

SCHWEIKER

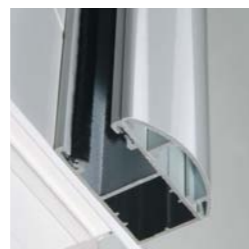
**Schweiker Vorbau- und Aufsatzelemente
für Rolläden und Raffstore**



FÜR JEDE EINBAUSITUATION DIE PASSENDE LÖSUNG

Die Schweiker Vorbau- und Aufsatzelemente für Rollladen und Raffstore

- GEEIGNET SOWOHL FÜR DEN NEUBAU ALS AUCH FÜR DEN NACHTRÄGLICHEN EINBAU
- EINZELN ODER ALS KOMPLETT-SYSTEME MIT FENSTER LIEFERBAR
- FÜR EINE DAUERHAFT ATTRAKTIVE OPTIK SIND ALLE TEILE AUS PFLEGELEICHTEN UND WITTERUNGSBESTÄNDIGEN MATERIALIEN



PASSEN ZU SCHWEIKER ROLLADEN-VORBAU- UND AUFSATZELEMENTEN

Rollladen-Kunststoffprofil
Mini 8 x 37

Rollladen-Aluminiumprofil
Aluline 8 x 37

Aluminium-Rundabdeckung
für Rollladenschienen von Vorbau-Rundelementen

Mit unseren Rollladen-Vorbau- und Aufsatzelementen, und unseren Raffstore-Elementen bieten wir für jede Einbausituation, für jedes Neubauprojekt und jede Sanierungsaufgabe eine kompromisslose Schweiker Lösung: Die Schweiker Rollladenprofile in Aluminium oder PVC, individuell kombiniert mit hochwertigen Rollladenkästen, Funktionsteilen aus der Schweiker System- und Sicherheitstechnik und auf Wunsch sogar als Komplettsystem inklusive Schweiker Fenster – da passt formal, farblich und technisch alles zusammen. Und was technisch perfekt passt, ist auch gut zu montieren und dauerhaft haltbar.

Zudem fügen sich die guten dämmtechnischen Eigenschaften der Einzelkomponenten aufs Beste zusammen – ohne zugluftgefährdete Ritzen oder Wärmebrücken.

Selbstverständlich sind die Rollladen-Vorbau- und Aufsatzelemente auch mit unseren Rollladenspeziallösungen kombinierbar: Daylight-Rollladen mit Jalousiefunktion und Reflektorprofile mit wärmeres reflektierender Innenbeschichtung.

INHALT

	Seite
Vorbau-/Aufsatzelemente	4-10
Rollläden erfüllen viele Funktionen	12-15
Wärmereflektierendes Reflektorprofil	16
Komfort und Bedienung	18-23
Daylight – der Rollladen mit Jalousiefunktion	24
Windlastzonen, Geländekategorien, Einsatzempfehlungen	26
Windwiderstandsklassen	28
Farben der Vorbau- und Aufsatzelemente, Raffstore-Lamellen und Rollladenprofile	30
Fertigung der Schweiker Vorbau- und Aufsatzelemente	32
Schweiker Gruppe	34
Schweiker Produktpalette	36



ALLE VORBAU- UND AUFSATZELEMENTE

können auf Ihr Wunschmaß gefertigt werden!



Vorbau-Element rund für Rollladen – Seite 4



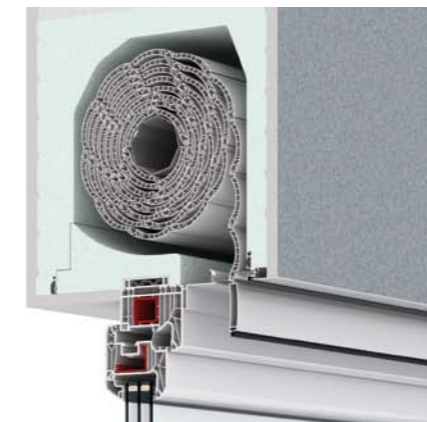
Vorbau-Element eckig für Rollladen – Seite 5



Vorbau-Element eckig 90° für Rollladen – Seite 6



Aufsatz-Element 2.0 eckig für Rollladen – Seite 7



Aufsatz-Element eckig, raumseitig geschlossen für Rollladen – Seite 8



Vorbau-Element rund für Raffstore – Seite 9



Leichtbau-Aufsatz-Element eckig für Raffstore – Seite 10

IDEAL FÜR STARKE
ARCHITEKTURAKZENTE

**VORBAU-ELEMENT
RUND
FÜR ROLLADEN**

- Fertigung nach Maß
- eignet sich auch hervorragend zur
Altbausanierung, z. B. wenn Klapp-
läden und keine Sturzkästen vor-
handen sind
- Alu-Blenden in allen RAL-Farben
des Schweiker-Farbkonzeptes
- lieferbar auch als Komplettsystem
inklusive Fenster



MIT UND OHNE VORGE-
SETZTEN PUTZTRÄGER

**VORBAU-ELEMENT
ECKIG
FÜR ROLLADEN**

- der optional vorgesezte Putzträger
(15 mm dick) ermöglicht das Einputzen
des Vorbaukastens in der Fassade –
dieser verschwindet so unsichtbar
- Alu-Blenden in allen RAL-Farben
des Schweiker-Farbkonzeptes



MIT UND OHNE VORGESETZTEN PUTZTRÄGER

**VORBAU-ELEMENT
ECKIG 90°
FÜR ROLLADEN**

- der optional vorgesezte Putzträger (15 mm dick) ermöglicht das Einputzen des Vorbaukastens in der Fassade – dieser verschwindet so unsichtbar
- Alu-Blenden in allen RAL-Farben des Schweiker-Farbkonzeptes



MIT UND OHNE VORGESETZTEN PUTZTRÄGER

**AUFSATZ-ELEMENT 2.0
ECKIG
FÜR ROLLADEN**

- hervorragende Dämmung durch Neopor-Einlagen im Kasten:
 $U_{sb} = 0,79 \text{ W/m}^2\text{K}$ bei Kastengröße 205 x 235 mm
 $U_{sb} = 0,78 \text{ W/m}^2\text{K}$ bei Kastengröße 175 x 205 mm
- Fertigung nach Maß
- optional mit vorgeseztem Putzträger
- optional mit außenliegender Revisionsöffnung
- lieferbar auch als Komplettsystem inklusive Fenster



OPTIONAL MIT
INNENLIEGENDER
REVISIONS-
ÖFFNUNG

**AUFSATZ-ELEMENT
ECKIG
RAUMSEITIG GESCHLOSSEN
FÜR ROLLADEN**

- optimierte Dämmungen bis $U_{sb} = 0,44 \text{ W/m}^2\text{K}$ bei Kastengröße $250 \times 365 \text{ mm}$
- Fertigung nach Maß
- formgegossene Wabenstruktur zur optimalen Putzhaftung
- Kasten von innen ganzflächig verputzbar, da Revision über außenliegendes Führungsschienensystem erfolgt
- fugendichte Konstruktion durch fest mit dem Kasten verklebte Seitenteile
- spezielles PVC- Aussteifungsprofil im Dämmkeil, ab 1750 mm mit Stahlarmierung
- lieferbar auch als Komplettsystem inklusive Fenster



- optional mit innenliegender Revisionsöffnung und U_{sb} -Werten bis $= 0,67 \text{ W/m}^2\text{K}$ bei Kastengröße $250 \times 345 \text{ mm}$



TRENDIGE ALTERNATIVE
ZUM ROLLADEN

**VORBAU-ELEMENT
RUND
FÜR RAFFSTORE**

- attraktives Gestaltungselement – bestens geeignet für starke Architektur-Akzente
- eignet sich auch hervorragend zur Altbausanierung, z. B. wenn Klappläden und keine Sturzkästen vorhanden sind
- Alu-Blenden in allen RAL-Farben des Schweiker-Farbkonzeptes
- mit 80 mm Alu-Flachlamellen, optional mit gebördelten Lamellen
- Lamellen mit licht- und wetterbeständiger Beschichtung in 20 Farben
- mit Komfort-Motor ausgestattet
- Heben, Senken und Wenden der Lamellen erfolgt über Knopfdruck
- der Motor kann auch mit Funkempfänger und Sender ausgestattet werden (Sonnen-, Wind- oder Zeitautomatik optional)
- Fertigung nach Maß
- lieferbar auch als Komplettsystem inklusive Fenster



SCHWEIKER

FUGENDICHT DURCH
VERKLEBTE SEITENTEILE

**LEICHTBAU-AUFSATZ-
ELEMENT
ECKIG
FÜR RAFFSTORE**

- integrierte Montagewise zur leichten Montage des Jalousieträgers und zusätzlicher Stabilisierung des Raffstorekastens
- fugendichte Konstruktion durch fest mit dem Kasten verklebte Seitenteile
- mit 80 mm Alu-Flachlamellen, optional mit gebördelten Lamellen
- Lamellen mit licht- und wetterbeständiger Beschichtung in 20 Farben
- mit Komfort-Motor ausgestattet
- Heben, Senken und Wenden der Lamellen erfolgt über Knopfdruck
- der Motor kann auch mit Funkempfänger und Sender ausgestattet werden (Sonnen-, Wind- oder Zeitautomatik optional)
- Fertigung nach Maß
- lieferbar auch als Komplettsystem inklusive Fenster



SCHWEIKER

Schützen Sie Ihre Privatsphäre vor fremden Blicken, Einbruch und äußeren Einflüssen



LICHT- UND BLICKSCHUTZ FÜR IHRE PRIVATSPHÄRE

Genießen Sie ungestört die Geborgenheit Ihres Hauses, vor allem auch bei Dunkelheit.

Direkter Sonneneinfall kann sehr störend wirken und z. B. viele Tätigkeiten wie das Fernsehen oder Lesen sehr behindern. Hier schafft ein Rollladen Abhilfe.

Auch Holz- und Laminatböden und Ihre Einrichtung brauchen besonderen Schutz, bleichen vor allem im Fensterbereich innerhalb weniger Jahre aus. Dem wirken Rollläden erfolgreich entgegen, besonders wenn sie durch Licht- und Sonnensensoren automatisch gesteuert sind und immer die optimale Rollladenposition garantieren.



Funk-Licht-/Sonnensensor

WIRKSAMER SCHUTZ VOR HITZE UND KÄLTE – ROLLLÄDEN REGULIEREN DAS KLIMA IHRER RÄUME

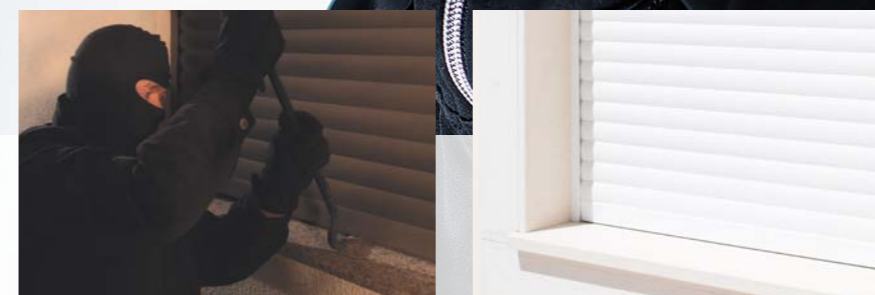
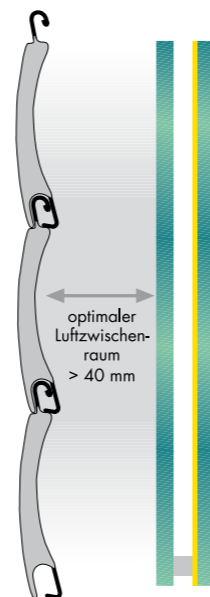
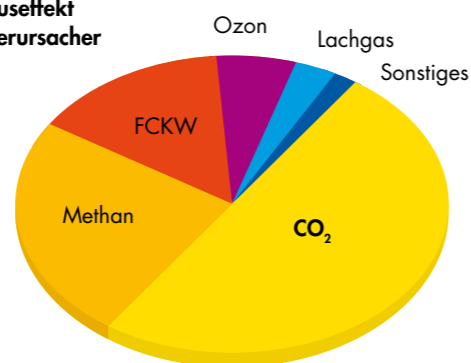
Rollläden bieten einen optimalen sommerlichen Wärmeschutz, schaffen ein angenehm kühles Raumklima und senken so z. B. den Energieverbrauch von Klimaanlage. Helle Rollladenfarben sind dabei besser geeignet als dunkle Farben, die zur Absorption und Aufheizung neigen.

So regulieren Sie das Klima Ihres Hauses und haben im Sommer angenehm kühle Räume.

Rollläden helfen aber auch Energie zu sparen. Zwischen Fenster und Rollladenpanzer bildet sich ein stark isolierendes Luftpolster. Der Dämmwert eines Fensters mit geschlossenen Rollläden wird um bis zu 30% verbessert – mit dem Rollladenprofil Reflektor sogar bis zu 52%.

So sparen Sie erhebliche Energiekosten, verringern die CO₂-Emission und tun so auch viel für unsere Umwelt.

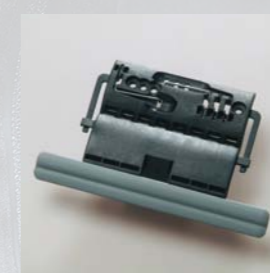
Der Treibhauseffekt und seine Verursacher



DAS SCHWEIKER SICHERHEITSPAKET FÜR ROLLLÄDEN MACHT ES EINBRECHERN NICHT LEICHT

- ein Einbruch kann jeden treffen, Vorbeugen tut Not
- alle 2 Minuten geschieht in Deutschland ein Einbruch
- hier vermitteln geschlossene Rollläden im Haus ein Sicherheitsgefühl

Das Schweiker Rollladen-Sicherheitspaket ist ein fast unüberwindliches Hindernis und besteht aus:



Die Hochschiebesicherung verhindert das Hochschieben des Rollladens von außen.

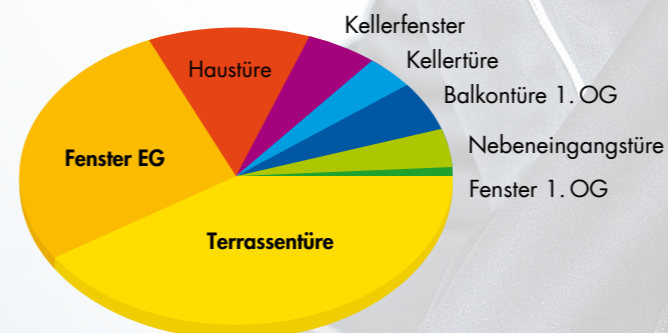


Die Funk-Zeitschaltuhr ist ein portabler Sender und programmierbar zur automatischen Steuerung von einem oder mehreren Motorantrieben.



Profile Aluline 8 x 37 bestehen aus rollverformten doppelwandigen Aluminium, ausgeschäumt mit PU-Schaum und sind äußerst widerstandsfähig gegen Einbruchversuche.

Die häufigsten Einbruchsorte



Die programmierbare Zeitschaltuhr öffnet und schließt während Ihrer Abwesenheit Ihre Rollläden und täuscht so ein bewohntes Haus vor.



IMMER MEHR MENSCHEN LEIDEN IN BALLUNGSRÄUMEN AN ZUVIEL LÄRM. ABER AUCH AUF DEM LAND NIMMT DIE LÄRM-BELÄSTIGUNG STETIG ZU.

MIT MODERNEN ROLLLÄDEN VON SCHWEIKER KÖNNEN SIE DER LÄRMBELÄSTIGUNG ENTGEGENWIRKEN.

- zuviel Lärm kann zu einem echten Problem werden und krank machen
- Geschlossene Rollläden können die Schallwerte im Inneren um bis zu 10 dB reduzieren

Folgende Faktoren bestimmen die Höhe der Schallreduzierung:

- Abstand Rollladen und Fensterscheibe > 50 mm
- Dichtungen in den Führungsschienen und Bürstendichtung im Auslassschlitz
- Kurbel oder Motorantrieb sind besser als Gurt

So haben Sie nachts einen erholsamen Schlaf und dadurch tagsüber eine höhere Leistungsfähigkeit.

Dichtung in den Rollladen-Führungsschienen



DIE SCHALLPEGELKLASSEN

mögliche Schallquelle/ Geräuschbeispiel	Lautstärke	empfundene Lautstärke
Ticken leise Uhr	20 dB	sehr leise
Gespräch	50 dB	normal
Bürolärm	60 dB	laut
Hauptverkehrsstr.	65 dB	laut
Pkw, 5 m entfernt	70 dB	laut
starker Straßenlärm	80 dB	sehr laut

Eine Erhöhung um 10 dB wird als doppelt so laut empfunden, eine Verringerung um 10 dB als doppelt so leise.



WITTERUNGSSCHUTZ FÜR IHRE FENSTER

Starke Sonneneinstrahlung, Regen, Schnee, Hagel oder starker Winddruck werden von Rollläden wirkungsvoll abgehalten.

Dadurch verringern sich die Renovierungsintervalle Ihrer Fenster entscheidend. Das spart Geld und Nerven.

Bei einsetzendem Regen bleiben frisch gereinigte Fenster durch Schließen der Rollläden länger sauber.

Und Rollläden verhindern Zugluft oder das Durchregnen.

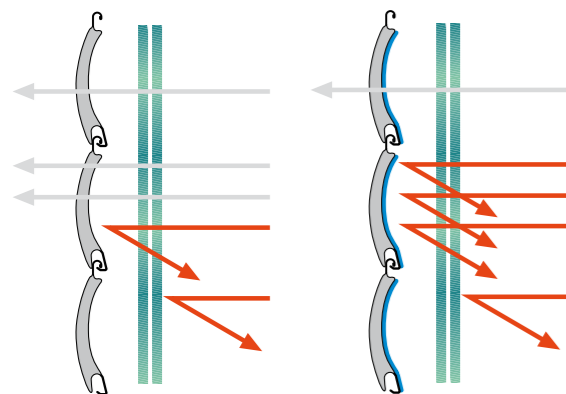


Das Reflektor-Rolladenprofil mit wärmereflektierender Beschichtung

Energie sparen und den CO₂-Ausstoß reduzieren: maximale Energieeffizienz entsteht immer aus ganzheitlich bautechnischem Denken und dem Zusammenwirken einer Vielzahl fortschrittlicher Ideen und Materialien. In der Schweiker Rolladensystemtechnik finden sich zahlreiche solcher raffinierten Innovationen zur Optimierung der Energieeffizienz von Neubauten und Renovierungsobjekten ...

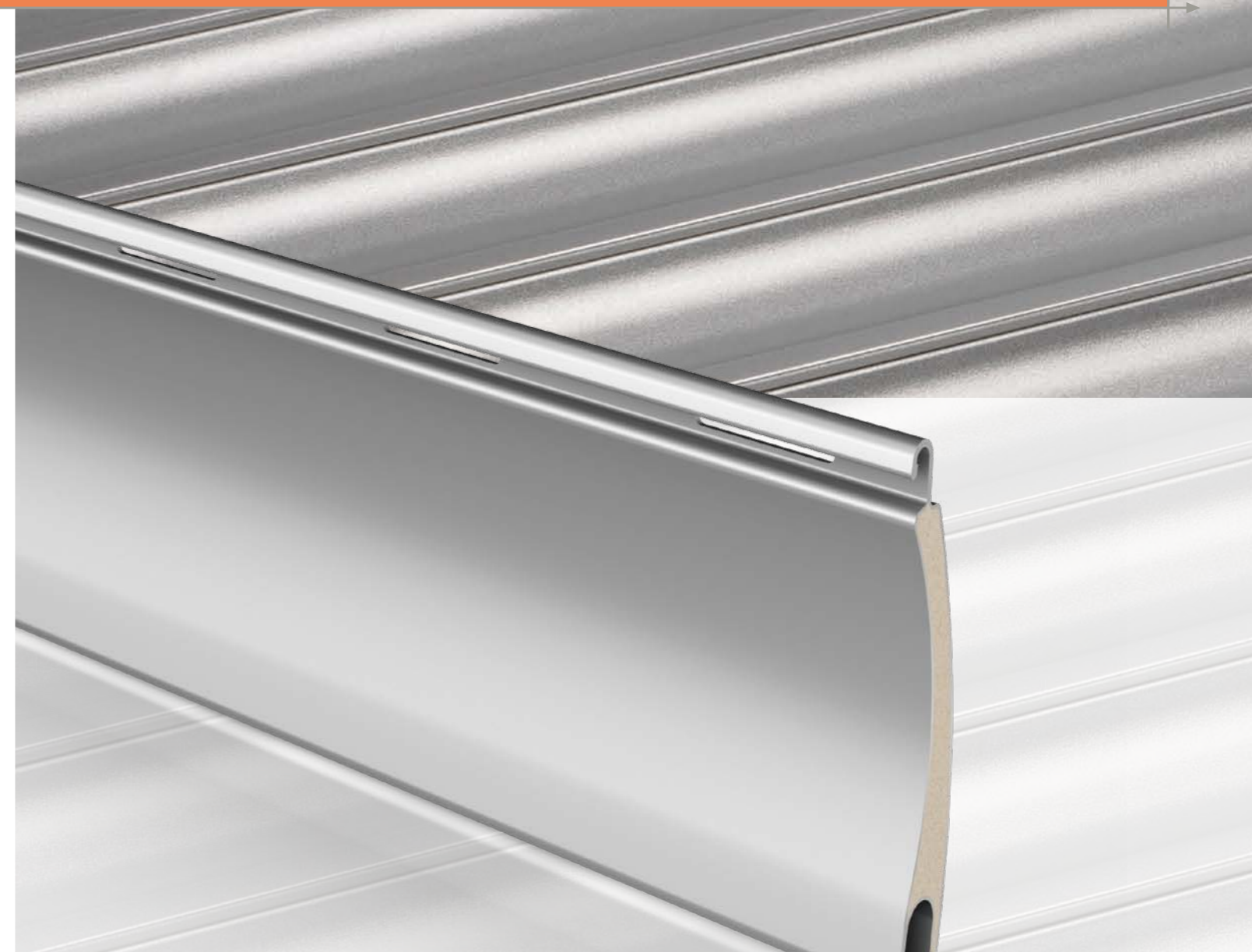
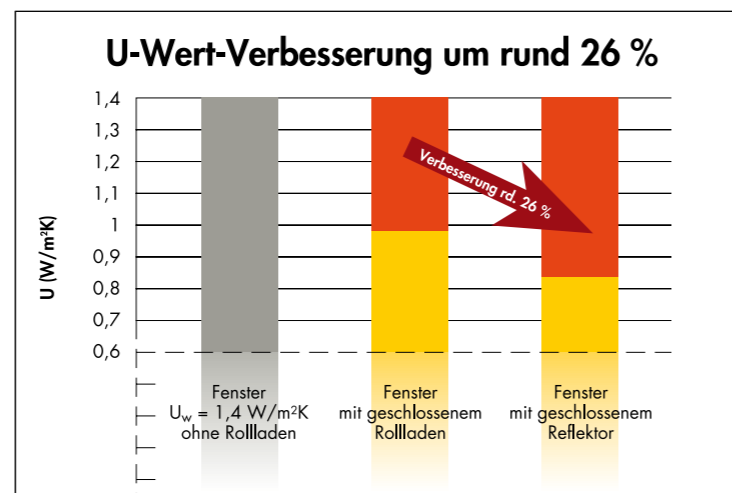
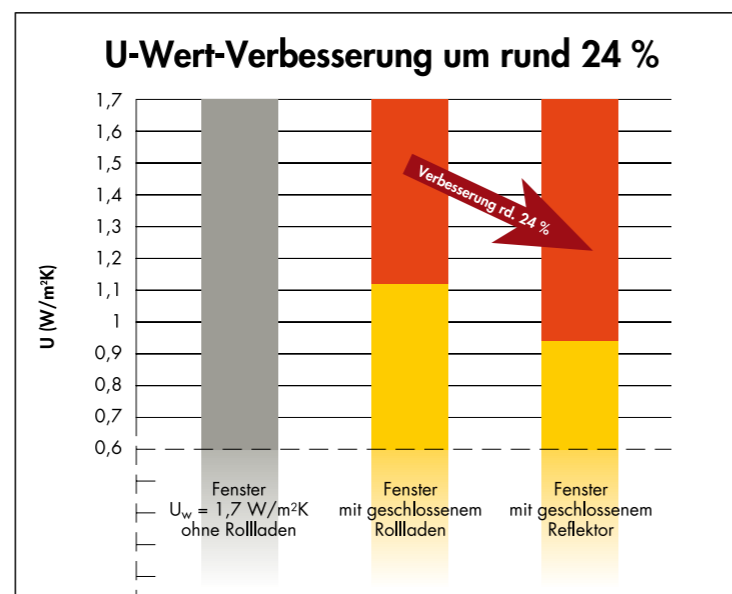
Die raumseitige Reflektorbeschichtung dieser speziellen Profile spiegelt bei geschlossenem Rollladen den größten Teil der auftreffenden Wärmestrahlung einfach in den Raum zurück. Damit haben Fenster mit Reflektorrollladen einen um bis zu 26 % besseren U-Wert im Vergleich zu einem Fenster mit herkömmlichem Rollladen – sie reduzieren merklich den Wärmeverlust und helfen direkt beim Energiesparen und beim Klimaschutz.

wie zum Beispiel das Reflektor-Rolladenprofil.



Rollladen ohne Reflektorbeschichtung

Rollladen mit Reflektorbeschichtung auf der Innenseite der Rolladenprofile



DIESES ALUMINIUM-ROLLADENPROFIL IST MIT REFLEKTORBESCHICHTUNG LIEFERBAR



Aluminiumprofil für 40er und 60er Wellen
Aluline 8 x 37

geeignet für alle Schweiker Vorbau- und Aufsatzrollladen-Systeme

BEDIENUNG ÜBER GURT, KURBEL ODER MOTOR – SIE HABEN DIE WAHL

Schweiker Rolläden sind vorbildlich in Komfort und Bedienung

- MINIMIERTER INSTALLATIONSAUFWAND UND WENIGER WANDBESCHÄDIGUNGEN DURCH FUNKSTEUERUNG
- GRUPPENSTEUERUNG DER ROLLÄDEN MIT FUNK-BEDIENUNG JEDERZEIT ÄNDERBAR
- ANWESENHEITS-SIMULATION – BEI MOTORANTRIEB MIT PROGRAMMIERBARER UND AUTOMATISCHER URLAUBSSCHALTUNG



Funk-Wandsender

- stationärer Sender
- manuelle Steuerung von einem oder mehreren Antrieben



Funk-Licht-/Sonnensensor

- stationärer Sender
- automatische Steuerung in Abhängigkeit der Sonneneinstrahlung für einen oder mehrere Antriebe



1-Kanal-Funk-Handsender

- portabler Sender
- manuelle Steuerung von einem oder mehreren Antrieben



10-Kanal-Funk-Handsender

- portabler Sender
- manuelle Steuerung von 10 verschiedenen Einzel- oder Gruppenantrieben



20-Kanal-Funk-Handsender

- portabler Sender mit Zeitschaltuhr
- manuelle Steuerung von 20 verschiedenen Einzel- oder Gruppenantrieben
- automatische Steuerung von mehreren Antrieben

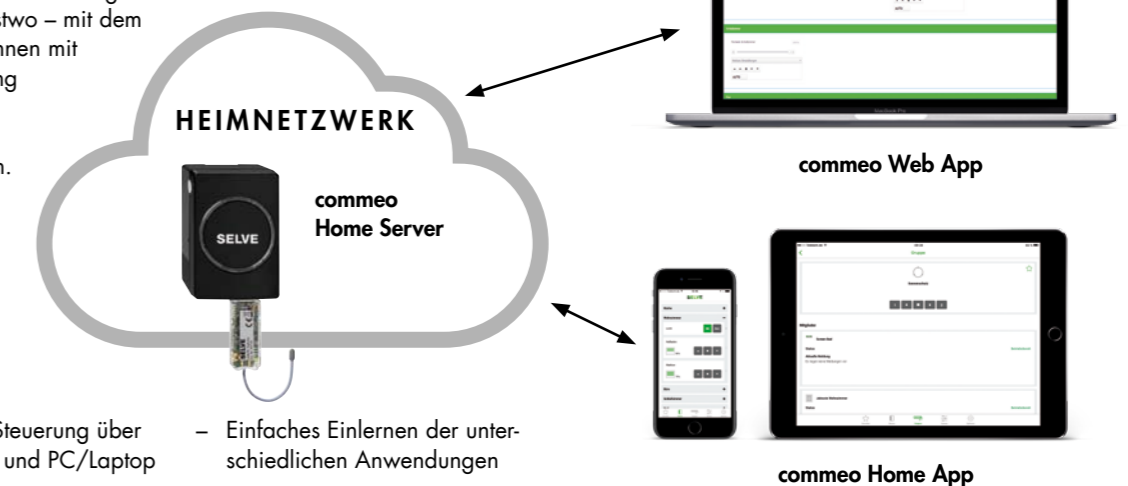


Bei Einsatz einer Distanzschiene kann ein Schweiker Insektenschutzrollo nachträglich in die Vorbauelemente integriert werden... und verschwindet so unsichtbar, wenn es z.B. im Winter nicht gebraucht wird.



comemo Home server von Selve – bedienkomfort neu erleben

Mobil werden mit comemo. Unterwegs im Urlaub, im Büro oder sonstwo – mit dem comemo Home Server können mit automatischer Rückmeldung problemlos die Rolläden, Markisen, Jalousien und das Licht gesteuert werden.



- Einfache und intuitive Steuerung über Smartphone, Tablet-PC und PC/Laptop
- Jederzeit und überall verfügbar
- Bildung von individuellen Wohnszenarien

- Einfaches Einlernen der unterschiedlichen Anwendungen
- Bis zu 64 Empfänger ansteuerbar
- Einfache Nachrüstung bestehender comemo-Anlagen

... VOM ARBEITSPLATZ



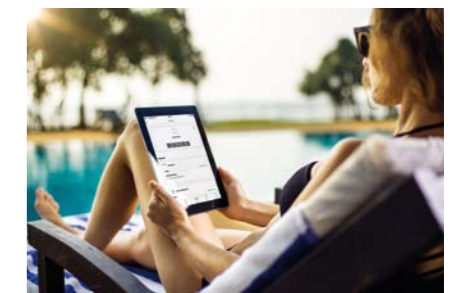
Aus dem Büro Rolläden, Markisen, Jalousien oder Licht zu Hause intelligent steuern. Mit dem comemo Home Server ist dies jederzeit möglich. Zudem wird eine automatische Rückmeldung über die ausgeführten Befehle gesendet.

... AUS DEM CAFE



Ganz einfach mobil mit dem Smartphone von unterwegs prüfen, ob alle Rolläden geschlossen sind und das Licht ausgeschaltet ist.

... AUS DEM URLAUB



Im Urlaub bestimmte Wohnszenarien, wie z. B. die Anwesenheitssimulation einstellen und das Zuhause ist sicher vor dunklen Gestalten.



SMARTER WOHNKOMFORT – BEREITS HEUTE DEN GRUNDSTEIN FÜR DAS ZUHAUSE VON MORGEN LEGEN

Smart Home Ready by Somfy

Ein intelligentes Haus zu realisieren, ist weniger aufwendig als gedacht. Zwar können Hausbesitzer beim Neubau oder bei der Sanierung oft nicht alle Wünsche auf einmal realisieren – sei es aus finanziellen oder aus zeitlichen Gründen. Trotzdem sollten sie darauf achten, an den entscheidenden Stellen eine

zukunftssichere Basis für den späteren Ausbau zu legen. Für alle Hausbesitzer, die nicht von Beginn an ein komplettes Smart-Home-System installieren möchten, aber darüber nachdenken, ihre Haustechnik zu einem späteren Zeitpunkt weiter zu automatisieren, hat Somfy die ideale Lösung parat.

CLEVERE HAUSAUTOMATION – FUNKMOTORISIERUNG BILDET DIE BASIS

Bei motorisiertem Sonnen- und Blendschutz mit dem Label „Smart Home Ready by Somfy“ sind die reichweitenstarken und sicheren Funkprotokolle bereits im Motor integriert. So sind von Anfang an die komfortable Steuerung mit Hand- und Wandsender sowie Automatisierungsmöglichkeiten gegeben.

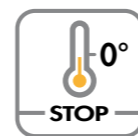
Durch die Integration der Smart-Home-Zentrale TaHoma Switch können alltägliche Aufgaben automatisiert oder bequem per App auf dem Smartphone oder Tablet und Sprache gesteuert werden – das geht auch jederzeit von unterwegs. Zusätzlich lässt sich der Sonnen- und Blendschutz kinderleicht mit Wettersensoren, der Beleuchtung, der Heizung u. v. m. verbinden. Egal ob Szenarien, Zeit- und Kalenderfunktionen oder sensorgesteuerte Programmierung mittels Wenn-Dann-Funktionen.



ANTRIEBSTECHNIK



Die Hinderniserkennung registriert Gegenstände, die das Herunterfahren des Rollladens behindern und stoppt den Motor.



Der Festfrierschutz schaltet den Motor ab, wenn die letzte Lamelle festgefroren oder blockiert ist.



Die einbruchhemmende Hochschiebesicherung erschwert das Hochschieben des Rollladens.



Die Kombination aus Antrieb mit Doppelscheibenbremse und starren Verbindern sorgt dafür, dass der Rollladen im Falle eines Einbruchversuches einem erhöhtem Hochschiebedruck standhält.



Oximo io / RS100 io Intelligenter Funkantrieb für alle Rollläden

Wenn die Steuerung kabellos per Funk erfolgen soll, kommt „Oximo io“ zum Einsatz. Die Nutzer erhalten eine direkte Rückmeldung über die erfolgreiche Ausführung der Fahrbefehle – mühsame und zeitraubende Kontrollgänge gehören der Vergangenheit an.

Die Premiumvariante „RS100 io“ verfügt zusätzlich über eine integrierte Geschwindigkeitssteuerung und der Antrieb besticht durch seine außergewöhnliche Laufruhe.



Funk-Sonnensensor Sunis und Temperatursensor Thermis

Der Temperatursensor misst regelmäßig die Raumtemperatur, der Sonnensensor erkennt die Intensität der Sonneneinstrahlung. Mit den Messwerten der Sensoren werden im Sommer automatisch die Rollläden und Jalousien gesteuert, im Winter regeln sie die Heizung. Somit vermeiden Sunis und Thermis sowohl eine Überhitzung der Räume als auch überflüssiges Heizen.



Situo 5 io 5-Kanal-Funkhandsender

Der Funkhandsender dient der manuellen Vor-Ort-Steuerung mehrerer io-Antriebe. Er ermöglicht per Einzel-, Gruppen- oder Zentralbedienung das Öffnen und Schließen von Rollläden und das Ein- und Ausfahren von Markisen. Ein Abstoppen der Bewegung und das Aufrufen einer gespeicherten Wunschposition ist Teil der Steuerfunktion. Außerdem kann mit dem Situo 5 io die Beleuchtung geregelt werden.

Rollladenfunkmotor SIMU T5 S auto BHz, Automatisierung mit TaHoma

Der Simu Funk-Antrieb T5S auto BHz ist ein bidirektionaler Plug&Play Funk-Antrieb mit automatischer Endlagenerkennung. Er verfügt standardmäßig über einen Sternkopf und einem steckbaren Kabel mit einer Länge von 2,5 m.

Der Simu T5S auto BHz überzeugt durch seine einfache Inbetriebnahme, Bedienfreundlichkeit, zuverlässigem Funkprotokoll und dem sehr attraktivem Preis/Leistungs-Verhältnis.

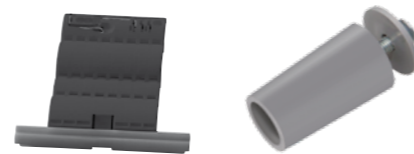
Mit einer kostenlosen App vom Smartphone oder Tablet gesteuert, können zudem hinterlegte Szenarien zuverlässig abgespielt werden.

Zur Grundausstattung des Antriebs wird immer ein 1-Kanal Wandsender mitgeliefert.



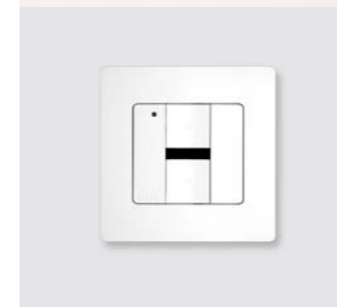
TaHoma Switch

- zum Steuern und Automatisieren per Smartphone und Tablet
- Programmierbare Szenarien



Notwendige Ausrüstung

- Feste Wellenverbinder
- Anschlagstopfen oder integrierte Stopper in den Führungsschienen



1-Kanal-Funk-Wandsender

- bequemes Öffnen und Schließen



1- und 5-Kanal-Funk-Handsender

- mit dem 5-Kanal Handsender lassen sich bis zu 5 Rollläden oder Gruppen von Rollläden steuern



Sonnen Außensensor

- Zur Montage an der Hausfassade
- Steuern von Szenarien bei entsprechendem Sonneneinfall auf die Hausfassade



Funkzwischenstecker

- Steuern von Beleuchtung und Elektrogeräten (Ein/AUS)
- Hinterlegte Szenarien können in Verbindung mit der TaHoma Switch abgespielt werden

Ob zu Hause oder unterwegs, mit der TaHoma-App können Rollläden, Markisen, Rollos, Garagentore, Beleuchtung, etc. mit einem Smartphone oder Tablet gesteuert werden.



MÖGLICHKEITEN ZUR STEUERUNG

- DIREKTE STEUERUNG VON GERÄTEN ODER GRUPPEN
- AUSFÜHREN VON SZENARIEN
- ZEITSCHALTUNGEN
- AUTOMATISCHE BEDIENUNG Z.B. DURCH SONNENSENSOR

DAYLIGHT UND DAYLIGHT PLUS MIT INTEGRIERTEM INSEKTENSCHUTZGITTER

Daylight – der erste Rollladen mit echter Jalousiefunktion

DAYLIGHT IST DER ERSTE ECHE ROLLADEN MIT JALOUSIEFUNKTION. ER KOMBINIERT DIE EIGENSCHAFTEN HERKÖMMLICHER ROLLÄDEN MIT DEN VORTEILEN VON AUSSENJALOUSIEN.

DIE NEUE JALOUSIEFUNKTION ERMÖGLICHT MEHR LICHT- UND LUFTEINLASS UND BIETET GLEICHZEITIG DURCHSICHT UND SONNENSCHUTZ.



Daylight



Daylight Plus

Verwendung klassischer Bauteile

Die Rollladenpanzer Daylight und Daylight Plus bestehen aus stranggepressten und pulverbeschichteten Aluminium und sind mit den Bauteilen klassischer Rollläden kompatibel. Sie werden als Linksroller für Vorbauelemente und als Rechtsroller für Aufsatz- oder Mauerkästen gefertigt. Sie eignen sich damit für den Einsatz in Neubauten, die Nachrüstung oder die Renovierung.

Bedienung

Daylight und Daylight Plus können wie klassische Rollläden heruntergelassen und geschlossen werden. Die Bedienung erfolgt mittels Gurt, Kurbel oder Motorantrieb. Die Bedienung mittels Motorantrieb ist hier zu empfehlen.

Jalousieren

Nach dem Schließen beginnen sich die Blenden von unten nach oben zu öffnen und geben die großen Licht- und Lüftungsöffnungen frei. Von oben nach unten können die Blenden wieder verschlossen werden.

Material

Profile: stranggepresstes Alu
Oberfläche: Pulverbeschichtung
Insektenschutzgitter: Drahtgewebe, schwarz

Profilfarben



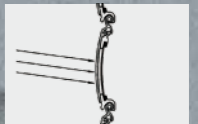
Grau 720



Weiß



Wärmeisolierung



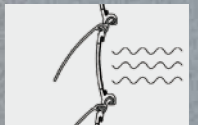
Sichtschutz



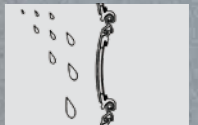
Einbruchhemmung



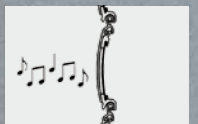
Durchsicht



Lufteinlass



Witterungsschutz



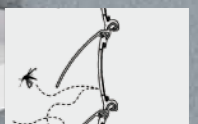
Schalldämmung



Sonnenschutz



Indirekter Lichteinfall



Insektenschutz (optional)

SCHWEIKER

Die vier Windlastzonen und Geländekategorien der DIN EN 13659

Relevant für die Anbringung des CE-Kennzeichens ist die Prüfung der Windwiderstandsklasse. Wir haben dazu unser gesamtes Rolladenprogramm in unserem eigenen Prüf- und Messcenter getestet. Die Rolläden wurden in Verbindung mit der Baubreite und den unterschiedlichsten Führungsschienen getestet.

Wir haben die jeweiligen Windwiderstandsklassen in extra Tabellen beschrieben, die Sie von uns anfordern können.

Windbelastung ergibt sich aus der Einwirkung von Wind auf das Bauwerk, erfasst in Form von Windlasten, die sich aus Winddruck, Windsog und Zuschlagswerten zusammensetzen.

Dabei sind die Windlasten unter anderem abhängig von der Gebäudehöhe, der Gebäudelage und der Gebäudeform.

Ab einer bestimmten Windgeschwindigkeit müssen Rolläden eingefahren werden – am besten durch windüberwachte elektrische Antriebe.

WINDLASTZONEN IN DEUTSCHLAND

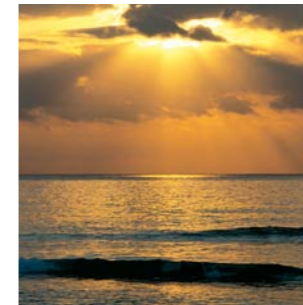
Die Windlastzonenkarte entspricht der Windlastzonenkarte in der DIN 1055-4 und sieht eine detailliertere und aktualisiertere Unterteilung der Zonen als die Windlastzonenkarte in ENV 1991-2-4 vor. Im wesentlichen befindet sich die Windlastzone 1 im mittleren und südlichen Bereich Deutschlands, die Windlastzone 2 im mittleren und die Windlastzone 3 im nördlichen Bereich. Die Windlastzone 4 findet man in Küstenbereichen und den Inseln der Nord- und Ostsee.

-  Windlastzone 1 mit 22,5 m/sek.
-  Windlastzone 2 mit 25,0 m/sek.
-  Windlastzone 3 mit 27,5 m/sek.
-  Windlastzone 4 mit 30,0 m/sek.



GELÄNDEKATEGORIEN

Das Gelände ist in vier Geländekategorien eingeteilt, die maßgebend für die Windprofile und somit für die Windgeschwindigkeiten sind.



Geländekategorie I:

Offene See, See mit mindestens 5 km freier Fläche in Windrichtung und glattes, flaches Land ohne Hindernisse.



Geländekategorie II:

Gelände mit Hecken, einzelnen Gehöften, Häusern oder Bäumen, z. B. landwirtschaftliche Gebiete.



Geländekategorie III:

Vorstädte, Industrie- oder Gewerbegebiete und Wälder.



Geländekategorie IV:

Stadtgebiete, bei denen mindestens 15% der Fläche mit Gebäuden bebaut sind, deren mittlere Höhe 15 m überschreitet.

EINSATZEMPFEHLUNGEN

Geländekategorie	Kriterien	Einbauhöhe der Abschlüsse im mittleren Bereich 0 - 8 m				Einbauhöhe der Abschlüsse im mittleren Bereich 8 - 20 m				Einbauhöhe der Abschlüsse im mittleren Bereich 20 - 100 m			
		1	2	3	4	1	2	3	4	1	2	3	4
I	Windwiderstandsklasse	3	4	4	4	4	4	5	5	4	5	5	6
II	Windwiderstandsklasse	3	3	4	4	3	4	4	5	4	5	5	5
III	Windwiderstandsklasse	2	3	3	4	3	3	4	4	4	5	5	5
IV	Windwiderstandsklasse	2	3	3	3	3	3	3	4	4	4	4	5

Ab einer Einbauhöhe der äußeren Abschlüsse von 100 m, für Bauten, die keinen eckigen Grundriss aufweisen und für Bauwerke, die über einer Geländehöhe von 800 m errichtet werden, ist ein gesonderter Nachweis für die Klassifizierung zu erbringen.

Die angegebenen Werte stellen Anhaltswerte dar und können bei genauer Kenntnis der örtlichen Situation abgemindert werden.



CE-KENNZEICHNUNG FÜR ROLLLÄDEN

Die Windwiderstandsklassen der Schweiker Rolladenprofile

Im Jahr 2006 wurde die Europäische Norm DIN EN 13659 in Kraft gesetzt. Sie ist Teil einer ganzen Reihe von Normen, die sich auf die so genannten „Abschlüsse von Gebäuden“ beziehen, zu denen auch Rollläden gehören. Für Rollläden ist seitdem eine CE-Kennzeichnung Pflicht.

Um sicherzustellen, dass unsere Rollladensysteme stets allen Normen und Vorschriften entsprechen, haben wir uns zur Einrichtung

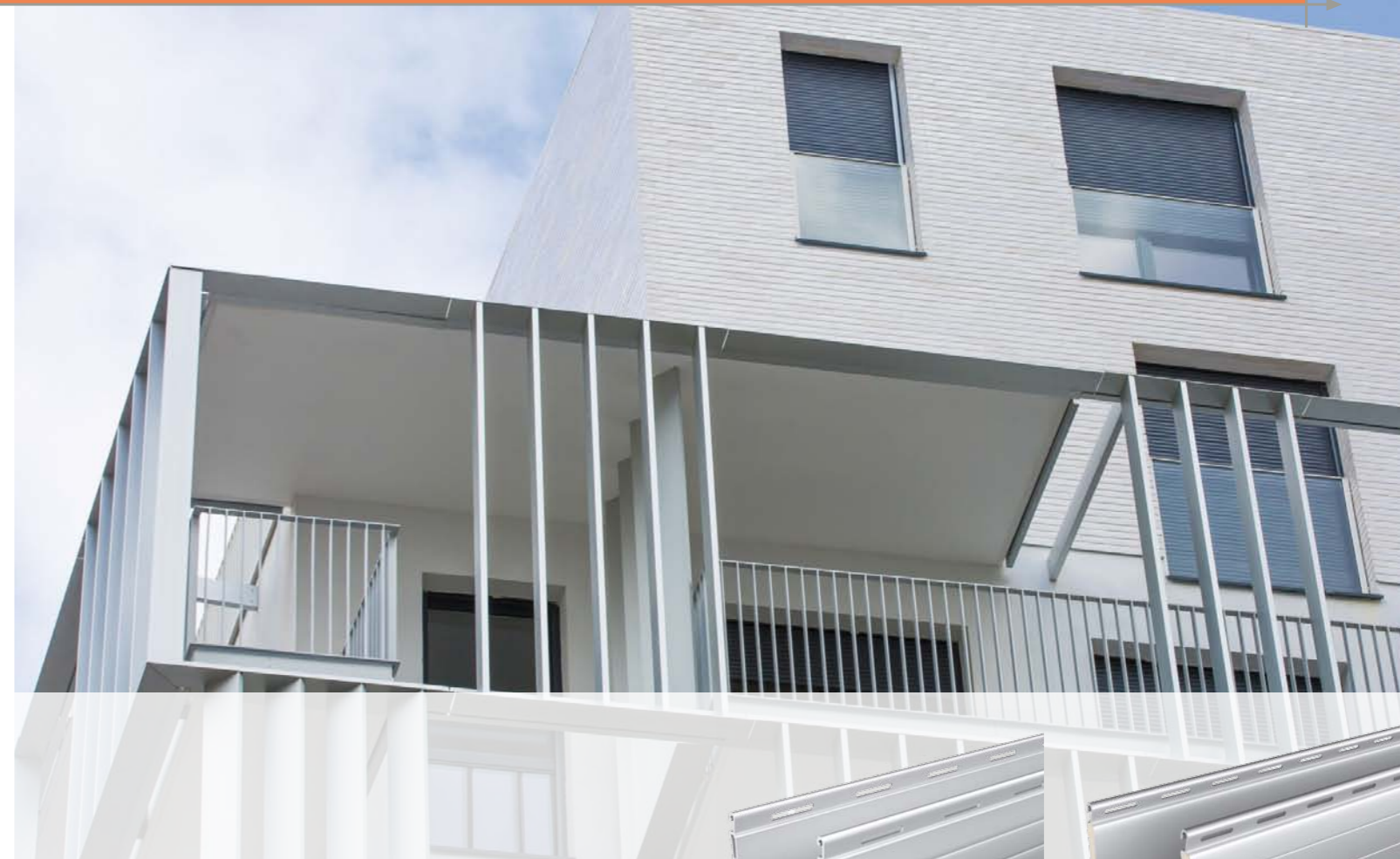
eines eigenen Prüf- und Messcenters entschlossen. Den Kern des Labors bildet ein Rollladenprüfstand zur Ermittlung der Windwiderstandsklasse, die für die CE-Kennzeichnung relevant ist.

Daneben führen wir mit unseren hochmodernen Anlagen auch alle anderen Tests rund um die Norm durch – darunter Prüfungen mit Bezug auf Bedienkraft, mechanische Lebensdauer, Stoßfestigkeit und vieles mehr.



IM EIGENEN PRÜF- UND MESSCENTER MACHEN WIR UNSER GESAMTES ROLLADENPROGRAMM FIT FÜR DIE CE-KENNZEICHNUNG

Windwiderstandsklasse ■ 6 ■ 5 ■ 4 ■ 3 ■ 2 ■ 1 ■ 0



Kunststoffprofil Mini 8 x 37

Aluminiumprofil Aluline 8 x 37

		Breite in cm									
		80	90	100	110	120	130	140	150	160	170
Schiebepprofil Mini 8 x 37	Rolladenhöhe 150 cm	■	■	■	■	■	■	■	■	■	■
	Führungsschienen-Nuttiefe 30 mm	■	■	■	■	■	■	■	■	■	■
	Führungsschienen-Nuttiefe 22 mm	■	■	■	■	■	■	■	■	■	■
Rolladenhöhe 250 cm	Führungsschienen-Nuttiefe 30 mm	■	■	■	■	■	■	■	■	■	■
	Führungsschienen-Nuttiefe 22 mm	■	■	■	■	■	■	■	■	■	■

Verstärkung →

		Breite in cm																		
		100	110	120	130	140	150	160	170	180	190	200	210	220	230	240	250	260	270	280
Aluline 8 x 37	Rolladenhöhe 150 cm	■	■	■	■	■	■	■	■	■	■	■	■	■	■	■	■	■	■	■
	Führungsschienen-Nuttiefe 30 mm	■	■	■	■	■	■	■	■	■	■	■	■	■	■	■	■	■	■	■
	Führungsschienen-Nuttiefe 22 mm	■	■	■	■	■	■	■	■	■	■	■	■	■	■	■	■	■	■	■
Rolladenhöhe 250 cm	Führungsschienen-Nuttiefe 30 mm	■	■	■	■	■	■	■	■	■	■	■	■	■	■	■	■	■	■	■
	Führungsschienen-Nuttiefe 22 mm	■	■	■	■	■	■	■	■	■	■	■	■	■	■	■	■	■	■	■

(x) Nach DIN 18073 muss die Tiefe der Laufschiene mind. 1% der Breite des Rollladenpanzers betragen.

Durch die Prüfung nach DIN EN 13659 können die maximalen Abmessungen von den bislang geltenden Maßen abweichen. Vorläufige Angaben der Fa. Schweiker – ohne Gewähr.



SIE HABEN DIE WAHL

Die Farben der Vorbau- und Aufsatzelemente, Raffstore-Lamellen und Rolladenprofile

VORBAUELEMENTE stranggepresst

RAL 9016 Verkehrsweiß	RAL 7016 Anthrazitgrau	DB 703	RAL 7002 Olivgrau	RAL 7012 Basaltgrau	RAL 7037 Staubgrau
RAL 8001 Ockerbraun	RAL 8014 Sepiabraun	SO 8285 Schweiker Braun	RAL 9005 Tiefschwarz	RAL 9006 Weißaluminium	RAL 9007 Graualuminium
EV1 (Silberfarbton)	C33	C34 (Dunkelbronze)	...weitere RAL-Farben nach Schweiker-Farbkonzept, gegen Aufpreis		

VORBAUELEMENTE rollverformt

RAL 9016 Verkehrsweiß	SO 8285 Schweiker Braun

RAFFSTORE-LAMELLEN 80 mm Flachlamelle (Standard)/ 80 mm gebördelte Lamelle (optional)

Verkehrsweiß	Reinweiß	Perlweiß	Grauweiß	Lichtgrau	Achatgrau
Moosgrün	Hellbeige 71	Beige 11	Lichtbronze 51	Bronze 52	Weißaluminium
Graualuminium	Graubraun	Terrakotta 19	Rubinrot	Purpurrot	Taubenblau
Azurblau	Maisgelb				



MINI 8 X 37 Rollladen-Kunststoffprofil

- Kunststoffprofil mit und ohne Rillen
- hochwertige, weitgehend lichteichte und witterungsbeständige Materialien
- Rohdichte (spezifisches Gewicht) 1,45 g/m³ nach DIN 53479
- Schlagzähigkeit nicht gebrochen DIN 53453/2
- Längenausdehnungskoeffizient ca. 0,07mm/m/°C linear von -30 °C bis +50 °C Dilatometer
- Vicat-Erweichungspunkt 80 °C (vst/b/50) nach DIN 53 460/b

	Elfenbein SE-08
	Natur Holzstruktur SN-06
	Beige SB-05
	Grau S 720-04
	Weiß SW-03
	Hellgrau SH-01

ALULINE 8 X 37 Rollladen-Aluminiumprofil

- Aluminiumprofil mit und ohne Rillen
- hohes Maß an Sicherheit gegen Beschädigung und Einbruchversuche
- große Abmessungen sind möglich
- rollverformtes doppelwandiges Profil, das mit PU-Schaum ausgeschäumt ist
- wetterbeständige und abriebfeste Lackierung
- ganz einfach mit normalen Haushaltsreinigern zu reinigen

	Weiß SW-03
	Hellgrau SH-01
	Grau S 720-04
	Aluminium natur
	Beige SB-05
	DB 703
	Anthrazitgrau RAL 7016
	Schwarz
	Teak
	Marron
	Braun SD 09

AUFSATZ-ELEMENTE

- Außen- und Innenblenden der Aufsatzelemente sind mit 10 Standard- und 55 Sonder-Farbfolien folierbar
- Schweiker besitzt eine eigene Folierung und kann so schnell und flexibel auf Ihre Wünsche reagieren

GEWACHSENE KOMPETENZ AUS ÜBER 40 JAHREN ERFAHRUNG

Die Evolution der Schweiker Vorbau- und Aufsatzelemente

Bereits in den 1980er-Jahren haben wir mit der Herstellung von Vorbau- und Aufsatzelementen für Rollläden begonnen. Seitdem bauen wir unsere Produktpalette in diesem Segment kontinuierlich aus, optimieren die Technik in Abstimmung mit unseren Kunden und bieten mittlerweile ein nahezu lückenloses Programm von Elementen für Neubau und Renovierung. Unsere Kompetenz reicht heute bis zum komplett vormontierten Einbausatz aus Kästen, Rollläden, Insektenschutz, Schweiker-Fenster und sämtlichen Funktionsteilen – Fortschritt, der Zeit spart und den Aufwand am Bau reduziert.

Diverse Komponenten stellen wir selbst her, wie z.B. die Aufsatzblenden aus eigener Extrusion. Andere Teile beziehen wir von ausgewählten Zulieferbetrieben, die unserem Qualitätslevel entsprechen – darunter Motoren und Komforttechnik im Bereich »Smart Home«. Priorität hat aber stets der Wunsch des Kunden, so dass auch weiterhin die manuelle Bedienung per Gurt und Kurbel im Programm zur Wahl steht.



Systemtechnik vom Feinsten: Die Kombinationsmöglichkeiten von Rollladenprofilen, Kastentypen und -formen, Materialien, Funktions- und Sicherheitstechnik sind unendlich flexibel und lassen kaum Wünsche offen. Dabei achten wir kompromisslos darauf, dass alle Komponenten denselben Qualitätsstandard haben und sich in ihren Eigenschaften perfekt ergänzen. So können wir beste Dämmwerte, Funktionsicherheit, Langlebigkeit und nicht zuletzt eine einfache, schnelle Montage gewährleisten.



DIE SCHWEIKER- FERTIGUNG: PRÄZISION BIS INS DETAIL

Bei der Montage von Kastenteilen und Antriebselementen ist Fingerspitzengefühl gefordert: Hier wird die Welle über den Elektromotor geschoben, anschließend kann der Rollladenpanzer auf die Welle gewickelt werden.

Ein Prüflauf stellt sicher, dass das fertige System zuverlässig funktioniert.

Die Lieferung erfolgt entsprechend dem Wunsch des Kunden – entweder wird das vormontierte Komplettsystem geliefert oder Kasten und Fenster kommen separat.



SCHWEIKER

VORBILD IN QUALITÄT UND TECHNIK
SEIT MEHR ALS 90 JAHREN
UND EINER DER GRÖSSTEN PRODUZENTEN
FÜR FENSTER, TÜREN UND ROLLADENSYSTEME
IN DEUTSCHLAND

Die Schweiker Gruppe



Die Schweiker Gruppe beschäftigt derzeit mehr als 800 Mitarbeiter.

- 1931 Gründung durch Robert Schweiker
- 1953 Eigene Fabrikation von Sockelleisten und Rollladen-Profilen aus Holz
- 1961 Produktion von Kunststoff-Rollläden
- 1968 Herstellung von Minielementen
- 1969 Übergabe an Wilhelm Schweiker
- 1971 Neubau im Industriegebiet in Gemrigheim
- 1974 Start der Fensterproduktion
- 1980 Übernahme der Firma Awela (Minielemente und Haustüren)
- 1991 Gründung der Schweiker GmbH Grünbach (Minielemente, Fenster, Haustüren und Rollläden)
- 1996 Neubau der Extrusion in Ottmarsheim
- 1997 Gründung der Niederlassung in Wildflecken in der Rhön (Rollläden)
- 1998 Eröffnung des Werkes in Braunsbedra bei Leipzig (Aluminiumrollläden, rollgeformte Blenden und Fenster), Inbetriebnahme der neuen Extrusion in Grünbach
- 2000 Übergabe an Stephan Schweiker
- 2002 Neubau der Minielementproduktion in Ottmarsheim
- 2004 Neubau der Verwaltung in Ottmarsheim
- 2006 Neubau der Fensterproduktion und des Metallbaus in Ottmarsheim, Übernahme der Bauelementwerke in Leopoldshöhe und Großkugel
- 2007 Neubau und Erweiterung des Werks in Grünbach
- 2008 Erweiterung des Werkes in Braunsbedra bei Leipzig
- 2009 Inbetriebnahme der Schweiker Oberflächentechnik (Pulverbeschichtungsanlage in Großkugel)
- 2012 Neubau- und Erweiterung des Werkes in Grünbach
- 2015 Neubau des Werkes in Sroda Slaska/Polen
- 2021 Neubau der Verwaltung in Grünbach



Standort Ottmarsheim



Standort Grünbach



Standort Großkugel



Standort Braunsbedra



Standort Sroda Slaska/Polen



SCHWEIKER

Schweiker Produkte



Kunststoff-Fenster



Fenster, Haustüren, Brand- und Rauchschutzelemente aus Aluminium



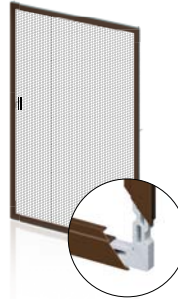
Vorbau- und Aufsatzelemente



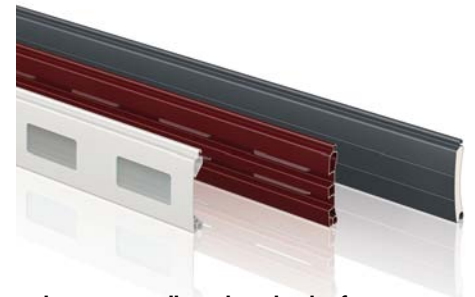
Rollläden aus Kunststoff und Aluminium



Sonderprodukte wie Rollladenkastendämmung, RenoKIT, Daylight, alR-System



Insektenschutzsysteme und Lichtschachtabdeckungen



Roll- und Deckenlaufwerke



info@schweiker.de
www.schweiker.de



SCHWEIKER