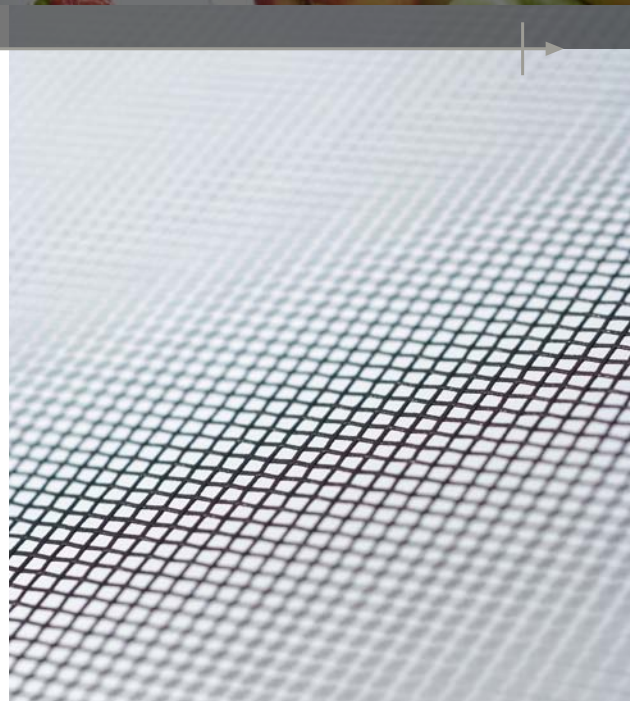


SCHWEIKER

**Schweiker Insektenschutz
und Lichtschachtabdeckungen**



INDIVIDUELLE LÖSUNGEN FÜR JEDE ANFORDERUNG UND EINBAUSITUATION

Die Insektenschutzsysteme und Lichtschachtabdeckungen von Schweiker



Durch die Klimaerwärmung der letzten Jahre dringen auch in unsere Region immer mehr Insekten vor, die nicht nur lästig sind, sondern auch schwere Krankheiten übertragen oder Allergien auslösen können. Über Fenster, Türen und Lichtschächte gelangen die Plagegeister in unsere Wohnungen. Summende, brummende und stechende Insekten gehören aber in die Natur und nicht ins Haus.

Die Insektenschutz-Lösungen von Schweiker garantieren Ihnen einen effektiven Schutz ganz ohne Chemie und verhindern das Eindringen von Ungeziefer auch bei geöffneten Fenstern und Türen.

Spezielle engmaschige Gewebe halten sogar allergieauslösende Pollen ab und stabile Edelmetallgewebe bieten Schutz vor kleinen Nagetieren.

Neben den Spannrahmen, Drehtüren, Rollos und Lichtschachtabdeckungen enthält das Programm zahlreiche praktische Details und Ausstattungsteile wie Griffe, Verschlüsse, Dichtungen und vieles mehr – also eine typische Schweiker Systemlösung.

Und auch für die Abdeckung von Lichtschächten liefert Schweiker Ihnen hochwertige, begehbare Produkte.

**MACHEN SIE IHRE WOHNÄUME
ZUR INSEKTENFREIEN ZONE –
GANZ OHNE CHEMIE!**

INHALT

	Seite
Die Basis: Schweiker Aluminiumprofile	4
Insektenschutzprodukte	5
Lichtschachtabdeckungen	7
Insektenschutzgitter und Gewebe	8
Ausstattung und Qualität	12
Insektenschutzrollo in Vorbauelementen	14
Zusatzausstattungen	15
Profil- und Gewebefarben	16
Schweiker Gruppe	18
Schweiker Produktpalette	20

SCHWEIKER
INSEKTENSCHUTZ-
PRODUKTE

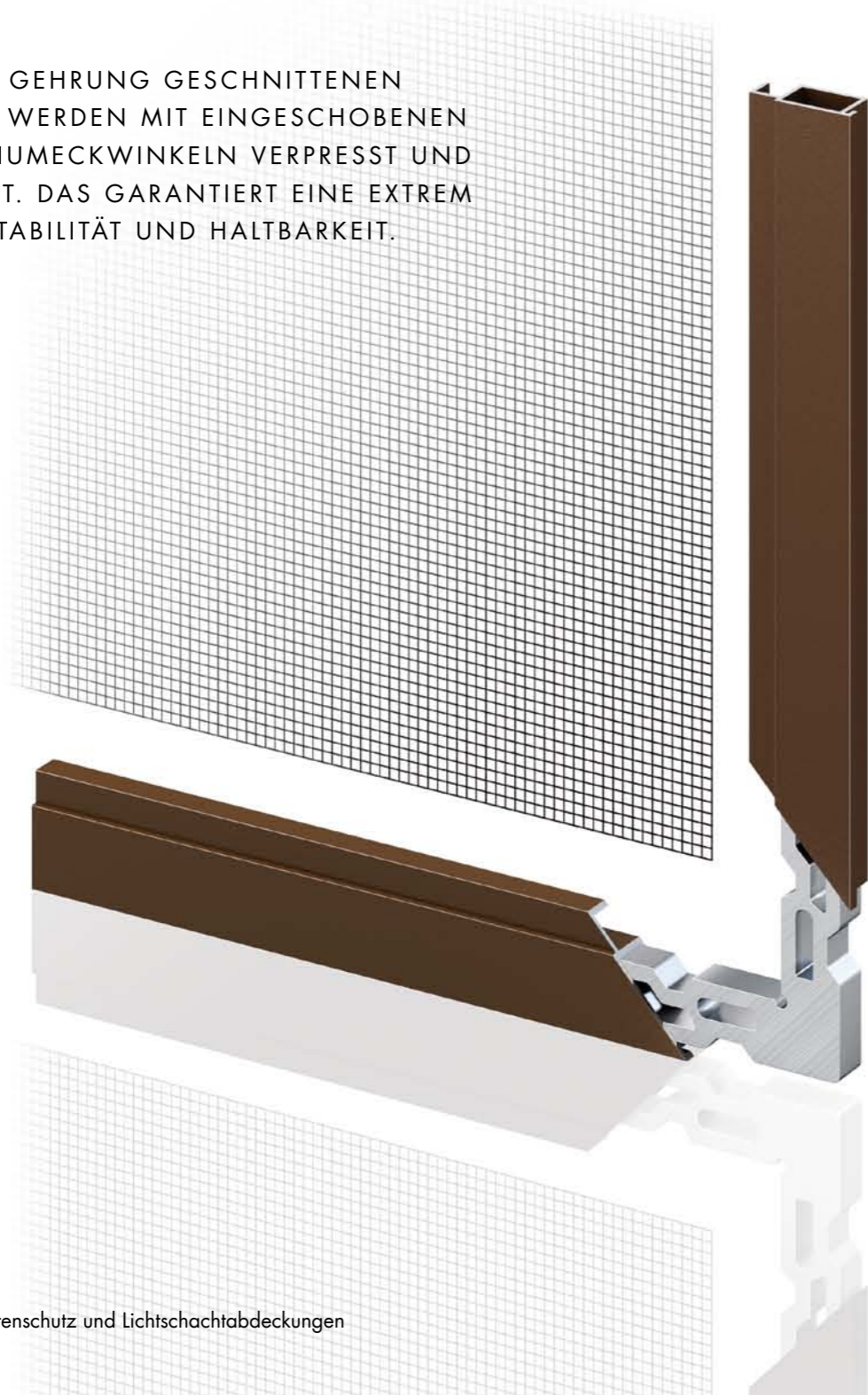
werden individuell nach
Ihren Wünschen an Ihre
Fenster und Türen angepasst!

SCHWEIKER

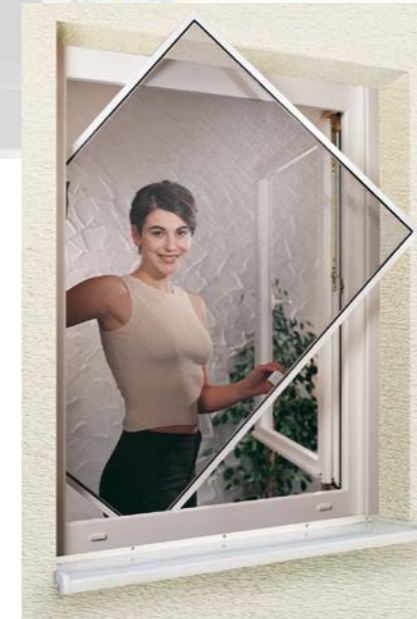
DIE BASIS UNSERER INSEKTENSCHUTZSYSTEME

Stranggepresste, pulverbeschichtete oder eloxierte Aluminiumprofile

DIE AUF GEHRUNG GESCHNITTENEN PROFILE WERDEN MIT EINGESCHOBENEN ALUMINIUMECKWINKELN VERPRESST UND VERKLEBT. DAS GARANTIERT EINE EXTREM HOHE STABILITÄT UND HALTBARKEIT.



INSEKTENSCHUTZPRODUKTE FÜR FENSTER UND TÜREN



Spannrahmen

- preisgünstige Lösung
- geeignet für Fensterelemente, die nur zum Lüften geöffnet werden
- einfache Montage durch Einhängen oder Federstiftmontage in vorhandene Fenster
- alternativ mit Montagegriff für einfache Handhabung nach individuellen Wünschen montiert
- durch den Einsatz modernster computergesteuerter Maschinen problemlos auch in Sonderformen zu realisieren, beispielsweise als Dreiecks- oder Trapezform, Segment-, Rund-, Kreis- oder Korbbogen



Drehrahmen

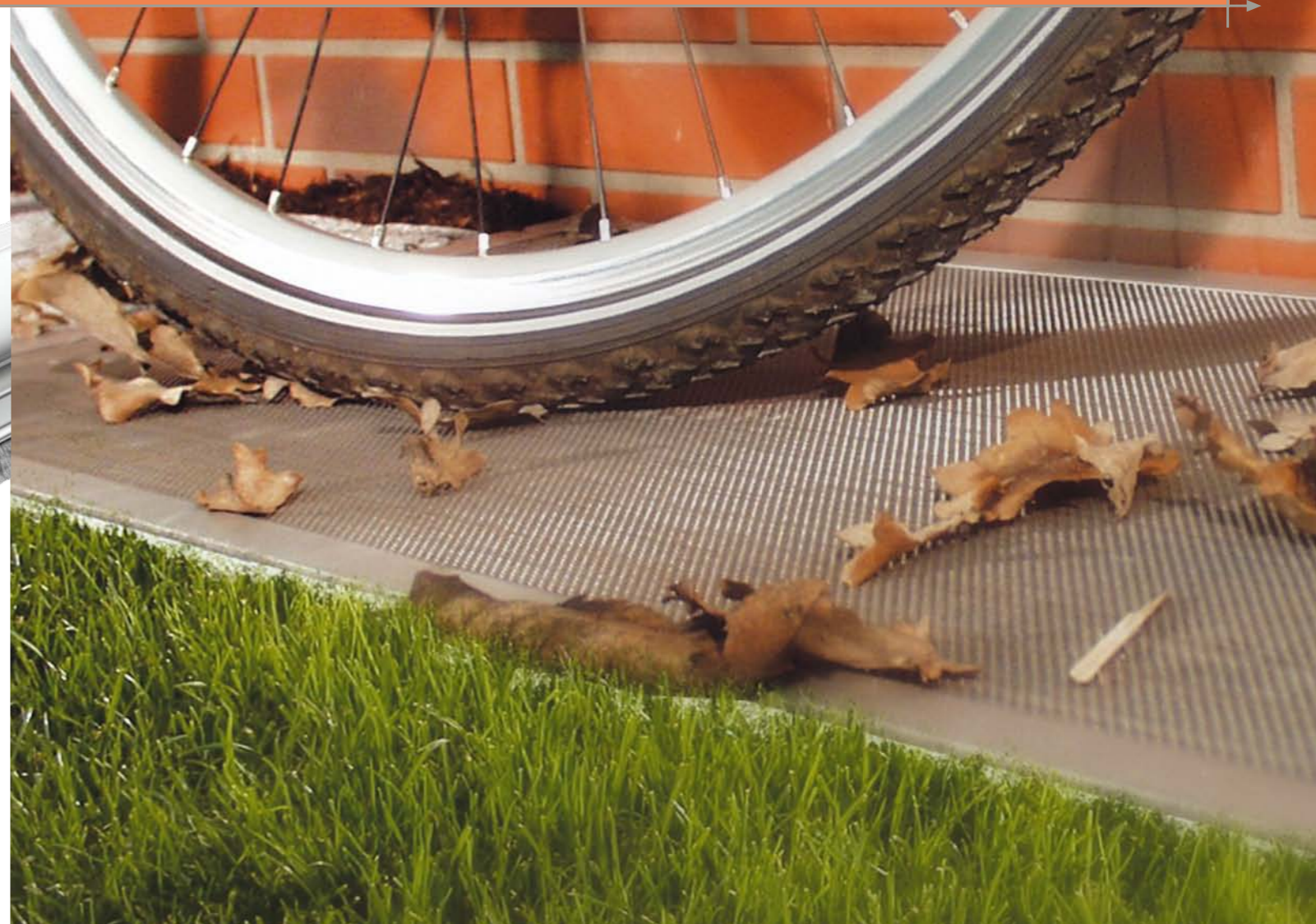
- nach innen und außen zu öffnen und dadurch schneller Zugriff z.B. für das Durchreichen von Gegenständen oder beim Bettenlüften usw.
- Sonderformen möglich



Drehtüren

- geeignet für normal genutzte Durchgänge im privaten Bereich
- mit waagerechtem Trittschutz unten
- mit gewebetheilender Sprosse
- bei Einsatz eines Torsionsstabes selbstschließend (verschleißfreies System unauffällig an der Bandseite eingebaut – hat sich im Test von 120.000 Schließungen bestens bewährt)
- Sonderformen möglich

INSEKTENSCHUTZPRODUKTE FÜR FENSTER UND TÜREN



Pendeltüren

- geeignet für häufig genutzte Durchgänge
- nach innen und außen zu öffnen
- selbstständiges, schnelles und geräuschloses Schließen durch eingearbeitete Magnete im Profil
- zur leichteren Reinigung oder in den Wintermonaten kann die Pendeltür problemlos ausgehängt werden

Schiebetüren

- Komfortable Lösung für große Durchgänge wie Terrassen- oder Wintergartentüren
- nach Ihren Wünschen ein-, zwei- oder mehrflügelig
- mit oder ohne Sprosseneinteilungen
- geringer Platzbedarf, da kein Schwenkbereich erforderlich

Rollos

- Rollvariante des Insektenschutzgitters
- elegante und praktische Lösung
- verschwindet unsichtbar in seiner Kassette, wenn es nicht benötigt wird
- integriert einsetzbar in Schweiker Vorbauelementen
- geeignet auch für Dachflächenfenster
- Bedienung durch Griff, optional mit Kettenzug

SCHLUSS MIT LAUB, SPINNEN, MÜCKEN, MÄUSEN UND DER LÄSTIGEN REINIGUNG DES LICHTSCHACHTES

Lichtschachtabdeckungen

- keine Stolper- und Schmutzkante, Rahmen besteht aus einem extrem flachen (6 mm) und abgerundeten Aluminiumhohlkammerprofil
- Edeltstahlgitter
- langlebig und unempfindlich gegenüber jeder Witterung
- hohe Stabilität und begehbar
- einfache Montage durch Aufsetzen auf vorhandene Gitterroste
- hohe Lichtdurchlässigkeit

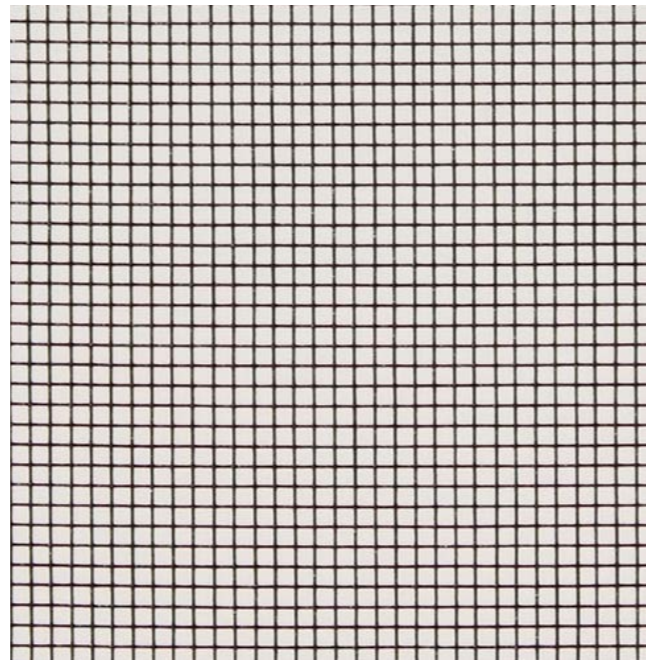


ERFÜLLEN DIE UNTERSCHIEDLICHSTEN ANFORDERUNGEN

Hochwertige und langlebige Insektenschutzgitter und Gewebe

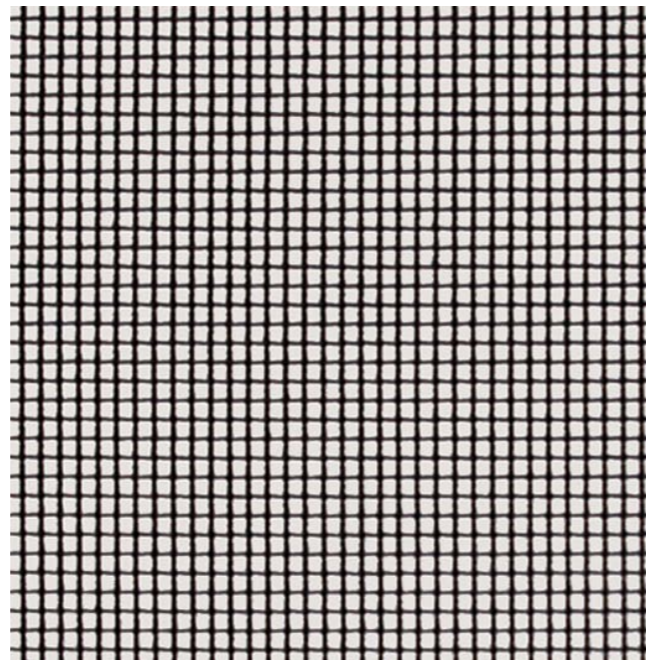
Standard-Klarsichtgewebe

- Standardgewebe in schwarz
- Fiberglasgewebe
- maschenfest verschweißt und kunststoffbeschichtet
- korrosionsbeständig, reißfest und UV-beständig



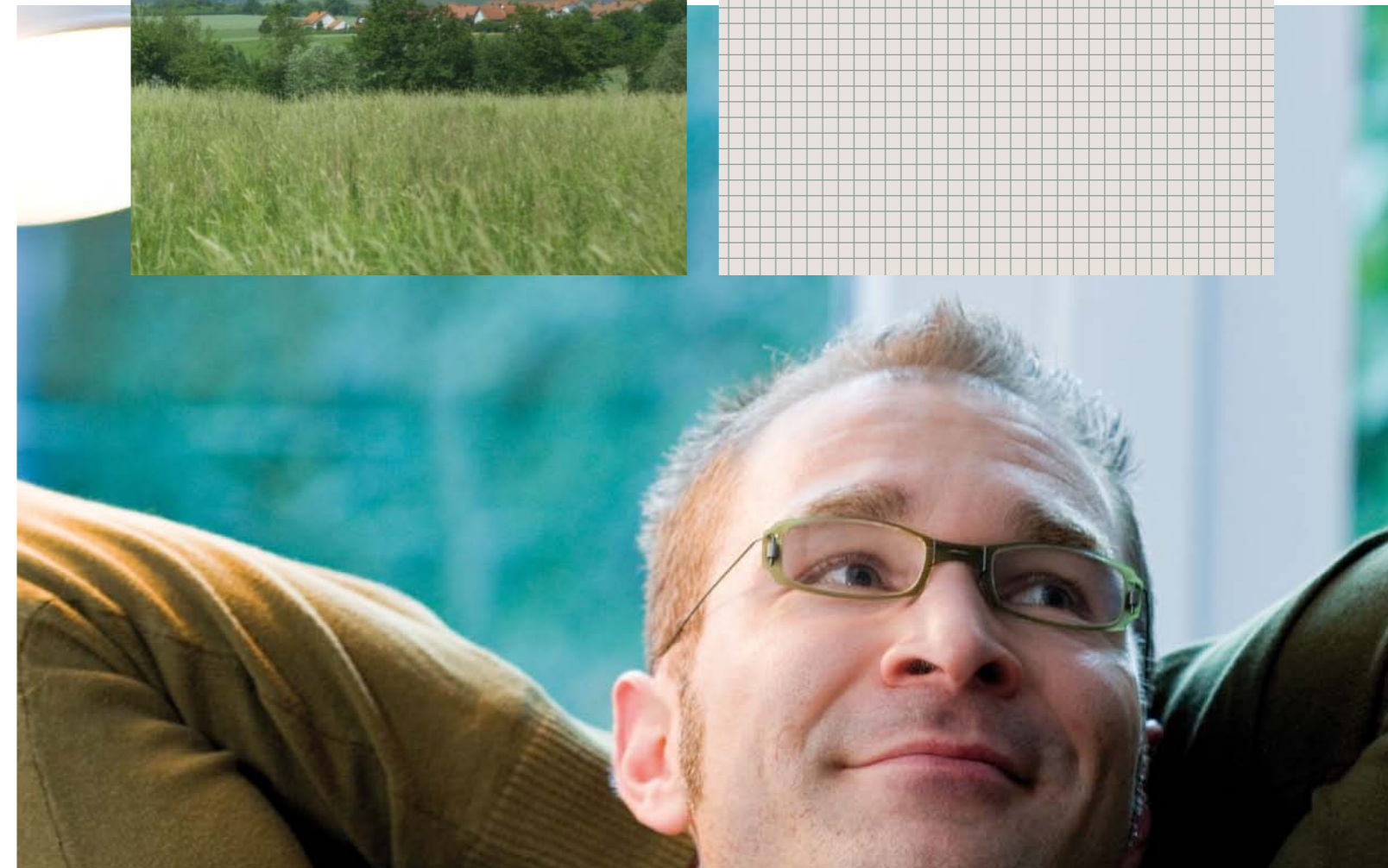
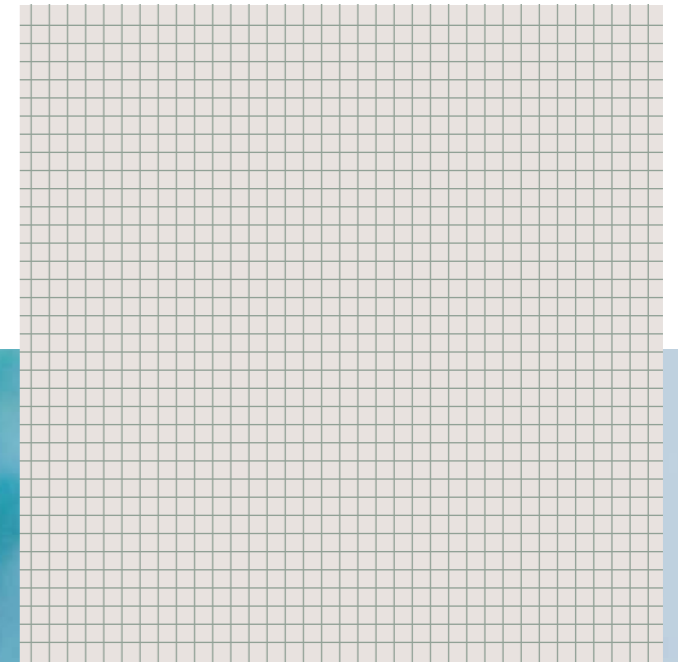
Petscreengewebe

- Gewebe aus Polyester
- siebenmal reißfester als Fiberglasgewebe, höhere Transparenz, verbesserte Durchsicht und Luftdurchlass
- geeignet bei Haltung von Haustieren
- Farben in schwarz



Klartec

- nahezu transparenter Blick nach draußen
- hohe Lichtdurchlässigkeit

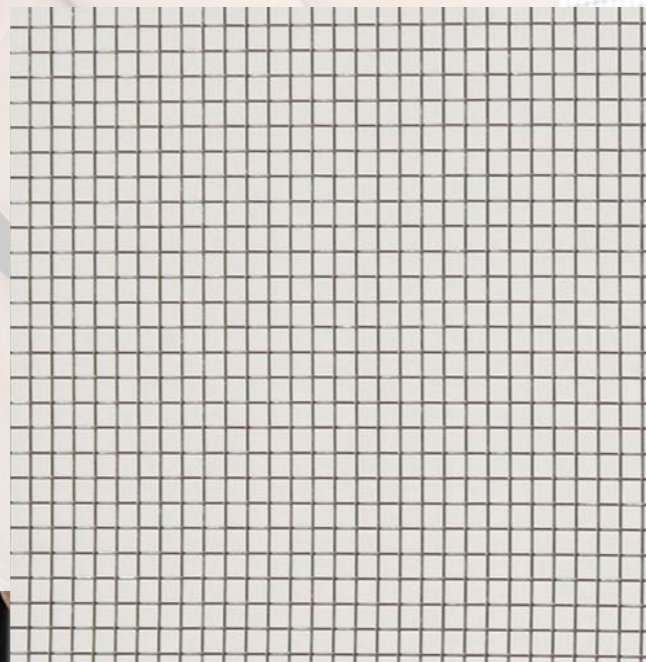


SICHERER SCHUTZ VOR LÄSTIGEM UNGEZIEFER UND HOHE
TRANSPARENZ IN EINEM – SCHWEIKER KLARTEC-GEWEBE

INSEKTENSCHUTZGITTER UND
GEWEBE – BEI SCHWEIKER
VON HÖCHSTER QUALITÄT,
UV- UND WITTERUNGS-
BESTÄNDIG

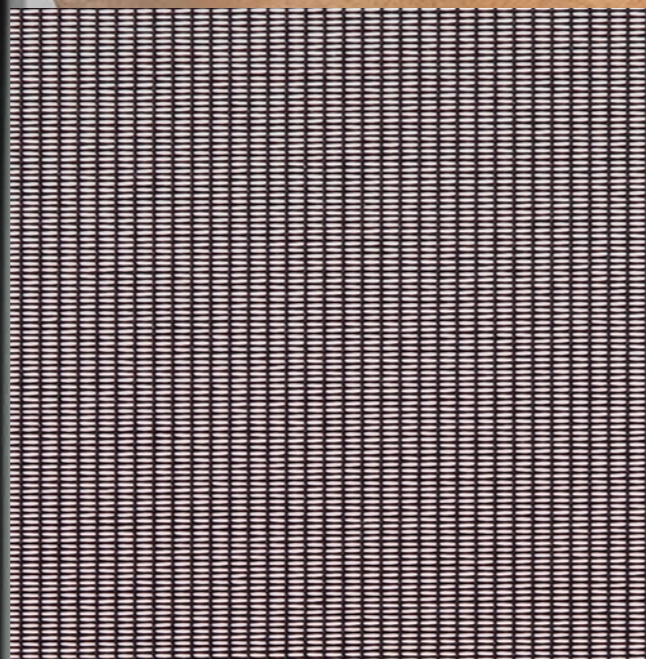
Safeguard-Screen Edelstahl

- Einsatz auch als Insektenschutzgewebe möglich
- extrem belast- und haltbar
- geeignet zur Abwehr von Mäusen und anderen Nagern
- schirmt fast 100% E-Smog ab



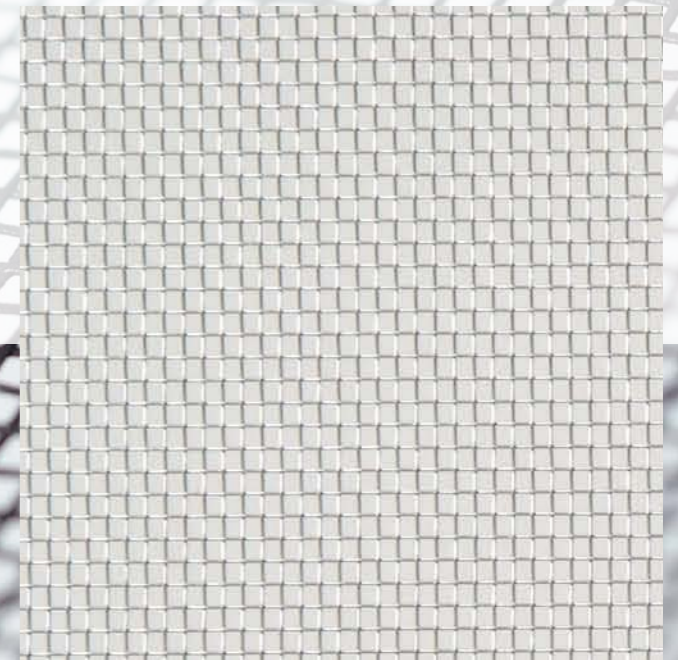
Pollenschutzgewebe

- speziell engmaschiges Gewebe
- licht- und luftdurchlässig
- filtert 85 % der Pollen, Staub- und Rußpartikel aus der Luft
- geeignet vor allem für Pollenallergiker



Safeguard-Screen Aluminium

- unverwüstlich
- Farben in silber und schwarz (Bild in silber)
- schirmt fast 100% E-Smog ab



HOCHWERTIGE MATERIALIEN, DURCHDACHT, PFIFFIGE DETAILS

Die Qualität und Ausstattung des Schweiker Insektenschutz-Programms wird Sie überzeugen

- ALLE SCHWEIKER INSEKTENSCHUTZ-SYSTEME BESTEHEN AUS HOCHWERTIGEN, UV- UND WITTERUNGSBESTÄNDIGEN MATERIALIEN
- SCHWEIKER INSEKTENSCHUTZ-SYSTEME WERDEN INDIVIDUELL NACH DEN MASSEN IHRER FENSTER UND TÜREN GEFERTIGT
- SONDERLÖSUNGEN MIT VERSCHIEDENEN PROFILKOMBINATIONEN, INDIVIDUELLEN GRIFF-ANORDNUNGEN U.A. SIND MÖGLICH



Das Aluminiumprofil



Trittschutzblech für Dreh- und Pendeltüren für den Gewebeschutz



Türschließer für Pendeltüren



Im Profil eingeschobene Blockmagnete für Dreh- und Pendeltüren ermöglichen leises Schließen, weil die Bürste durchgehend ist



Der Montagegriff für Spannrahmen ist von außen nicht sichtbar



Griffsprosse für Drehtüren und Pendeltüren



Griffmulde im Profil integriert für Schiebetüren

Griffmulde



Spannrahmenmontage mit Federstift



Spannrahmenmontage mit Magnet-Einhängewinkel arretierbar



Eckabschluss im Rahmen



Scharnier für Drehtüren, höhenverstellbar



BEI EINSATZ EINER DISTANZSCHIENE
KANN DAS SCHWEIKER INSEKTEN-
SCHUTZROLLO NACHTRÄGLICH IN
DIE VORBAUELEMENTE INTEGRIERT
WERDEN

und verschwindet so unsichtbar, wenn es
z.B. im Winter nicht gebraucht wird.



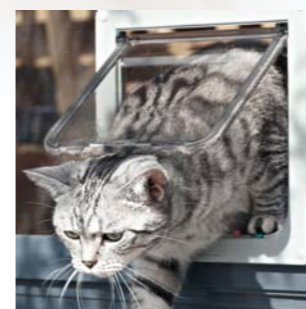
SCHWEIKER INSEKTEN-
SCHUTZROLLO INTEGRIERT
IM VORBAU-RUNDELEMENT

SCHWEIKER
INSEKTENSCHUTZ-
ROLLOS

sind auch für Dachflächen-
fenster geeignet!



NÜTZLICHE ZUSATZAUSSTATTUNGEN



Hunde-, Katzenklappe



Umlaufende Bürstendichtung



Kettenzug
für Insektenschutzrollos



Federeinhängewinkel
arretierbar



Die Gegenwindbürste
verhindert auch bei starkem
Wind das Herausrutschen
des Gewebes aus der Füh-
rungsschiene



Klick-Klack-Verschluss
für Insektenschutzrollos
(funktioniert nach dem Kugel-
schreiber-Prinzip)

SIE HABEN DIE WAHL

Lieferbare Farben für Profile, Schienen, Kassetten und Gewebe

Pulverbeschichtung	RAHMEN UND TÜREN		ROLLOS				
	Aluminium-profile	Gewebe	Kassette	Gewebe	Griffleiste	Schienen mit Vorbau-/ Aufsatzelement	Schienen für Neubau/ nachträglichen Einbau
RAL 9016 Verkehrsweiß	■		■		■	■	■
RAL 7016 Anthrazitgrau	■		■		■	■	■
DB 703	■		■		■	■	■
RAL 7002 Olivgrau	■		■		■	■	■
RAL 7012 Basaltgrau	■		■		■	■	■
RAL 7037 Staubgrau	■		■		■	■	■
RAL 8001 Ockerbraun	■		■		■	■	■
RAL 8014 Sepiabraun	■		■		■	■	■
SO 8285 Schweiker Braun	■		■		■	■	■
RAL 9005 Tiefschwarz	■		■		■	■	■
RAL 9006 Weißaluminium	■		■		■	■	■
RAL 9007 Graualuminium	■		■		■	■	■
weitere RAL Farben nach Schweiker Farbkonzept auf Anfrage	■		■		■	■	■
Eloxalfarben							
EV1 Silberfarbton	■	■	■		■	■	■
Gewebefarben							
Schwarz		■		■			
Grau		■		■			

■ lieferbar



KEIN SCHWEIKER PRODUKT
VERLÄSST UNSERE WERKE,
BEVOR ES NICHT BIS INS KLEINSTE
DETAIL ÜBERPRÜFT WURDE.

QUALITÄT MADE BY SCHWEIKER.

GSB
INTERNATIONAL

Mitgliedsnummer / Membership number: 256

Klasse / Class: Master

Zusatzregel / Additional seal: Sea Proof

Substrat / Substrate: Aluminium

Betriebsstätte / Company: Schweiker Oberflächentechnik GmbH
Schücostraße 3
06184 Kabelsketal

Bestätigung: Dieses Zertifikat bescheinigt, dass die Anforderungen der GSB AL 631-5 Beschichtungsbetriebe Aluminium erfüllt werden.

Confirmation: This certificate confirms that the requirements of GSB AL 631-5 for aluminium coating companies have been met.

Datum der Erstuassung / Validity start date: 17.06.2011

Überwachung / Monitoring: 2 x jährlich / per year

Gültig bis / Valid until: 31.07.2027

Ausstellungsdatum / Date of issue: 06.06.2023

GSB International
Fritz-Vormfeld-Str. 30, D - 40547 Düsseldorf

GSB-CERT
Thomas Lentz
GSB-CERT

VORBILD IN QUALITÄT UND TECHNIK
SEIT MEHR ALS 90 JAHREN
UND EINER DER GRÖSSTEN PRODUZENTEN
FÜR FENSTER, TÜREN UND ROLLADENSYSTEME
IN DEUTSCHLAND

Die Schweiker Gruppe



Die Schweiker Gruppe beschäftigt derzeit mehr als 800 Mitarbeiter.

- 1931 Gründung durch Robert Schweiker
- 1953 Eigene Fabrikation von Sockelleisten und Rollladen-Profilen aus Holz
- 1961 Produktion von Kunststoff-Rollläden
- 1968 Herstellung von Minielementen
- 1969 Übergabe an Wilhelm Schweiker
- 1971 Neubau im Industriegebiet in Gemrigheim
- 1974 Start der Fensterproduktion
- 1980 Übernahme der Firma Awela (Minielemente und Haustüren)
- 1991 Gründung der Schweiker GmbH Grünbach (Minielemente, Fenster, Haustüren und Rollläden)
- 1996 Neubau der Extrusion in Ottmarsheim
- 1997 Gründung der Niederlassung in Wildflecken in der Rhön (Rollläden)
- 1998 Eröffnung des Werkes in Braunsbedra bei Leipzig (Aluminiumrollläden, rollgeformte Blenden und Fenster), Inbetriebnahme der neuen Extrusion in Grünbach
- 2000 Übergabe an Stephan Schweiker
- 2002 Neubau der Minielementproduktion in Ottmarsheim
- 2004 Neubau der Verwaltung in Ottmarsheim
- 2006 Neubau der Fensterproduktion und des Metallbaus in Ottmarsheim, Übernahme der Bauelementwerke in Leopoldshöhe und Großkugel
- 2007 Neubau und Erweiterung des Werks in Grünbach
- 2008 Erweiterung des Werkes in Braunsbedra bei Leipzig
- 2009 Inbetriebnahme der Schweiker Oberflächentechnik (Pulverbeschichtungsanlage in Großkugel)
- 2012 Neubau- und Erweiterung des Werkes in Grünbach
- 2015 Neubau des Werkes in Sroda Slaska/Polen
- 2021 Neubau der Verwaltung in Grünbach



Standort Ottmarsheim



Standort Grünbach



Standort Großkugel



Standort Braunsbedra



Standort Sroda Slaska/Polen



Schweiker Produkte



Kunststoff-Fenster



Fenster, Haustüren, Brand- und Rauchschutzelemente aus Aluminium



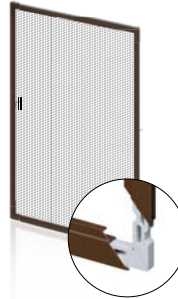
Vorbau- und Aufsatzelemente



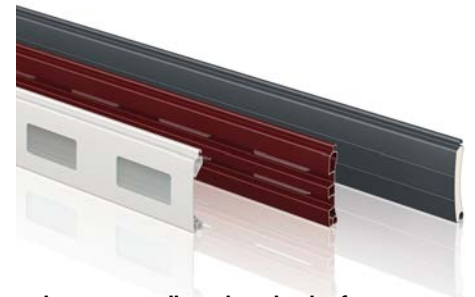
Rollläden aus Kunststoff und Aluminium



Sonderprodukte wie Rollladenkastendämmung, RenoKIT, Daylight, alR-System, Vordächer



Insektenschutzsysteme und Lichtschachtabdeckungen



Roll- und Deckenlaufstore



info@schweiker.de
www.schweiker.de



SCHWEIKER