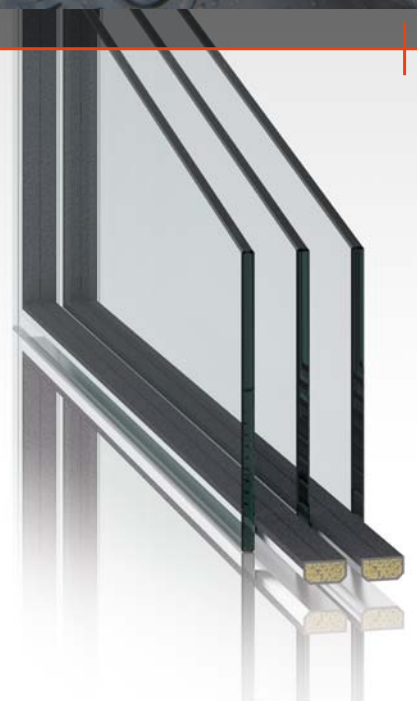


SCHWEIKER

**Die Schweiker
Kunststoff-Fenster**



INNOVATIV, SICHER, MIT MODERNSTEM KOMFORT

Die Schweiker Kunststoff-Fenster



Wir von Schweiker sind Premium-Partner von Rewindo Fenster-Recycling-Service.



Licht reinlassen, das Wetter draußen halten – im Prinzip waren das schon früher die wesentlichen Aufgaben eines Fensters.

Die fortschrittlichen Kunststoff-Fenstersysteme von Schweiker können das aber unvergleichlich besser – und noch vieles mehr: Unsere langjährige Erfahrung in der Herstellung von Kunststoff-Fenstern zeigt sich in einer Vielzahl cleverer Detaillösungen ebenso wie in den hervorragenden Eigenschaften des Gesamtsystems. Diese kommen bereits bei der Montage zum Tragen und beweisen ihren Wert für den Hauseigentümer in einer langen, problemlosen Einsatzzeit.

Ob für Neubauprojekte oder Renovierung: Schweiker Kunststoff-Fenster sind in jedem Fall eine vernünftige Investition.

In einer Vielzahl von intelligenten Technikkomponenten zeigt sich der Unterschied zwischen manchen vorgeblich günstigen Fensterangeboten und der bis ins letzte Detail durchdachten Schweiker-Technik.

Die Ausstattungen der Schweiker Kunststoff-Fenster können individuell auf Ihre Bedürfnisse abgestimmt werden, erreichen bei Sicherheit, Schallschutz und Wärmedämmung hervorragende Werte und sind auch im Bedienkomfort vorbildlich.

Passende Insektenschutzsysteme, Rollos, Kunststoff- und Aluminiumrollläden, Vorbau- und Aufsatzelemente – und vieles mehr – ergänzen die Schweiker Kunststoff-Fenster zu einem rundum gelungenen Gesamtsystem.

Und nicht nur Weiß ist als Farbe möglich. Durch 11 Standard- und 55 Sonderfolien, mit denen Sie Ihre Kunststoff-Fenster folieren lassen können, lassen sich die Fenster auch in ihrer Optik optimal der Architektur Ihres Hauses anpassen.

Qualität made by Schweiker.

INHALT

	Seite		Seite
Profilsysteme	4	Mit Fensterlüftern Schimmelbildung vermeiden	20
Kunststoff-Fenster »Living Classic«	6	Fensterlüfterprogramm	22
Einbruch wirksam vorbeugen	8	Schweiker Farbfolierung	24
Heizkosten sparen und die Umwelt schützen	10	Standardfolien	25
Effektiver Schallschutz	12	Sonderfolien	26
Qualität und Bedienkomfort	14	Individuelle Ausstattungen und Gläser	28
Hebeschiebetür »LivingSlide«	16	Schweiker Gruppe	30
Hebeschiebetür »EasySlide« und »FocusIngSlide«	18	Schweiker Produktpalette	32

VIELES SPRICHT FÜR DIE MODERNEN KUNSTSTOFF-FENSTER MIT 82 MM BAUTIEFE VON SCHWEIKER

Schweiker Kunststoff-Fenster erhöhen wirksam den Schutz vor Einbrüchen, verringern effektiv die Lärmbelastigung, reduzieren die Heizkosten und sind extrem witterungsbeständig, langlebig und pflegeleicht.

Bereits die Basisqualitäten der Schweiker Kunststoff-Fenster setzen Maßstäbe:

- hochwertige Mehrscheiben-Isolierverglasungen
- hochwertige Dichtungen
- verzinkte Metallverstärkungen
- stabile Mehrkammersysteme
- geschlossene Beschlagnut

SCHWEIKER

PFLEGELEICHT, EXTREM LANGLEBIG UND INDIVIDUELL AUSSTATTBAR

Die Schweiker Profilsysteme



DAS INNOVATIVE PROFILSYSTEM
»LIFE« IN EXKLUSIVER SCHWEIKER
OPTIK FÜR HÖCHSTE ANSPRÜCHE

TECHNISCHE DATEN:

82 mm Bautiefe
Schüco-Profilsystem »LIVING CLASSIC«
Wanddicken nach RAL-GZ/716
und DIN EN 12608
 $U_i = 1,0 \text{ W/m}^2\text{K}$
 $U_w = 0,82 \text{ W/m}^2\text{K}^*$

* Bei $U_g = 0,6 \text{ W/m}^2\text{K}$
Randverbund »Warme Kante«
Normfenstergröße 1,23 x 1,48 m



Das Profilsystem »Life« kann optional
außen mit 3 unterschiedlich geformten,
vorgesetzten Aluminium-Schalen
ausgestattet werden

Alu-Schale
flächenversetzt
in Anthrazitgrau
RAL 7016¹⁾,
innen in Weiß

Alu-Schale
flächenbündig
in Mahagonibraun
RAL 8016¹⁾,
innen in Weiß

¹⁾ mögliche Farben nach
Schweiker Farbkonzept



DAS PROFILSYSTEM
»LIFE«

TECHNISCHE DATEN:

82 mm Bautiefe
Schüco-Profilsystem Living
 $U_i = 1,0 \text{ W/m}^2\text{K}$
 $U_w = 0,82 \text{ W/m}^2\text{K}^*$ (Referenzmaß)



DAS PROFILSYSTEM
»FOCUSING«

TECHNISCHE DATEN:

70 mm Bautiefe Rahmen
76 mm Bautiefe Flügel
Mitteldichtung
Schüco-Profilsystem Focusing
 $U_i = 1,1 \text{ W/m}^2\text{K}$
 $U_w = 0,89 \text{ W/m}^2\text{K}^*$ (Referenzmaß)



DAS PROFILSYSTEM »CT70«

TECHNISCHE DATEN:

70 mm Bautiefe
Schüco-Profilsystem Corona CT70
5 Systemkammern
2 Anschlagdichtungen
2-fach verglast
 $U_i = 1,3 \text{ W/m}^2\text{K}$
 $U_w = 1,3 \text{ W/m}^2\text{K}^*$ (Referenzmaß)

SCHÜCO
First Partner

SCHWEIKER

QUALITÄT MADE BY SCHWEIKER

Das Kunststoff-Fenster »Living Classic« punktet bei vielen Produktdetails



DAS INNOVATIVE PROFILSYSTEM
»LIVING CLASSIC« IN EXKLUSIVER
SCHWEIKER OPTIK FÜR HÖCHSTE
ANSPRÜCHE

Effektive Energieeinsparung und CO₂-Minderung, mehr Sicherheit vor Einbrüchen, wirkungsvoller Lärmschutz, Langlebigkeit und Pflegeleichtigkeit, höherer Wohnwert durch eine große Fertigungsbreite und viele ein- und mehrteilige Elementtypen – Anforderungen, die unsere Kunststoff-Fenster schon seit Jahrzehnten erfüllen.

Von der Extrusion der Fensterprofile über die Fertigung bis hin zur Auslieferung durchläuft ein Fenster dabei viele Stationen, die bei uns unter besonderem Augenmerk stehen. Durch lückenlose Prozess- und Produktüberwachung können wir so den gewohnten hohen Schweiker Qualitätsstandard garantieren.

Und selbstverständlich können wir – wie gewohnt – auch weiterhin durch unsere eigene Folierung schnell und kostengünstig auf Kundenwünsche reagieren.

Zwei Glasleistenkonturen
als optisches Gestaltungsmittel

Flügelprofil-Design mit
7-Kammer-Geometrie,
verzinkter Metallverstärkung
und einer Rahmenbautiefe
von 82 mm für hervorragende
thermische Isolation

Im Blendrahmen sorgt die
verzinkte Vierkant-Metallverstärkung
für hohe Stabilität.



Schraubnocken bzw. mehrere Profilwandungen für eine sichere Beschlagbefestigung

Dichtungen aus hochwertigem, EPDM-Kautschuk

Die Dichtungen zeichnen sich durch hervorragendes Rückstellverhalten und ausgezeichnete Dauerelastizität aus.

Weichere Dichtungsecken für minimierte Schließkräfte und höheren Anpressdruck



Drei Dichtungsebenen mit Anschlag- und Mitteldichtung für höchste Wärmedämmeigenschaften



Geschlossene Beschlagsnut mit Nutkederverschluß aus PVC im unteren Rahmenprofil

EINBRUCH WIRKSAM VORBEUGEN, EIGENTUM SCHÜTZEN

Schweiker Kunststoff-Fenster geben Ihnen das gute Gefühl, wohlbehütet zu sein

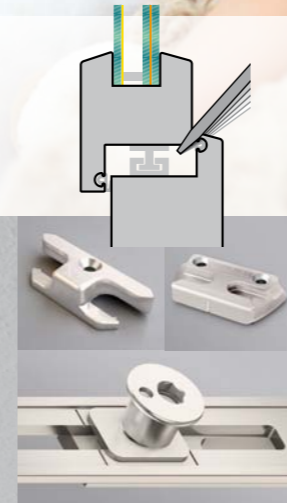
- Alle 2 Minuten geschieht in Deutschland ein Einbruch und Eigentumsdelikte nehmen beängstigend zu.
- Der durchschnittliche Schaden bei einem Einbruch beträgt 1000 Euro.
- Die Summe der verursachten Schäden wächst weiter.
- Über 80% der Einbrüche in Einfamilienhäuser werden über Fenster und Fenstertüren verübt (Kölner Studie).
- 70% dieser Einbrüche werden mit einem einfachen Schraubendreher verübt – ein Einbrecher braucht weniger als zehn Sekunden.



Fenstergriff abschließbar



Anbohrschutz aus Stahl



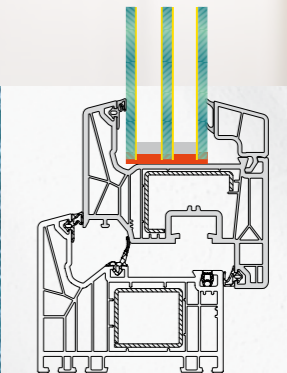
Sicherheitsschließstücke verhindern das Aushebeln des Flügels: Durch mehrere Sicherheitsschließstücke ist das Aufhebeln des Flügels mit üblichen Einbruchwerkzeugen kaum mehr möglich.



Alarmspinne – bei Beschädigung der Scheibe wird Alarm ausgelöst.
Magnetverschlussüberwachung – bei Aufhebeln des Fensters wird Alarm ausgelöst.



Sicherheitsglas wie Verbundsicherheitsglas und P4A-Verglasung



Höhere Stabilität durch Verklebung der Verglasung im Fensterflügel

SICHERHEITS-AUSSTATTUNGEN

Sicherheitsstufen Beschlag	entspricht	Fenster-Ausstattung
Sicherheitsstufe 1 Schweiker Standard	Basis-Sicherheit	3 gegenüberliegende Sicherheitsschließstücke in Stahl verschraubt*
Sicherheitsstufe 3	RC1N	5 Sicherheitsschließstücke in Stahl verschraubt* Anbohrschutz aus Stahl Fenstergriff abschließbar* *Glasscheibe im Glasfalz verklebt*
Sicherheitsstufe 4	RC2N	10 Sicherheitsschließstücke in Stahl verschraubt* zusätzliches Sicherheitsschließstück zur Eckbandsicherung Anbohrschutz aus Stahl Fenstergriff abschließbar *Glasscheibe im Glasfalz verklebt*

Sicherheitsstufen Beschlag und Glas	entspricht	Fenster-Ausstattung
Protect 100		4 Sicherheitsschließstücke in Stahl verschraubt* Fenstergriff abschließbar Verbundsicherheitsglas VSG 6 mm
Protect 200		10 Sicherheitsschließstücke in Stahl verschraubt* zusätzliches Sicherheitsschließstück zur Eckbandsicherung Anbohrschutz aus Stahl Fenstergriff abschließbar P2A-Verglasung
Protect 300	RC2**	10 Sicherheitsschließstücke in Stahl verschraubt* zusätzliches Sicherheitsschließstück zur Eckbandsicherung Anbohrschutz aus Stahl Fenstergriff abschließbar P4A-Verglasung Glasscheibe im Glasfalz verklebt

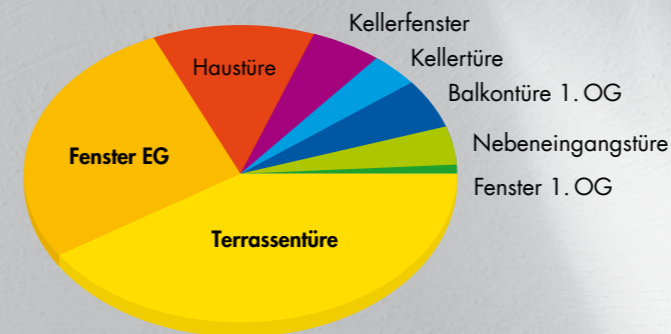
SCHWEIKER KUNSTSTOFF-FENSTER
sind jederzeit nachrüstbar.

Schweiker-Kunststoff-Fenster sind jederzeit mit weiteren Sicherheitsschließstücken nachrüstbar.

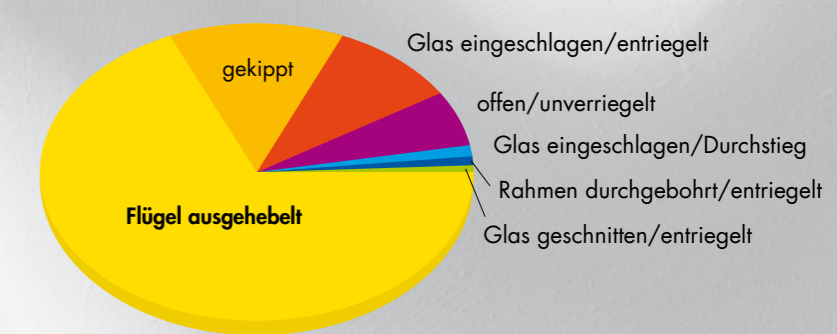
* Die Anzahl der Schließstücke bezieht sich auf eine Fenstergröße von 1,23 x 1,48 m. Beachte: max. Flügelgröße 2,5 m²

** Kennzeichnung nur nach Prüfung auf Übereinstimmung mit Prüfzeugnis

Die häufigsten Einbruchsorte



Die häufigsten Einbrucharten



Die Widerstandsklassen P2A, P3A und P4A für durchwurffhemmende Verglasung

Durch einen dreimaligen Aufprall einer 4,11 kg schweren Metallkugel wird die Widerstandsfähigkeit durchwurffhemmender Verglasung ermittelt. Die Scheibe darf weder von der Kugel durchschlagen werden, noch darf sie sich um mehr als 5 mm in der Halteeinrichtung bewegen. Die Fallhöhen und die jeweilige Auftreffenergie entsprechen der schwerer Wurfgeschosse.

P2A: Fallhöhe 3 m, P3A: Fallhöhe 6 m, P4A: Fallhöhe 9 m

Die Einbruch-Widerstandsklassen RC1N und RC2

RC1N: Grundsatz gegen Aufbruch mit körperlicher Gewalt wie Gegendreten und -springen, Herausreißen oder Vandalismus. Geringer Schutz bei Einsatz von Hebelwerkzeugen.

RC2: Höherer Schutz bei Einsatz von Hebelwerkzeugen wie Schraubendreher, Zange oder Keil.



HEIZKOSTEN SPAREN UND DIE UMWELT SCHÜTZEN

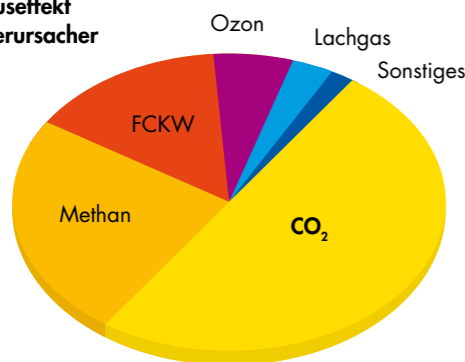
Schweiker Kunststoff-Fenster halten die Wärme zuverlässig im Haus



EIN GROSSTEIL DES VERMEIDBAREN WÄRMEVERLUSTES GEHT ÜBER ALTE ODER SCHLECHT ISOLIERTE FENSTER VERLOREN.

- Die Erderwärmung stellt uns vor große globale Probleme, CO₂ ist dabei der Hauptverursacher.
- CO₂ entsteht unter anderem bei der Verbrennung fossiler Brennstoffe, das Gebot der Stunde ist deshalb die Energieeinsparung in allen Bereichen.
- Das klimaverträgliche Jahresbudget eines Menschen liegt bei 3.000 kg CO₂ (ein Mittelklassewagen erzeugt im Vergleich dazu bei einer Fahrleistung von 12.000 km pro Jahr ca. 2.000 kg CO₂).

Der Treibhauseffekt und seine Verursacher



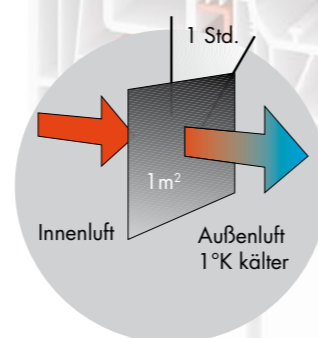
Das exklusive Flügelprofil-Design mit 7-Kammer-Geometrie und einer Rahmenbautiefe von 82 mm sorgt für eine hervorragende thermische Isolation.

$U_w = 0,82 \text{ W/m}^2\text{K}$

* Bei $U_g = 0,6 \text{ W/m}^2\text{K}$
Randverbund »Warme Kante«
Normfenstergröße 1,23 x 1,48 m

Der Wärmedurchgangskoeffizient (U-Wert)

beschreibt die Wärmemenge (W/m²K), die innerhalb einer Stunde durch ein Bauteil von 1 m² bei einem Temperaturunterschied von 1° Kelvin verloren geht.



Wir von Schweiker sind Premium-Partner von Rewindo Fenster-Recycling-Service.

Wärmeschutzglas z.B. $U_g = 1,1 \text{ W/m}^2\text{K}$

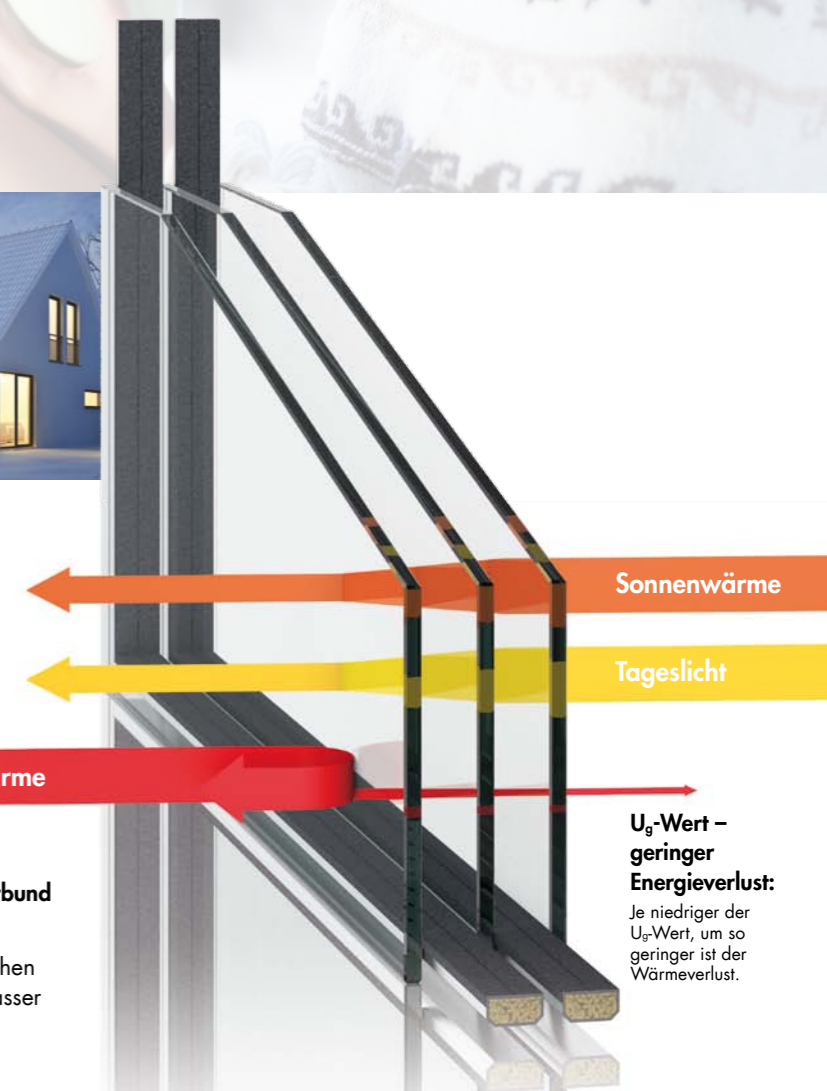
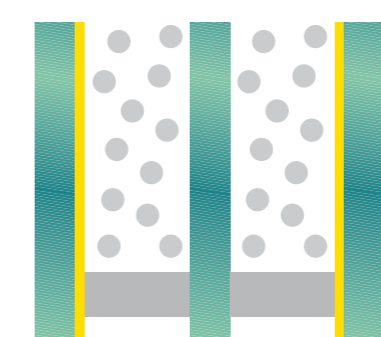


g-Wert – hoher solarer Energiegewinn:
Je höher der g-Wert, um so größer der Energiegewinn.

T_l-Wert – hohe Tageslichttransmission:
Je höher die Lichttransmission, um so größer die Lichtausbeute.

Der spezielle Scheibenrandverbund mit „warmer Kante“
vermeidet das bei herkömmlichen Fenstern oft auftretende Tauwasser im Glasrandbereich.

Wärmeschutzglas z.B. $U_g = 0,6 \text{ W/m}^2\text{K}$



ZUVIEL LÄRM KANN KRANK MACHEN

Schweiker Kunststoff-Fenster bieten optimalen Schallschutz



IMMER MEHR MENSCHEN LEIDEN IN BALLUNGRÄUMEN AN ZUVIEL LÄRM. ABER AUCH AUF DEM LAND NIMMT DIE LÄRMBELÄSTIGUNG STETIG ZU.

MIT MODERNEN KUNSTSTOFF-FENSTERN VON SCHWEIKER KÖNNEN SIE DEM WIRKSAM ENTGEGENWIRKEN.

Moderne Kunststoff-Fenster von Schweiker sind wahre Alleskönner und auch beim Schallschutz vorbildlich und lassen sich durch Verwendung von Schallschutzglas noch optimieren.

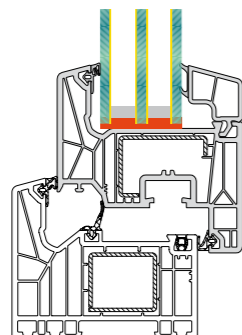
So können Sie Ihre Fenster auf Ihre Bedürfnisse ausrichten.

Schweiker Kunststoff-Fenster erreichen eine Optimierung des Schallschutzes durch folgende Optionen

- Schallschutzglas
- 3 Dichtungsebenen beim Fenstersystem »Living Classic« mit Anschlag- und Mitteldichtung
- Verklebung der Verglasung

Verklebung der Verglasung im Fensterflügel

Die Verhinderung von Schallübertragungswegen ist einer der wesentlichen Punkte für einen optimalen Schallschutz. Die Verklebung des Glases verhindert das Eindringen von Schall auf diesem Weg, sorgt für eine höhere Steifigkeit des Flügels und somit zu einem gleichbleibenden Anpressdruck der Dichtungen.



* Voraussetzung für das optimale Schallschutzfenster ist auch eine entsprechend ausgeführte Anschlussfuge.



DIE SCHALLPEGELKLASSEN

mögliche Schallquelle/ Geräuschbeispiel	Lautstärke	empfundene Lautstärke
Ticken einer leisen Uhr	20 dB	sehr leise
Gespräch	50 dB	normal
Bürolärm	60 dB	laut
Hauptverkehrsstraße	65 dB	laut
Pkw, Entfernung 5 m	70 dB	laut
starker Straßenlärm	80 dB	sehr laut

Funktionsglas Schallschutzglas

- Celluloidfolie
- unsichtbare Metalloxyd-beschichtung

Eine Erhöhung um 10 dB wird als **doppelt so laut empfunden**, eine Verringerung um 10 dB als **doppelt so leise**.

Standard-Scheiben von Schweiker haben 32 dB. Scheiben bis zu 54 dB sind möglich.



PFLEGELEICHT, WARTUNGSFREUNDLICH, WITTERUNGSBESTÄNDIG

Qualität und Bedienkomfort der Schweiker Kunststoff-Fenster werden Sie überzeugen

Ein Fenster muss nicht nur seinen Zweck erfüllen!
Warum gönnen Sie sich nicht etwas mehr?

Die Kunststoff-Fenster von Schweiker bieten Ihnen schon in der Basisausstattung in Sachen Bedienkomfort viele Annehmlichkeiten, auf die Sie dann nie mehr verzichten wollen. Sie sind leicht zu pflegen, extrem wartungsfreundlich, witterungs- und alterungsbeständig und ausgestattet mit vielen raffinierten Ausstattungsdetails.

Griff-Modelle Secustik mit patentierten, selbstsichernden Sperr-Mechanismus

Der patentierte, selbstsichernde Sperr-Mechanismus rastet bei den Griff-Modellen Secustik in den unterschiedlichen Griffstellungen mit einem hörbaren Klicken in spezielle Aussparungen im Gehäuse ein und verhindert so ein Drehen des Fenstergriffes von außen. Alle vier Farbvarianten sind auch abschließbar lieferbar.



- 1) Die Flügelbremse**
erschwert das selbsttätige Zufallen des Fensterflügels bei Zugluft oder Wind.
- 2) Weiterentwickelte Oberfläche für maximalen Schutz**
durch einen speziellen, mikrokristallinen Aufbau erhält die Beschichtung eine außergewöhnliche Härte und ist daher besonders langlebig.
- 3) Die Sparlüftungsstellung**
ermöglicht eine effiziente und energiesparende Lüftung.
- 4) Die Pilzzapfen und Schließteile sorgen für erhöhte Sicherheit**
dienen der leichtgängigen Bedienung selbst schwerer Fensterflügel. Nichts hakt mehr beim Öffnen und Schließen.
- 5) Der völlig verdeckt liegende Beschlag**
– als Option zur Standardausführung – bietet eine sehr attraktive Optik. Tragkraft bis 150 kg Flügelgewicht.

MAXIMALER WOHNKOMFORT UND HERRLICHE AUSSICHTEN

Schweiker Kunststoff-Hebeschiebetüren »LivingSlide«

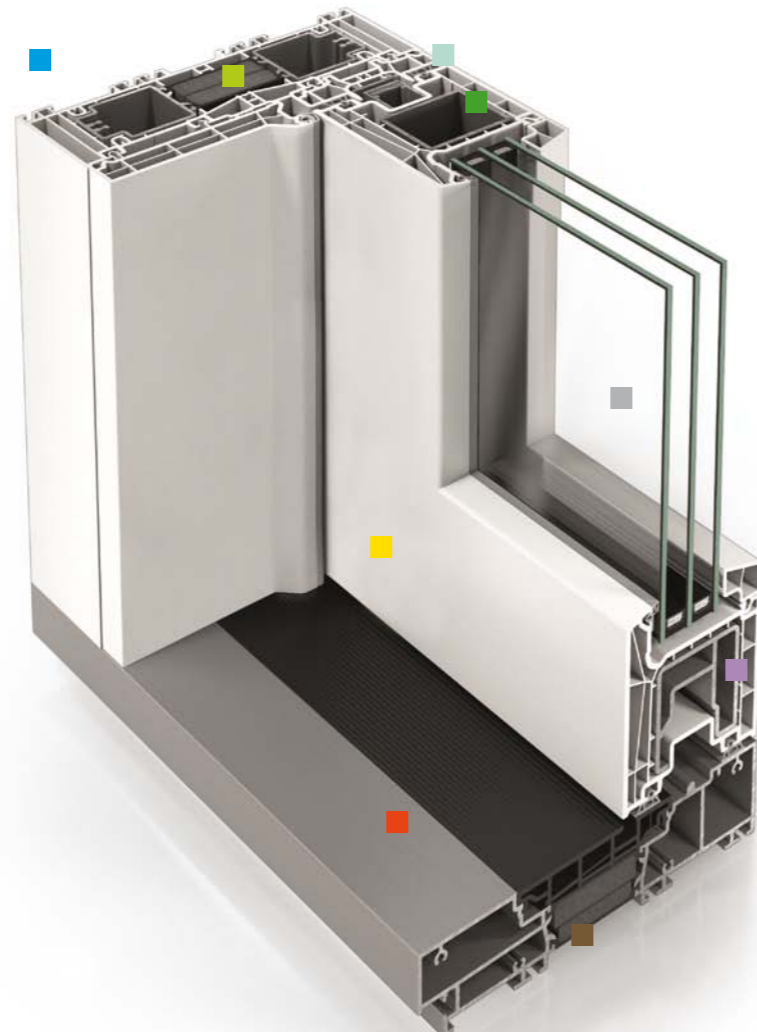
Wer wünscht sich nicht eine traumhafte Aussicht und helle, lichtdurchflutete Wohnräume. Mit Schweiker LivingSlide lassen Sie die Sonne in Ihr Zuhause und genießen maximalen Wohnkomfort. Ein paar schnelle Handgriffe eröffnen Ihnen neue Freiräume: der Wintergarten wird eins mit dem Garten – Balkon und Terrasse erweitern den Wohnraum. Selbst große Elemente lassen sich im Handumdrehen leicht öffnen und schließen und bieten zudem einen fließenden, barrierefreien Übergang nach draußen.

Schweiker LivingSlide ist somit die ideale und platzsparende Lösung für großzügige Raumkonzepte: es öffnet Ihren Wohnraum, ohne dass störende Türen in den Raum ragen. Völlig mühelos gleitet eine Glasfläche zur Seite und löst die Grenzen zwischen innen und außen auf. Entdecken Sie die unzähligen Möglichkeiten, die Ihnen eine Hebeschiebetür der Schweiker Living Serie bei der Realisierung Ihrer architektonischen Ideen bietet – ganz egal, ob im Neubau oder einer Bestandsimmobilie.

Mit einer Zargentiefe von 194 mm, einem Rahmenwert von $U_f = 1,3 \text{ W}/(\text{m}^2\text{K})$ und hochwertigen Isoliergläsern erreicht Schweiker LivingSlide exzellente Wärmedämmwerte bis $U_w = 0,80 \text{ W}/(\text{m}^2\text{K})$.

ERHÖHTER
EINBRUCH-
SCHUTZ

Sicherheitsklasse
RC 2 möglich



- Für den Einsatz in Neubau und Sanierung.
- Polyamid-Isoliersteg sorgt für thermische Entkopplung der Zargenverstärkung und verhindert Wärmebrücken.
- Geringe Ansichtsbreiten bei maximalen Flügelgrößen sorgen für höchstmöglichen Lichteinfall.
- Flache Schwelle für barrierefreies Wohnen nach DIN 18040.
- Mehrere umlaufende Dichtebenen verhindern Zug- und Kondensaterscheinungen.
- Stabile Stahlarmierungen im Inneren für optimale Statik und dauerhafte Funktion.
- Für Verglasungen bis 52 mm-Stärke
- 4-Kammerkonstruktion mit einer Flügelbautiefe von 82 mm sorgt für hervorragende Wärmedämmung
- Thermisch getrennte Bodenschwelle mit 14 Kammern ermöglicht hohe Wärmedämmung und verhindert fußkalte Bereiche



SCHWEIKER LIVINGSLIDE SCHAFFT
MIT LICHTDURCHFLUTETEN RÄUMEN
EIN NEUES WOHNGEFÜHL

SCHWEIKER

IDEAL FÜR DIE RENOVIERUNG

Schweiker »EasySlide« und »FocusingSlide« Kunststoff-Hebeschiebetüren

Die Sanierung von Gebäuden bietet die Chance Alt und Neu harmonisch zu kombinieren. Mit den Systemen Schweiker EasySlide oder FocusingSlide erhält Ihr Zuhause ein modernes, elegantes Erscheinungsbild – bei gleichzeitig hohem Wohnkomfort. Die Systeme bieten einen nahtlosen und platzsparenden Übergang von Innen- und Außenbereich.

Für gute Dämmwerte sorgen die Zargenprofil-Konstruktion mit einer Profiltiefe von 167 mm und der Flügelrahmen-Aufbau von 70 mm.

Die gesamte Konstruktion ist thermisch gut isoliert, sodass hervorragende U_f -Werte von $\geq 1,5 \text{ W}/(\text{m}^2\text{K})$ erzielt werden. Im Bereich des Glasverbundes garantiert der Glaseinstand von 18 mm geringe Wärmeverluste.

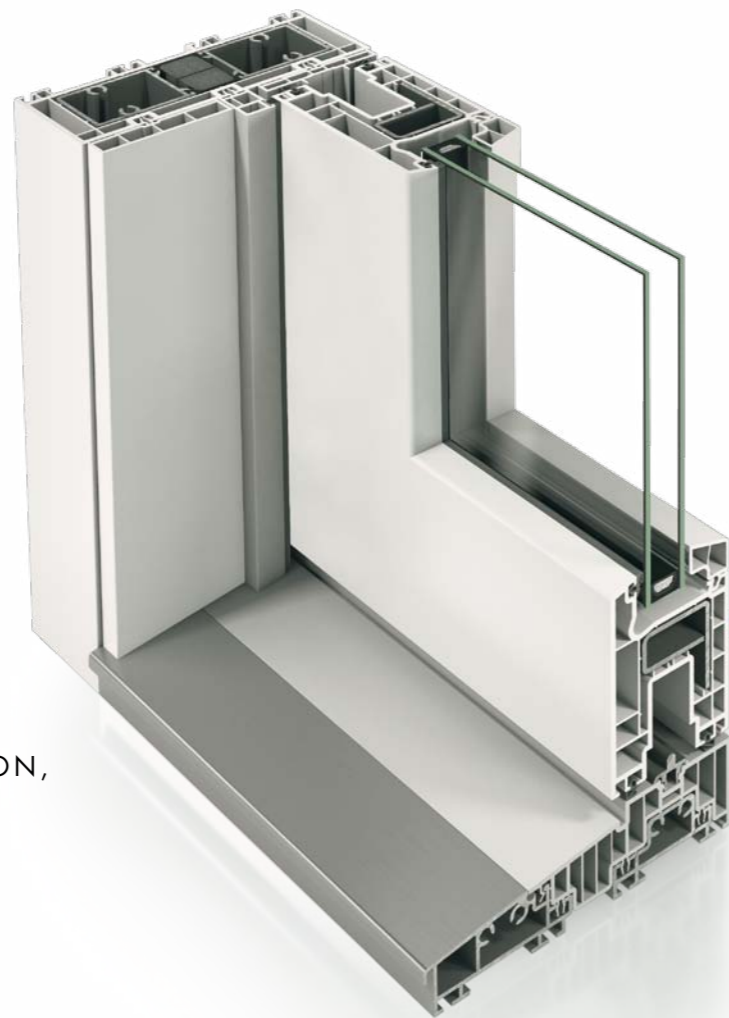
Dank der vollständigen Systemkompatibilität der EasySlide mit dem Schüco CT 70 sowie der FocusingSlide mit dem Schüco Focusing können Fenster und Türen in der Fassade einheitlich gestaltet werden.



EASYSLIDE TECHNISCHE DATEN:

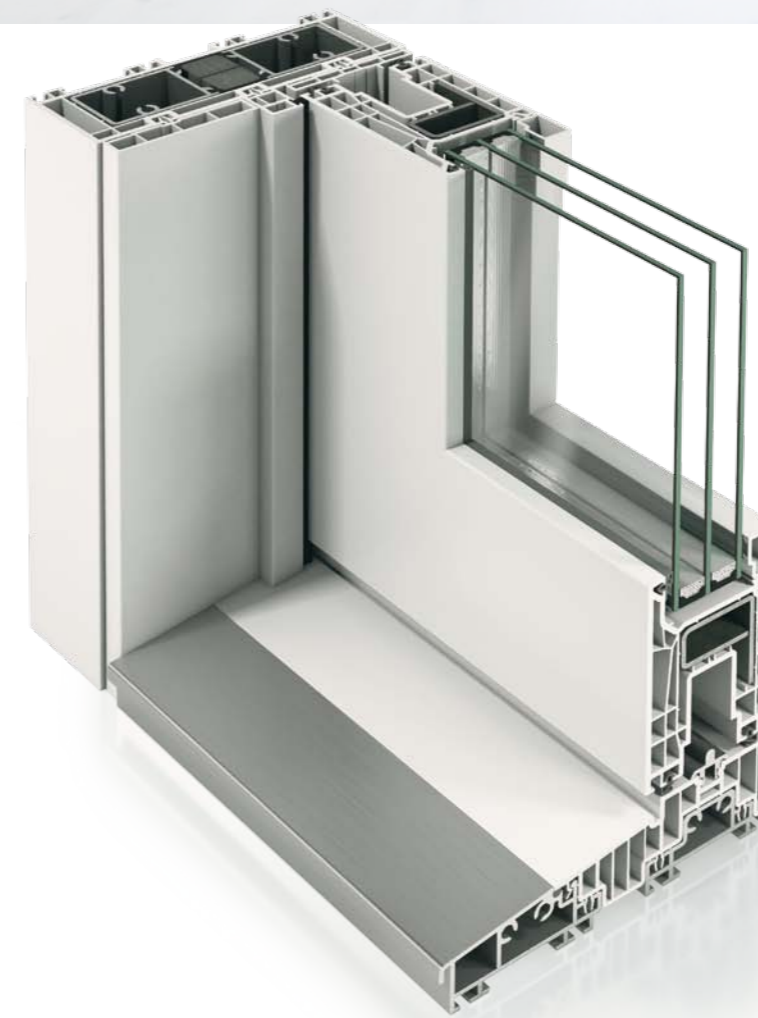
Flügelhöhe	min. 1900 mm
Flügelhöhe	max. 2600 mm
Flügelbreite	min. 900 mm
Flügelbreite	max. 2000 mm
Flügelgewicht	max. 300 kg
Glas-/Paneelstärke	max. 40 mm
U_f -Wert Rahmen \geq	1,5 W/(m ² K)

DURCHDACHTE KONSTRUKTION,
MINIMALER AUFWAND AN
WARTUNG UND PFLEGE



FOCUSINGSLIDE TECHNISCHE DATEN:

Flügelhöhe	min. 1900 mm
Flügelhöhe	max. 2600 mm
Flügelbreite	min. 900 mm
Flügelbreite	max. 2000 mm
Flügelgewicht	max. 300 kg
Glas-/Paneelstärke	max. 40 mm
U_f -Wert Rahmen \geq	1,5 W/(m ² K)



Nutzen Sie die kontrollierte Fenster-Lüftung um Schimmelbildung zu vermeiden



- SELBSTREGELNDE, SCHALLGEDÄMMTE ZULUFTELEMENTE
- BEDIENUNG ÜBER ZUGSCHNUR, DREHKNOPF, EINHÄNGESTANGE ODER MOTOR
- LÜFTER MIT GEBLÄSE UND WÄRMERÜCKGEWINNUNG
- LÜFTER MIT LUFTFEUCHTE-, CO₂- UND GERUCHSSENSOR ...

... LÜFTER KÖNNEN GENAU AUF IHRE BEDÜRFNISSE ANGEPAST WERDEN

Der Gesetzgeber fordert bei vor 1995 erbauten und bisher nicht renovierten Immobilien ein schlüssiges Lüftungskonzept bei Austausch von mehr als 1/3 der alten Fenster gegen hochdämmende neue Fenster.

Das umfangreiche Schweiker-Programm an Fensterlüftern* bietet hier für jede Anforderung die richtige Lösung.

Schimmel gefährdet die Gesundheit und die Sanierung von verschimmelten Flächen ist teuer. Deshalb sollten Hausbesitzer dem Schimmel von Anfang an keinen Nährboden bieten.

Während warme Luft überflüssige Feuchtigkeit aufnimmt und beim Lüften nach draußen transportiert, schlägt sich die Feuchtigkeit im kühlen Raum eher an kalten Oberflächen nieder und bleibt im Raum. Die kontrollierte und bewusste Lüftung gewinnt immer mehr an Bedeutung, da aufgrund höherer energetischer Anforderungen die Gebäudehüllen immer dichter ausgeführt werden.

Die dadurch nicht mehr vorhandene Zwangslüftung durch Undichtigkeiten muss dann unter Berücksichtigung möglichst geringer Energieverluste durch andere Maßnahmen sichergestellt werden.

Zur Planung Lüftungstechnischer Maßnahmen für Wohngebäude gilt die DIN 1946-6:2009-05: Dezentrale ins Fenster integrierte Lüftungsgeräte oder -elemente, sogenannte Fensterlüfter, eventuell in Kombination mit anderen Lüftungskomponenten wie z.B. Abluftventilatoren, können eine DIN-gerechte Lüftung gewährleisten.

Dosiert Lüften heißt Energie sparen:
Der kontrollierte Luftwechsel reduziert den Lüftungsverlust auf das erforderliche notwendige Maß.

Windaufkommen in Deutschland

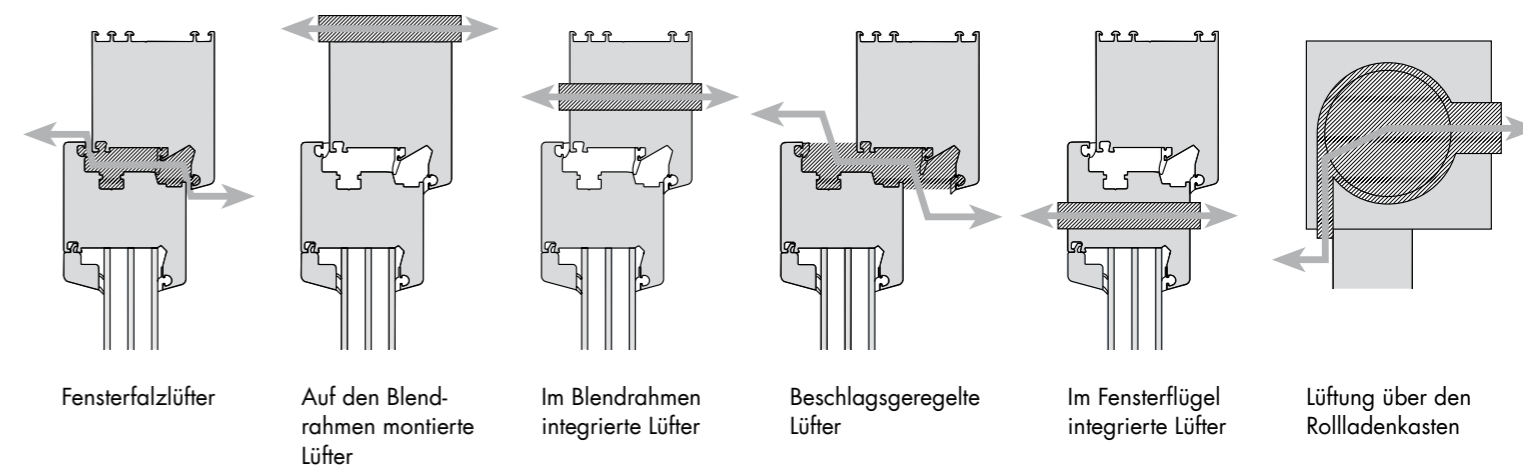
Hellgrün = windarm Dunkelgrün = windstark

Der Luft-Differenzdruck wird in Pascal (PA) gemessen. Der angegebene Wert in m³/h gibt an, wieviel Luft bei einer bestimmten Druckdifferenz nachgeführt werden muss, um die Lüftung für Feuchteschutz zu erreichen. Dieser Wert muss auf die Räume verteilt werden, die Gesamt-m³-Zahl wird durch die Anzahl der Räume oder Fenster geteilt.

Auslegungs-Differenzdruck bei freier Lüftung und Quertlüftung gemäß DIN 1946-6

	Eingeschossige Nutzungseinheit (NE)	Mehrgeschossige Nutzungseinheit (NE)
windschwach	2 PA	5 PA
windstark	4 PA	7 PA

SCHEMATISCHE DARSTELLUNG DER FENSTERLÜFTER-ARTEN



* Auf der folgenden Doppelseite finden Sie eine Auflistung des Schweiker Lüfterprogramms.

DAS PROGRAMM DER SCHWEIKER FENSTERLÜFTER



Arimeo Classic S Single



Aereco ZUFEH 100



Aereco ZFH5-35



Renson TH 100



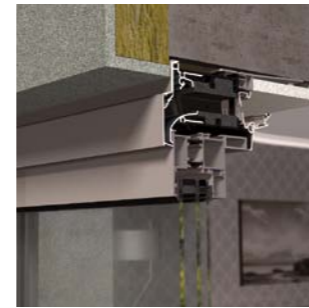
Renson Sonoslot®



Renson Transivent®



Renson Invisivent® Comfort Basic



Renson Invisivent® Comfort High



Schüco VentoTherm Twist*

* elektrisch betriebene Lüfter

LÜFTER

LÜFTER	Fugendurchlässigkeit bei 2 PA Druckdifferenz (windschwach)	Fugendurchlässigkeit bei 4 PA Druckdifferenz (windstark)	Fugendurchlässigkeit bei 5 PA Druckdifferenz (windstark)	Fugendurchlässigkeit bei 7 PA Druckdifferenz (windstark)
Fensterfalz-Lüfter Arimeo Classic S Single	2,2 m³/h	3,3 m³/h	3,7 m³/h	4,5 m³/h
Die folgenden zwei Aereco-Lüfter sind feuchtegeführt, der Luftdurchgang richtet sich nach der Höhe der Raumfeuchtigkeit. Daher sind Werte von – bis angegeben!				
Bedarfsgeführtes Zuluftelement Aereco Typ ZUFEH 100	1,8-12,1 m³/h	2,8-17,7 m³/h	3,3-20 m³/h	4,2-24 m³/h
Bedarfsgeführtes Zuluftelement Aereco Typ ZFH5-35	2,0-14,1 m³/h	2,8-19,9 m³/h	3,1-22,3 m³/h	3,7-26,3 m³/h
Renson TH 100	102,0 m³/h	144,0 m³/h	161,0 m³/h	ca. 180 m³/h
Renson Sonoslot® 275	5,0 m³/h	7,0 m³/h	7,8 m³/h	ca. 8,5 m³/h
Renson Sonoslot® 375	6,2 m³/h	8,8 m³/h	9,8 m³/h	ca. 11,0 m³/h
Renson Sonoslot® 475	8,3 m³/h	11,8 m³/h	13,2 m³/h	ca. 15,5 m³/h
Renson Sonoslot® 700	12,4 m³/h	17,7 m³/h	19,8 m³/h	ca. 22,5 m³/h
Renson Transivent®	54,6 m³/h	71,0 m³/h	70,7 m³/h	ca. 70,0 m³/h
Renson Invisivent® Comfort Basic	51,3 m³/h	71,4 m³/h	65,7 m³/h	ca. 55,0 m³/h
Renson Invisivent® Comfort High	20,3 m³/h	29,4 m³/h	33,1 m³/h	ca. 37,0 m³/h
Renson Invisivent® Comfort Ultra	6,1 m³/h	8,6 m³/h	9,8 m³/h	ca. 10,5 m³/h
Der folgende Lüfter ist elektrisch betrieben und daher druckunabhängig. Die Lüftungsleistung ist in jeweils zwei Stufen einstellbar.				
Schüco VentoTherm Twist	Stufe 1: 15,0 m³/h	Stufe 2: 30,0 m³/h		



SIE HABEN DIE WAHL

Mit unserer Farbfolierung sorgen wir für perfekte Oberflächen



WÄHLEN SIE AUS 11 STANDARDFOLIEN UND 55 SONDERFOLIEN DIE FÜR SIE PASSENDE OBERFLÄCHE UND FARBE.

Farben und Dekore von Fenstern tragen wesentlich zum Erscheinungsbild Ihres Hauses oder Ihrer Wohnung bei.

Lassen Sie Ihrer Fantasie freien Lauf. Durch unsere eigene Anlage zur Farbfolierung können wir besonders flexibel und schnell auch auf Ihre Sonderwünsche reagieren: So ist es für uns beispielsweise gar kein Problem, passend zur Oberfläche und zum Farbton Ihrer Kunststoff-Fenster auch

die maßgefertigten Insektenschutz-Spannrahmen in exakt diesem Ton zu folieren – oder sogar eine Alu-Haustüre.

Sie haben die Wahl, Ihr Fachhändler berät Sie umfassend und kompetent.

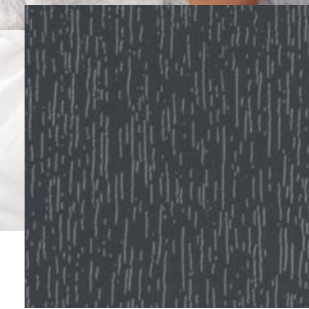
BEI
EINSEITIGER
FOLIERUNG

innen immer
in glattem Weiß

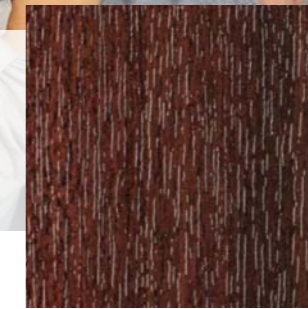
SCHWEIKER- STANDARDFOLIEN- KOMBINATIONEN



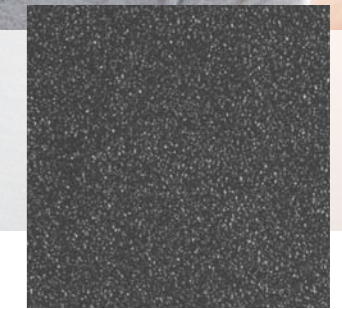
innen Weiß, außen Anthrazit-grau glatt oder beidseitig Anthrazitgrau glatt



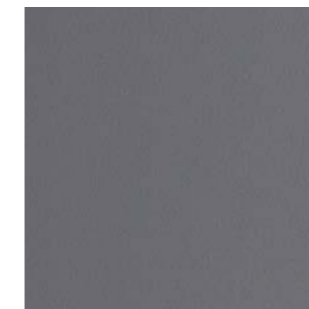
innen Weiß, außen Anthrazit-grau genarbt oder beidseitig Anthrazitgrau genarbt



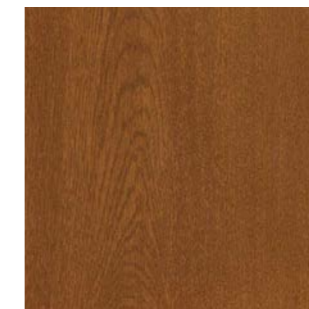
innen Weiß, außen Mahagoni genarbt



innen Weiß, außen DB 703 (ähnlich)



innen Weiß, außen Basalt-grau glatt



innen Weiß, außen Golden Oak genarbt oder beidseitig Golden Oak genarbt



innen Weiß, außen Nussbaum genarbt oder beidseitig Nussbaum genarbt



innen Weiß, außen Schiefer-grau glatt



innen Weiß, außen Schwarz-grau glatt



innen Weiß, außen Quarz-grau glatt



innen Weiß, außen Mattex Jet Black oder beidseitig Mattex Jet Black

› Die Schweiker Sonderfolien finden Sie auf den nächsten Seiten.

NAHEZU UNVERWÜSTLICHE UND HOCHWERTIGE PVC-FOLIEN
55 SONDERFOLIEN FÜR KUNSTSTOFFOBERFLÄCHEN



10 SPECIAL EDITION FOLIEN



Farbabweichungen vom Original sind drucktechnisch bedingt.
Somit sind diese Abbildungen nicht als Farbkarte zu nutzen und zum Farbvergleich ungeeignet.

ERGÄNZUNGEN FÜR OPTIK UND FUNKTION

Passend zu den Kunststoff-Fenstern bietet Schweiker Ihnen viele Extras



SOGAR WEITERE BAUELEMENTE, WIE Z.B. ROLLADEN-VORBAU- UND AUFSATZELEMENTE SIND MÖGLICH.

Schweiker bietet Ihnen folgendes Zubehör:

- Rollladen-Vorbau- und Aufsatzelemente
- PVC- und Aluminium-Rollläden
- Reflektor – Rollladenprofil mit wärme-reflektierender Beschichtung
- jalousierbarer Daylight-Rollladen
- Spezielle Gläser für Sichtschutz, Sonnenschutz, Einbruchschutz und Wärmeschutz
- Funktions-, Ornament- und Reliefgläser und Gläser mit Drahteinlagen
- Insektenschutzsysteme
- Renovierungssystem RenoKIT mit speziellen Dämmplatten für die nachträgliche Dämmung alter Rollladenkästen
- Sonnenschutz- und Verdunkelungsrollos
- Auf- und einsetzbare Fenstersprossen

Daylight – der erste echte Rollladen mit Jalousiefunktion

mit Bundespreis und Innovationspreis der Fachmesse R+T ausgezeichnet.



SCHWEIKER-ORNAMENTGLÄSER



Ornament 504 (Arena C weiß)



Kathedral Min weiß (kleingehämmert)



Chinchilla (Vison)



Silvit



Ornament 528 (Monumental S)



Ornament 523 (Monumental M)



Masterpoint



Mastercarre weiß



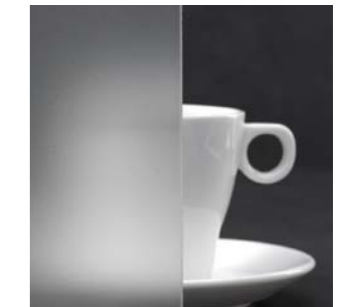
Masterlens



Madras Pave



Masterligne



Glas satiniert (Satinovo Mate)

Reflektor – das Rollladenprofil mit wärme-reflektierender Beschichtung

und einem um bis zu 26 % besseren U-Wert gegenüber herkömmlichen Rollläden



VORBILD IN QUALITÄT UND TECHNIK
SEIT MEHR ALS 90 JAHREN
UND EINER DER GRÖSSTEN PRODUZENTEN
FÜR FENSTER, TÜREN UND ROLLADENSYSTEME
IN DEUTSCHLAND

Die Schweiker Standorte



Die Schweiker Gruppe beschäftigt derzeit mehr als 800 Mitarbeiter.

- 1931 Gründung durch Robert Schweiker
- 1953 Eigene Fabrikation von Sockelleisten und Rollladen-Profilen aus Holz
- 1961 Produktion von Kunststoff-Rollläden
- 1968 Herstellung von Minielementen
- 1969 Übergabe an Wilhelm Schweiker
- 1971 Neubau im Industriegebiet in Gemrigheim
- 1974 Start der Fensterproduktion
- 1980 Übernahme der Firma Awela (Minielemente und Haustüren)
- 1991 Gründung der Schweiker GmbH Grünbach (Minielemente, Fenster, Haustüren und Rollläden)
- 1996 Neubau der Extrusion in Ottmarsheim
- 1997 Gründung der Niederlassung in Wildflecken in der Rhön (Rollläden)
- 1998 Eröffnung des Werkes in Braunsbedra bei Leipzig (Aluminiumrollläden, rollgeformte Blenden und Fenster), Inbetriebnahme der neuen Extrusion in Grünbach
- 2000 Übergabe an Stephan Schweiker
- 2002 Neubau der Minielementproduktion in Ottmarsheim
- 2004 Neubau der Verwaltung in Ottmarsheim
- 2006 Neubau der Fensterproduktion und des Metallbaus in Ottmarsheim, Übernahme der Bauelementwerke in Leopoldshöhe und Großkugel (Fenster und Türen)
- 2007 Neubau und Erweiterung des Werks in Grünbach
- 2008 Erweiterung des Werkes in Braunsbedra bei Leipzig
- 2009 Inbetriebnahme der Schweiker Oberflächentechnik (Pulverbeschichtungsanlage in Großkugel)
- 2012 Neubau- und Erweiterung des Werkes in Grünbach
- 2015 Neubau des Werkes in Komorniki/Polen
- 2021 Neubau der Verwaltung in Grünbach
- 2025 Erweiterung der Kunststofffenster-Fertigung in Ottmarsheim



Standort Ottmarsheim



Standort Grünbach



Standort Sroda Slaska/Polen



Schweiker ...
Vorbild in Qualität
und Technik seit mehr
als 90 Jahren!



Schweiker Produkte



Kunststoff-Fenster



Fenster, Haustüren, Brand- und Rauchschutzelemente aus Aluminium



Vorbau- und Aufsatzelemente



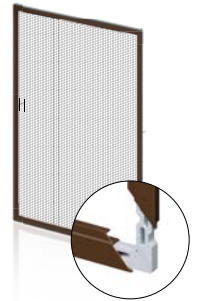
Aluminum-Fensterbänke



Rollläden aus Kunststoff und Aluminium



Sonderprodukte wie Rollladenkastendämmung, RenoKIT, Daylight, alR-System



Insektenschutzsysteme und Lichtschachtabdeckungen



Roll- und Deckenlaufzwe



info@schweiker.de
www.schweiker.de



SCHWEIKER