

SCHWEIKER

**Die Schweiker Aluminiumsysteme:
Fenster, Hebeschiebetüren, Faltschiebetüren**



ALUMINIUM-TECHNOLOGIE DER NEUESTEN GENERATION

Schweiker Alu-Fenster, Alu-Hebeschiebetüren und Alu-Faltschiebetüren



Aluminium-Fenster- und Türsysteme: Bauelemente mit herausragenden Eigenschaften für Wohn- und Gewerbeimmobilien.

Schweiker baut seit über 40 Jahren Fenster und Türen aus Aluminium. Neben klassischen Haustüren und Fenstern fertigen wir auch Hebeschiebe- und Faltschiebetüren aus diesem hochwertigen Werkstoff.

Unsere langjährige Erfahrung und das umfassende Know-how unserer Spezialisten in der Aluminium-Verarbeitung stellt sicher, dass auch die Alu-Systeme den sprichwörtlichen Schweiker Qualitätsstandard bieten.

Zudem setzen wir ausschließlich die ausgezeichneten Alu-Profile des Marktführers Schüco ein. Damit ist auch das alte Vorurteil, Metall wäre thermisch ungünstig wegen seiner Wärmeleitfähigkeit, definitiv vom Tisch: Das ausgefeilte Design der Schüco-Profile mit thermisch getrennten Kammern, großzügig dimensionierten Isolierzonen und fortschrittlichen Dämmstoffen sorgt dafür, dass unsere modernen Alu-Fenster und -Türen durchaus Passivhausniveau erreichen.

Schweiker und Schüco – eine gute Partnerschaft, die für Qualitätssicherheit, hohe Verfügbarkeit und kurze Lieferwege steht.



Gute Argumente für den Werkstoff Aluminium und die Qualität von Schweiker

Pluspunkt Design:

Die hohe Stabilität der Profile ermöglicht großflächige Verglasungen bei zugleich filigraner Optik.

Pluspunkt Werthaltigkeit:

Aluminium ist extrem langlebig und damit eine gute Investition in die Zukunft. Die Stabilität und Widerstandsfähigkeit des Werkstoffs gewährleistet auf lange Zeit leichtgängige Fenster und Türen bei minimaler Wartung.

Pluspunkt Sicherheit:

Ausgestattet mit entsprechenden Sicherheitsbeschlägen können Aluminium-Fenster und -Türen Einbruchversuche massiv erschweren.

Pluspunkt Energieeffizienz:

Die ausgezeichneten Isoliereigenschaften der SCHÜCO-Profile in Verbindung mit Dreifachverglasungen sorgen für Energieeffizienzwerte im Passivhausbereich. Entsprechend gut sind natürlich auch die Lärmschutzeigenschaften.

Pluspunkt Systemtechnik:

Auch für die Alu-Fenster und -Türen von Schweiker sind viele sinnvolle und formschöne Ergänzungen im Angebot – darunter elegante, ergonomische Griffe und Beschläge (auch abschließbar und in Edelstahloptik), verdecktliegende und mechatronische Beschläge etc.

Pluspunkt Nachhaltigkeit:

Der Werkstoff Aluminium ist vollständig recycelbar.



INHALT

	Seite
Schweiker Aluminium-Technologie	2
Aluminium-Fenster, System SL 75	4
Aluminium-Fenster, System SL 90	6
Hebeschiebe- und Faltschiebetüren aus Aluminium	10
Aluminium-Hebeschiebetüren, System ASE 80.HI	12
Aluminium-Faltschiebetüren, System ASS 80 FD.HI	14
Farben	16
Die Schweiker Gruppe	18

ELEGANT, HOCHSTABIL, ENERGIEEFFIZIENT

Schweiker Aluminiumfenster SL 75

Das SL 75 steht für ein Fenstersystem, das mit Dreifach-Verglasung und excellent gedämmten Profilen perfekt in die Planung zukunftsorientierter und energieeffizienter Gebäudehüllen passt.

Auch beim Thema Design und Architektur punkten unsere Alu-Fenster: Mit einer eigenen Pulverbeschichtungsanlage können wir flexibel auf alle Farbvorstellungen reagieren. 10 Standardfarben und 2 Oberflächenstrukturen bilden die Basis – darüber hinaus sind weitere Farben aus der RAL-Palette und aus weiteren Farbsystemen realisierbar.

SL 75 mit Energiepaket

Durch eine neu entwickelte Wärmedämmtechnologie mit zusätzlichen Isolierelementen im Profil erreicht unsere neue Systemvariante noch bessere U-Werte als die Basisausführung.

SCHÜCO
First Partner

SL 75
Bautiefe 75 mm



Technische Daten: SL 75 und SL 75 mit Energiepaket

Schüco-Profilsystem:
AWS 75.SI+, AWS 75.SI+ Optimized

Bautiefe 75 mm

Flügelhöhe max. 2500 mm

Flügelbreite max. 1700 mm

Mehrscheiben-Isolierverglasung mit »Warmer Kante«

Tiefer Glaseinstand

Energetisch optimierte Glasfalzdämmung

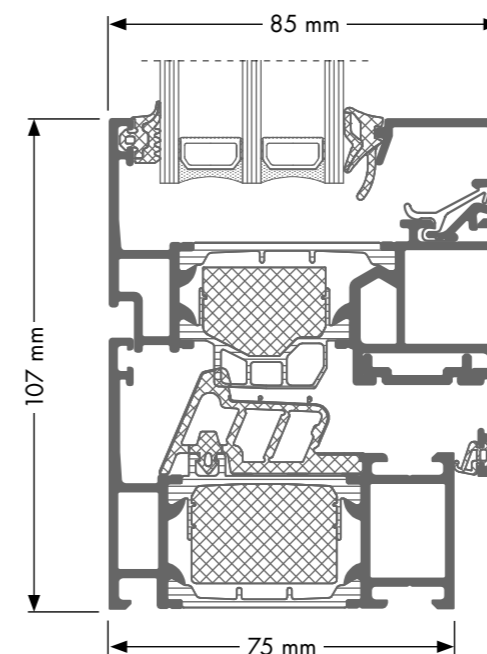
Optimierte Dämmzone mit Schaumverbund-Isolierstegen

Profile mit innovativer Mehrkammergeometrie:
Dauerhafte Stabilität und Verzugfestigkeit auch bei großflächigen Fenstern, hohe Sicherheit

Einbruchhemmung nach DIN EN1627: bis RC3 möglich

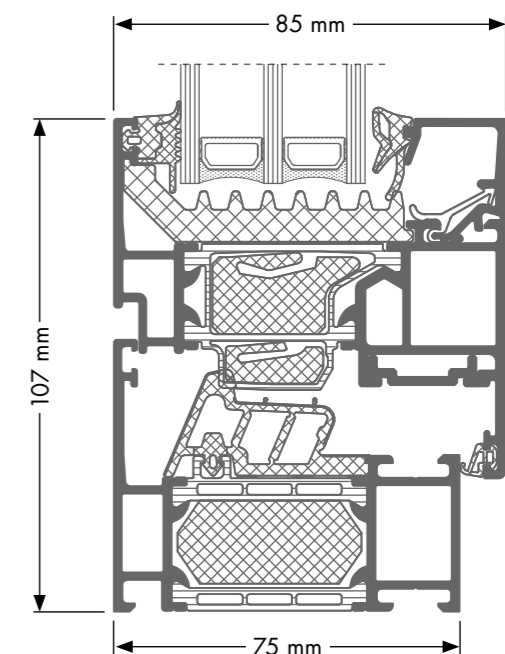
Schalldämmung nach DIN EN 20140:
bis Rw 48 db möglich

SL 75, Blendrahmen, Flügelprofil



Dämmwert: $U_w = 0,95 \text{ W}/(\text{m}^2\text{K})$
(bei Fenstergröße 1230 x 1480 mm)

SL 75 mit Energiepaket, Blendrahmen, Flügelprofil



Dämmwert: $U_w = 0,82 \text{ W}/(\text{m}^2\text{K})$
(bei Fenstergröße 1230 x 1480 mm)

HOCHWERTIG, STILSICHER, ZUKUNFTSORIENTIERT

Schweiker Aluminiumfenster SL 90

Mit dem SL 90 bieten wir ein Alu-Fenstersystem, das exzellente Dämmwerte auf Passivhaus-Niveau mit höchster Qualität und architektonischer Gestaltungsfreiheit vereint.

Das »SL 90 mit Energiepaket« zeichnet sich durch seine neu entwickelte, hocheffiziente Wärmedämmung in den Profilkammern aus.

Das »SL 90 mit Nachhaltigkeitspaket« hat dieselbe Profilform. Als zusätzliches Plus für die Umwelt sind jedoch die Materialien für Isolierstege, Glasanlagedichtungen und Isolierschäume zu mindestens 20% biobasiert.

Beide Varianten weisen eine Dreifach-Verglasung auf und können mit großen Glasstärken ausgestattet werden.

Bei der Gestaltung können Sie auf die Flexibilität unserer Pulverbeschichtung setzen: Mit 10 Standardfarben, 2 Oberflächenstrukturen und auf Wunsch weiteren Farben aus der RAL-Palette und anderen Farbsystemen.

SCHÜCO
First Partner

SL 90 mit Energiepaket
Bautiefe 90 mm



Technische Daten: SL 90 mit Energiepaket SL 90 mit Nachhaltigkeitspaket

Schüco-Profilsystem:
AWS 90.SI+ Optimized, AWS 90.SI+ Green

Bautiefe 90 mm

Flügelhöhe max. 2500 mm

Flügelbreite max. 1700 mm

Mehrscheiben-Isolierverglasung mit »Warmer Kante«

Tiefer Glaseinstand

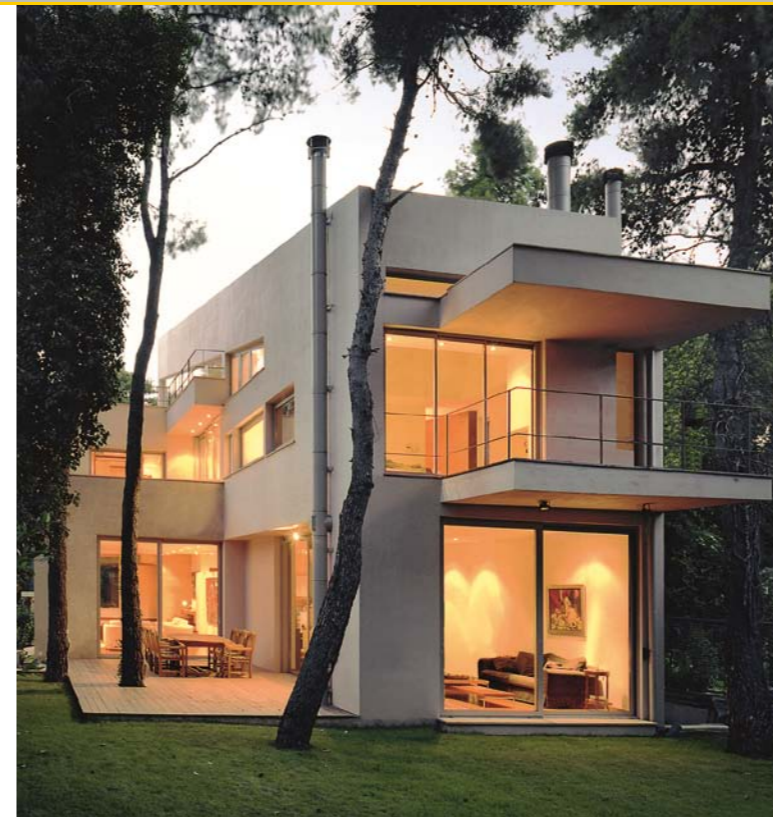
Energetisch optimierte Glasfalzdämmung

Optimierte Dämmzone mit Schaumverbund-Isolierstege

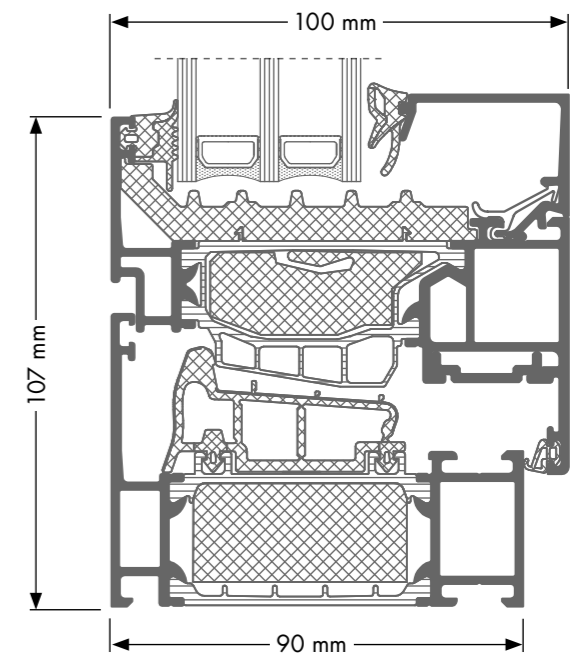
Profile mit innovativer Mehrkammergeometrie:
Dauerhafte Stabilität und Verzugfestigkeit auch bei
großflächigen Fenstern, hohe Sicherheit

Einbruchhemmung nach DIN EN1627: bis RC3 möglich

Schalldämmung nach DIN EN 20140:
bis Rw 48 db möglich

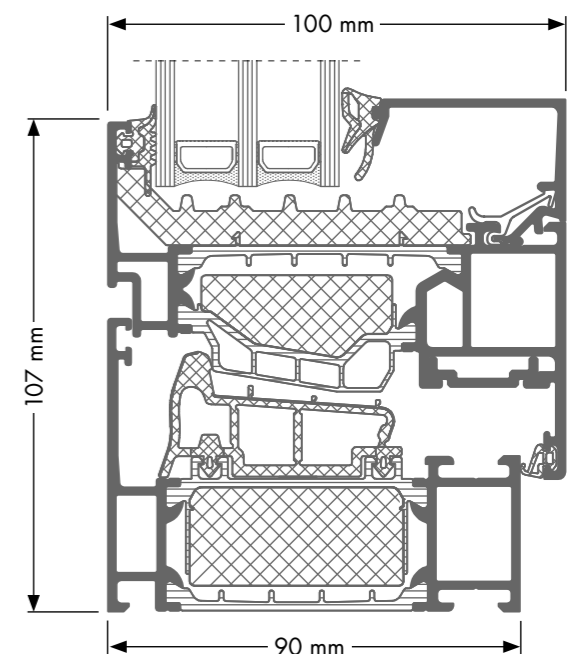


SL 90 mit Energiepaket, Blendrahmen, Flügelprofil



Dämmwert: $U_w = 0,78 \text{ W}/(\text{m}^2\text{K})$
(bei Fenstergröße 1230 x 1480 mm)

SL 90 mit Nachhaltigkeitspaket, Blendrahmen, Flügelprofil



Dämmwert: $U_w = 0,86 \text{ W}/(\text{m}^2\text{K})$
(bei Fenstergröße 1230 x 1480 mm)

SCHWEIKER

SCHWEIKER ALU-SYSTEME: ARCHITEKTURIDEEN WERDEN REAL

Beispielhafte Wohn- und Gewerbeobjekte



NATUR UND ARCHITEKTUR AUFS SCHÖNSTE VERBUNDEN

Schweiker Hebeschiebe- und Faltschiebetüren aus Aluminium



Gemütlich wohnen mit einem Gefühl von Freiheit und Naturverbundenheit: Schweiker Alu-Schiebetürsysteme stellen sicher die eleganteste Verbindung von Wohnraum und Garten dar.

Unser Programm umfasst 2 Systemvarianten, die in Bezug auf Design und Architektur keine Wünsche offen lassen:

- Hebeschiebetürsystem ASE 80.HI (Bautiefe 80 mm)
- Faltschiebetürsystem ASS 80 FD.HI (Bautiefe 80 mm)

Selbstverständlich setzen wir auch bei unseren Schiebetürsystemen auf die hochwertigen Schüco-Aluminiumprofile. Damit erfüllen wir zuverlässig alle Anforderungen, die speziell an diese Systeme mit extrem großen Glasflächen gestellt werden:

- Höchste Qualität und Stabilität trotz schlanker Profilloptik
- Dauerhaft leichtgängige, nahezu lautlos laufende Schiebeelemente
- Komfortable, kinderleichte Bedienung
- Hervorragende Wärmedämmwerte
- Gute Schalldämmung
- Hohe Widerstandsfähigkeit gegen Gewalteinwirkung - Einbruchhemmung bis RC2

SCHÜCO
First Partner



GROSSE GLASFLÄCHEN MIT PASSIVHAUS-WERTEN SIND MÖGLICH:

Alu-Hebeschiebetürsystem ASE 80.HI

Transparenz und filigrane Anmutung in Kombination mit hervorragenden Wärmedämmwerten: dafür steht das Schweiker Hebeschiebetürsystem ASE 80.HI – und trägt deshalb die Bezeichnung HI für »High Insulatet«.

Mit seiner etwas größeren Bautiefe von 80 mm, bestens isolierten Schüco-Aluminiumprofilen und einer modernen Dreifach-Verglasung (Glasstärken bis zu 60 mm) erreicht das System mühelos Passivhaus-Niveau.

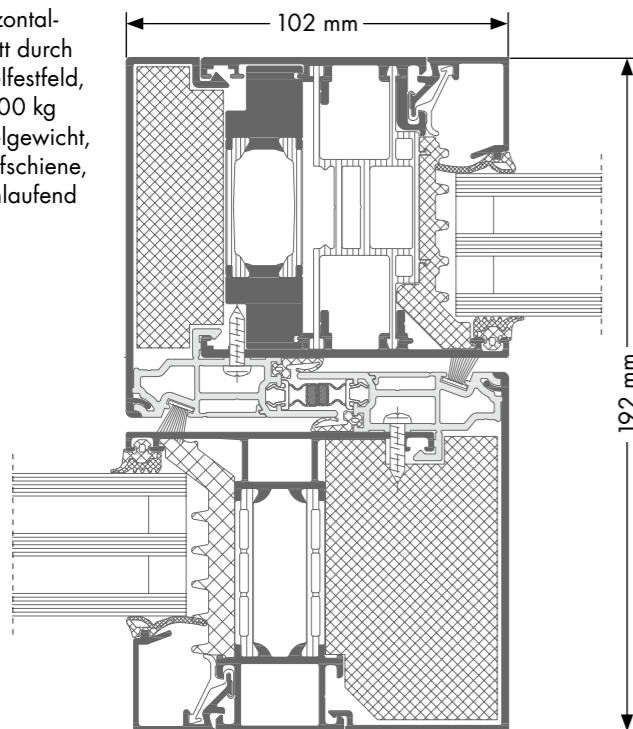
System ASE 80.HI – Technische Daten /Eigenschaften

- Schmale Ansichtsbreiten für einen hohen Glasanteil
- Grundbautiefe – Grundprofil ab 180 mm
- Grundbautiefe – Flügelprofil 80 mm
- Glasstärken von 36 bis 60 mm einsetzbar
- Exzellente Wärmedämmung: U_f -Werte ab 1,4 W/m²K
- Gute Schalldämmung (Werte auf Anfrage)
- Nahezu lautloser Lauf des Schiebeflügels
- Einbruchhemmung bis RC2
- Oberflächen wahlweise eloxiert oder pulverbeschichtet
- Barrierefreie Version mit ebenerdiger Schwelle möglich

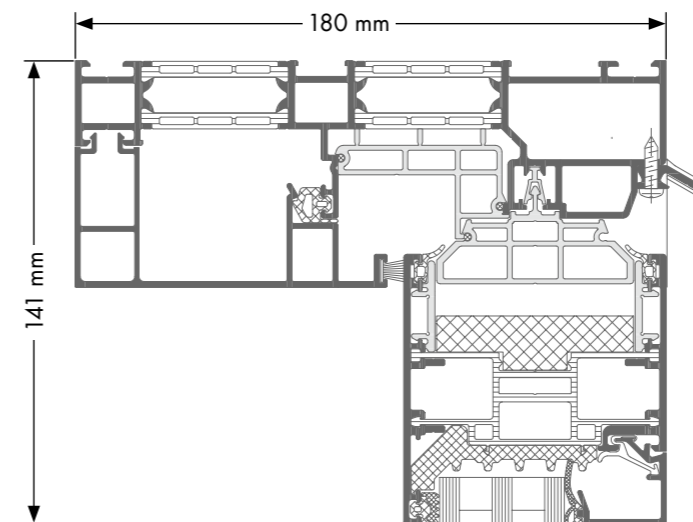
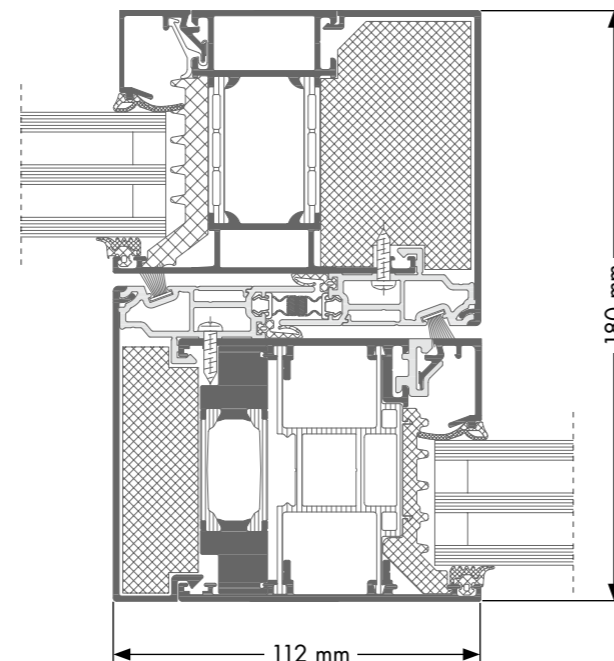


System ASE 80.HI – Exemplarische Profilschnitte

Horizontalschnitt durch Flügel-Festfeld, bis 200 kg Flügelgewicht, 1 Laufschiene, innenlaufend

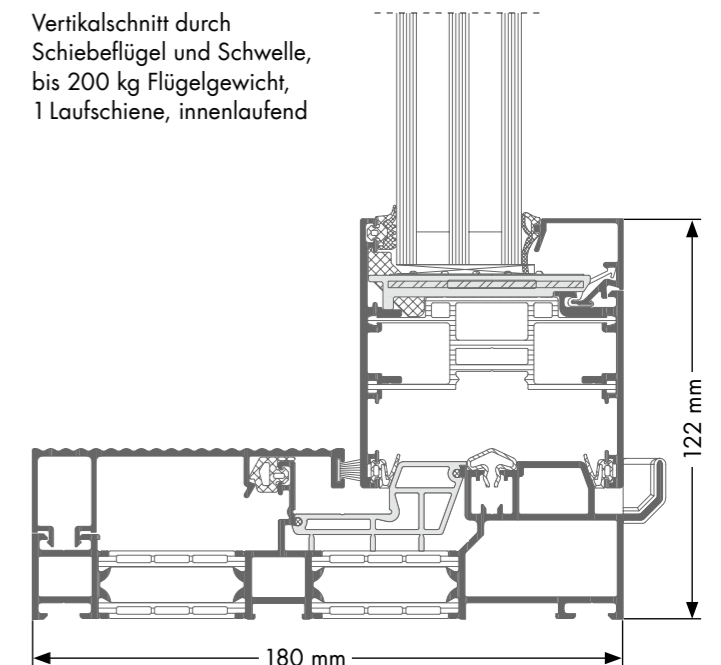


Horizontalschnitt durch Flügel-Festfeld, bis 350 kg Flügelgewicht, 1 Laufschiene, außenlaufend



Vertikalschnitt durch Schiebeflügel oben, bis 200 kg Flügelgewicht, 1 Laufschiene, innenlaufend

Vertikalschnitt durch Schiebeflügel und Schwelle, bis 200 kg Flügelgewicht, 1 Laufschiene, innenlaufend



MAGISCH: EINE KOMPLETTE GLASWAND WIRD
ZUM FREIEN DURCHGANG

Alu-Faltschiebetürsystem AS 90 FD.HI

Schweiker-Faltschiebetüren sind richtig genial: Sie lassen ganze Glaswände nahezu verschwinden. Für einen freien Durchgang nach draußen lassen sich die Einzelelemente blitzschnell und einfach zu kompakten Päckchen falten, die auf oben und unten sicher geführten Laufwagen nahezu geräuschlos zu den Raumseiten verschoben werden.

Dabei ist auch die geschlossene Faltschiebetür ein Wunder an Leichtigkeit und Transparenz: Dafür sorgen schlanke Schüco-Profile, die durch ausgefeiltes Design und den hochwertigen Werkstoff Aluminium trotzdem superstabil, und langlebig ausgeführt sind.

Durch die fortschrittliche Isolierung der Profile und eine Dreifach-Verglasung bietet das Schweiker-Faltschiebetürsystem AS 90 FD.HI hervorragende Wärmedämmwerte.

System AS 90 FD.HI – Tech. Daten/Eigenschaften

Bautiefe: 90 mm

Ansichtsbreite: 90/104 mm

Max. Flügelhöhe: 3500 mm

Max. Flügelbreite: 1500 mm

Glasstärke, 90 mm Ansichtsbreite: 30 bis 53 mm

Glasstärke, 104 mm Ansichtsbreite: 20 bis 65 mm

U_w-Wert: 0,8 W/(m²K)

(U_G = 0,5 W/(m²K)

B x H = 4000 x 2500 mm

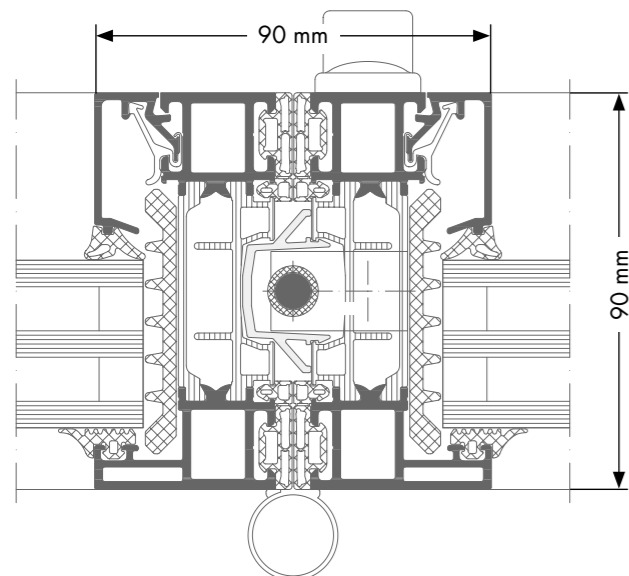
Einbruchhemmung bis RC2

SCHÜCO
First Partner

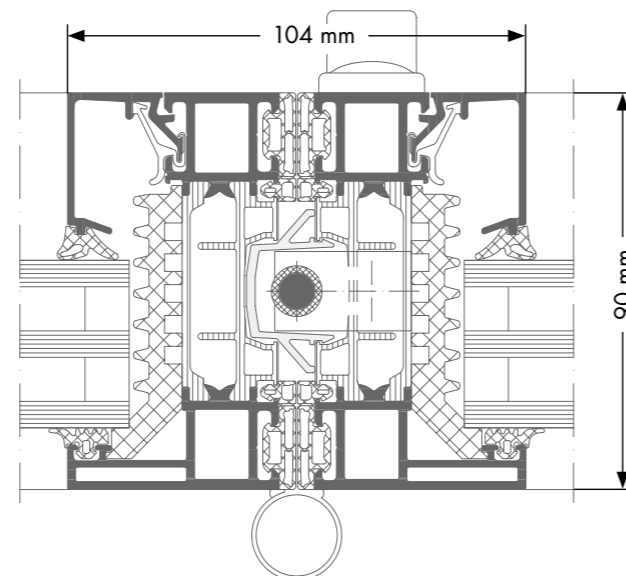


System AS 90 FD.HI – Exemplarische Profilschnitte

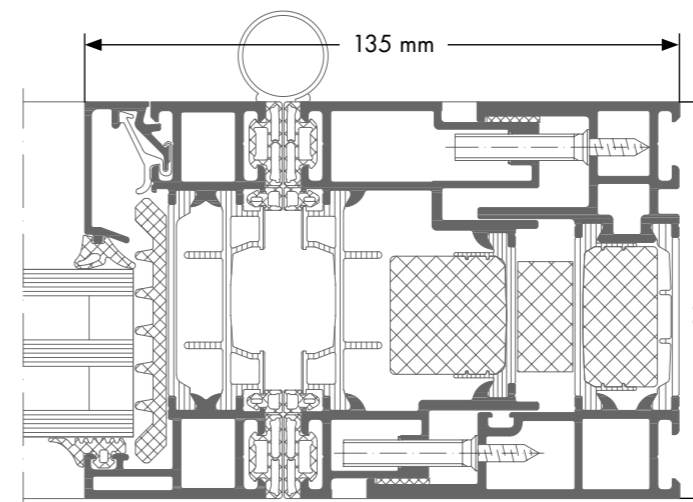
Horizontalschnitt durch Stulpbereich, Glasleiste 15 mm, nach innen öffnend



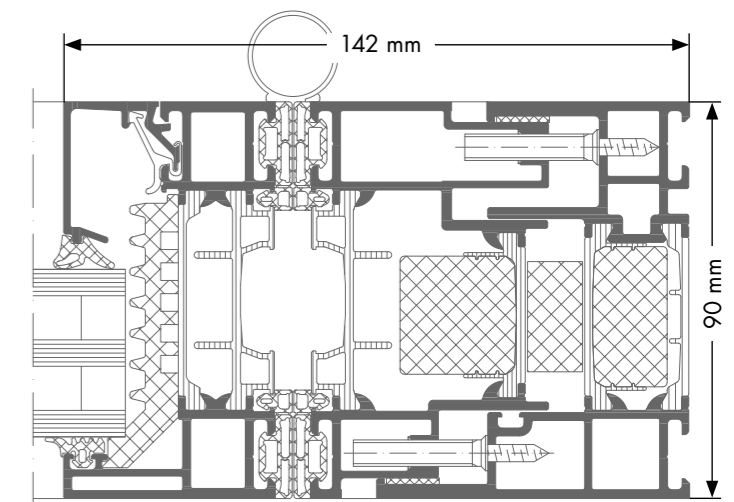
Horizontalschnitt durch Stulpbereich, Glasleiste 22 mm, nach innen öffnend



Horizontalschnitt durch Rahmen und Flügel, Glasleiste 15 mm, nach innen öffnend



Horizontalschnitt durch Rahmen und Flügel, Glasleiste 22 mm, nach innen öffnend



SIE HABEN DIE WAHL

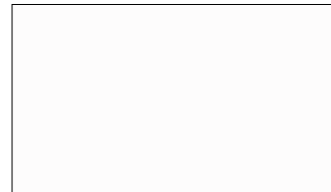
Die Farben der Fenster, Hebeschiebetüren und Faltschiebetüren

PULVERBESCHICHTUNG FÜR ALUMINIUMOBERFLÄCHEN

Die Pulverbeschichtung bietet faszinierende Möglichkeiten der Farbvielfalt und liefert unübertroffen hochwertige und wetterfeste Oberflächen in unterschiedlichen Strukturen.

10 Standardfarben und 2 Oberflächenstrukturen (matt und Feinstruktur) bilden die Basis – darüber hinaus sind viele weitere Sonderfarben aus der RAL-Palette und aus weiteren Farbsystemen realisierbar.

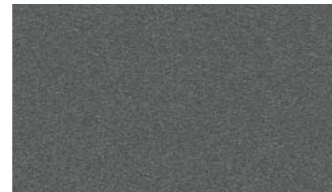
STANDARDFARBEN:



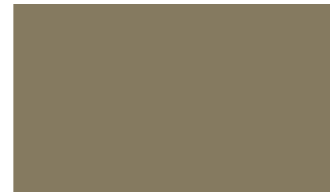
RAL 9016 Verkehrsweiß



RAL 7016 Anthrazitgrau



DB 703



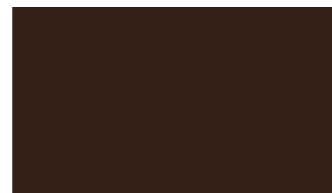
RAL 7002 Olivgrau



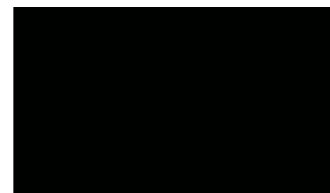
RAL 7012 Basaltgrau



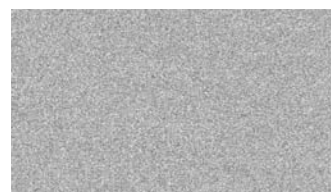
RAL 7037 Staubgrau



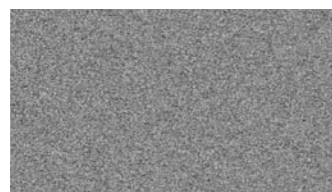
SO 8285 Schweiker Braun



RAL 9005 Tiefschwarz



RAL 9006 Weißaluminium



RAL 9007 Graualuminium



...weitere RAL-Farben nach
Schweiker-Farbkonzept,
gegen Aufpreis



HOCHWERTIGE OBERFLÄCHEN-
BEHANDLUNG MACHEN DIE
ALUMINIUMSYSTEME VON
SCHWEIKER ÄUSSERST LANGLEBIG
UND WERTBESTÄNDIG

SCHWEIKER

VORBILD IN QUALITÄT UND TECHNIK
SEIT MEHR ALS 90 JAHREN
UND EINER DER GRÖSSTEN PRODUZENTEN
FÜR FENSTER, TÜREN UND ROLLADENSYSTEME
IN DEUTSCHLAND

Die Schweiker Standorte



Die Schweiker Gruppe beschäftigt derzeit mehr als 800 Mitarbeiter.

- 1931 Gründung durch Robert Schweiker
- 1953 Eigene Fabrikation von Sockelleisten und Rollladen-Profilen aus Holz
- 1961 Produktion von Kunststoff-Rollläden
- 1968 Herstellung von Minielementen
- 1969 Übergabe an Wilhelm Schweiker
- 1971 Neubau im Industriegebiet in Gemrigheim
- 1974 Start der Fensterproduktion
- 1980 Übernahme der Firma Awela (Minielemente und Haustüren)
- 1991 Gründung der Schweiker GmbH Grünbach (Minielemente, Fenster, Haustüren und Rollläden)
- 1996 Neubau der Extrusion in Ottmarsheim
- 1997 Gründung der Niederlassung in Wildflecken in der Rhön (Rollläden)
- 1998 Eröffnung des Werkes in Braunsbedra bei Leipzig (Aluminiumrollläden, rollgeformte Blenden und Fenster), Inbetriebnahme der neuen Extrusion in Grünbach
- 2000 Übergabe an Stephan Schweiker
- 2002 Neubau der Minielementeproduktion in Ottmarsheim
- 2004 Neubau der Verwaltung in Ottmarsheim
- 2006 Neubau der Fensterproduktion und des Metallbaus in Ottmarsheim, Übernahme der Bauelementewerke in Leopoldshöhe und Großkugel (Fenster und Türen)
- 2007 Neubau und Erweiterung des Werks in Grünbach
- 2008 Erweiterung des Werkes in Braunsbedra bei Leipzig
- 2009 Inbetriebnahme der Schweiker Oberflächentechnik (Pulverbeschichtungsanlage in Großkugel)
- 2012 Neubau- und Erweiterung des Werkes in Grünbach
- 2015 Neubau des Werkes in Komorniki/Polen
- 2021 Neubau der Verwaltung in Grünbach
- 2025 Erweiterung der Kunststofffenster-Fertigung in Ottmarsheim



Standort Ottmarsheim



Standort Grünbach



Standort Sroda Slaska/Polen



Schweiker ...
Vorbild in Qualität
und Technik seit mehr
als 90 Jahren!



Schweiker Produkte



Kunststoff-Fenster



Fenster, Haustüren, Brand- und Rauchschutzelemente aus Aluminium



Vorbau- und Aufsatzelemente



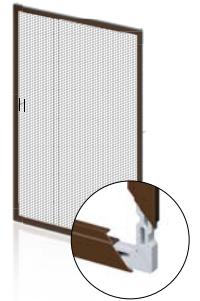
Aluminum-Fensterbänke



Rollläden aus Kunststoff und Aluminium



Sonderprodukte wie Rollladenkastendämmung, RenoKIT, Daylight, alR-System



Insektenschutzsysteme und Lichtschachtabdeckungen



Roll- und Deckenlaufzwe



info@schweiker.de
www.schweiker.de



SCHWEIKER