

SCHWEIKER



**Schweiker Kompetenzen
Hochwertige Fenster, Türen und Rollladensysteme**



Die Schweiker-Gruppe
ist einer der größten
Produzenten für Fenster,
Türen und Rollladensysteme
in Deutschland

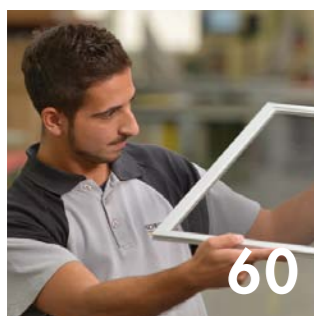
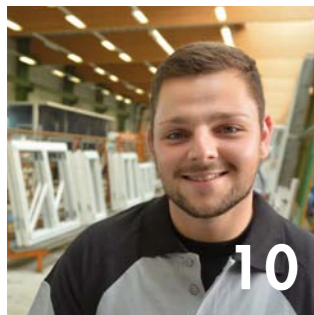


Stand 6/2026

Schweiker Chronik

- 1931 Gründung durch Robert Schweiker
- 1953 Eigene Fabrikation von Sockelleisten und Rollläden-Profilen aus Holz
- 1961 Produktion von Kunststoff-Rollläden
- 1968 Herstellung von Minielementen
- 1969 Übergabe an Wilhelm Schweiker
- 1971 Neubau im Industriegebiet in Gemrigheim
- 1974 Start der Fensterproduktion
- 1980 Übernahme der Firma Awela (Minielemente und Haustüren)
- 1991 Gründung der Schweiker GmbH Grünbach (Minielemente, Fenster, Haustüren und Rollläden)
- 1996 Neubau der Extrusion in Ottmarsheim
- 1997 Gründung der Niederlassung in Wildflecken in der Rhön (Rollläden)
- 1998 Eröffnung des Werkes in Braunsbedra bei Leipzig (Aluminiumrollläden, rollgeformte Blenden und Fenster)
- 1998 Inbetriebnahme der neuen Extrusion in Grünbach
- 2000 Übergabe an Stephan Schweiker
- 2002 Neubau der Minielementproduktion in Ottmarsheim
- 2004 Neubau der Verwaltung in Ottmarsheim
- 2006 Neubau der Fensterproduktion und des Metallbaus in Ottmarsheim
- 2006 Übernahme der Firma Schüco Bauelemente in Leopoldshöhe und Großkugel (Fenster und Türen). Neufirmierung in BE Bauelemente.
- 2007 Neubau und Erweiterung des Werks in Grünbach
- 2008 Erweiterung des Werkes in Braunsbedra bei Leipzig
- 2009 Inbetriebnahme der Schweiker Oberflächentechnik (Pulverbeschichtungsanlage) in Großkugel
- 2012 Neubau- und Erweiterung des Werkes in Grünbach
- 2015 Neubau des Werkes in Komorniki (Polen)
- 2021 Neubau der Verwaltung in Grünbach
- 2025 Erweiterung der Kunststofffenster-Fertigung in Ottmarsheim





Inhalt

8	Produktübersicht	50	Raffstore-Aufsatzelement
10	Kunststoff-Fenster	51	Raffstore-Aufsatzelement Neo XT
12	Fensterprofil	52	Vorbau-Rundelement
16	Beschläge und Secustik-Griff	54	Vorbau-Element eckig
17	„Warme Kante“	56	Aufsatzelement Elite XT
18	Aluminium-Fensterbänke	57	Aufsatzelement Neo XT
20	Haustüren und Fenster aus Aluminium	58	Senkrechtmarkise Zipline
22	Fensterprofil SL 75 und SL 90	60	Insektenschutzsysteme
24	Haustür-Serien	62	Spannrahmen, Drehtüren, Rollos
25	Haustür-Konfigurator	64	FlexScreen
26	Haustür-Sicherheitstechnik	66	Roll- und Deckenlauföre
28	Schiebe- und Faltschiebetüren	69	Rolltore
30	Brand- und Rauchschutzelemente	69	Deckenlauföre
32	Verkaufunterstützung, Marketing	70	Schweiker Standorte
34	Rollläden	72	Schweiker Kompetenzen
36	Prüf- und Messcenter	72	Extrusion
37	Daylight	73	Folierung
38	Reflektor	74	Rollverformung
39	Dämmplatten für alte Sturzkästen	75	Pulverbeschichtung
40	Alustrong	76	Technischer Service
41	aIR-System	77	Logistik
42	Vorbau- und Aufsatzelemente		
44	RenoKIT	78	Making of
45	Rollladen-Aufsatzelement	80	Kontakt
47	Raumseitig geschlossenes Rollladen-Aufsatzelement	82	Schweiker Zertifikate
48	Vorbau-Raffstore-Rundelement		

Editorial



Als Hersteller hochwertiger Fenster, Türen und Rollladensysteme steht die Firma Schweiker bereits seit 1931 für technisch fortschrittliche Produkte und höchste Qualität „Made in Germany“.

Wir sind ein mittelständisches Familienunternehmen mit 4 deutschen Standorten und über 400 Mitarbeitern im In- und Ausland. Mit zahlreichen Eigenentwicklungen und Patenten zählt unser Unternehmen zu den innovativsten und leistungsfähigsten der Branche. Gefertigt werden Kunststoff- und Aluminiumfenster, Haustüren, Rollladen-Vorbau- und

Aufsatzelemente sowie das speziell für die Renovierung entwickelte Rollladensystem RenoKIT. Insektenschutz- und Sonnenschutzprodukte runden unser Angebot ab.

Unsere besondere Stärke liegt in der hohen Produktionstiefe und der daraus resultierenden Flexibilität und Qualitätssicherheit: Wir betreiben eigene Anlagen zur Extrusion von Kunststoffprofilen ebenso wie Anlagen zur Farbfolierung unserer Aluminium- und Kunststoffprofile. Auch rollgeformte Aluminiumrollläden produzieren wir selbst. Mit der „Schweiker Oberflächentechnik“, einer

hochmodernen Pulverbeschichtungsanlage, stellen wir sicher, dass alle unsere Aluminiumprodukte eine einheitliche Farbgebung und Oberflächenqualität aufweisen.

Mit dieser Unterlage wollen wir Ihnen das Unternehmen Schweiker näher bringen. Gewinnen Sie einen Eindruck vom Stand unserer Entwicklung, von unseren Produkten und Produktionsanlagen – und von den Menschen, die unser Verständnis von Qualität und Service in die Tat umsetzen – jeden Tag.

Schweiker Produkte



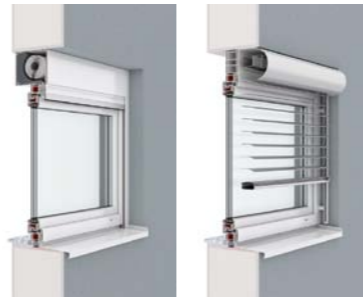
Kunststoff-Fenster

- Kunststoff-Fenster »Living Classic«
- Kunststoff-Fenster »Life« in exklusiver Optik
- Kunststoff-Fenster »FocusIng«
- Kunststoff-Fenster »CT70«



Aluminiumsysteme

- Haustüren aus Schüco Profilsystemen
- Einsatzfüllungen
- Flügelüberdeckende Füllungen ein- und beidseitig
- Schiebe- und Faltschiebetüren
- Brand- und Rauchschutzelemente, Flucht- und Paniktüren



Fenster aus Aluminium

- Profilsystem SL 75 und SL 90

Vorbau- und Aufsatzelemente

- Vorbau-Rundelement
- Vorbau-Element eckig
- Aufsatzelement
- Raumseitig geschlossenes Aufsatzelement
- Vorbau-Raffstore-Rundelement
- Raffstore-Aufsatzelement
- Zipline Senkrechtmarkise



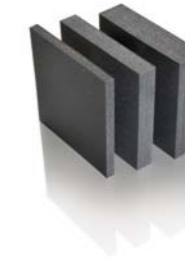
Fensterbänke

- Aluminium-Fensterbank für Kunststoff-, Holz- und Aluminiumfenster



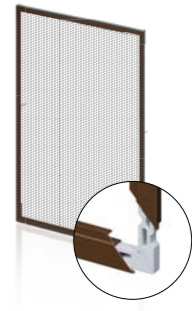
Rollläden

- Rolladenprofile aus Kunststoff**
- Universalprofil 14 x 55
- Profil 11 x 50
- Profil 14 x 52
- Profil Mini 8 x 37
- Rolladenprofile aus Aluminium**
- Aluline 14 x 52
- Aluline 8 x 37
- Alustrong 14 x 52
- Reflektorbeschichtung für Aluminiumprofile**



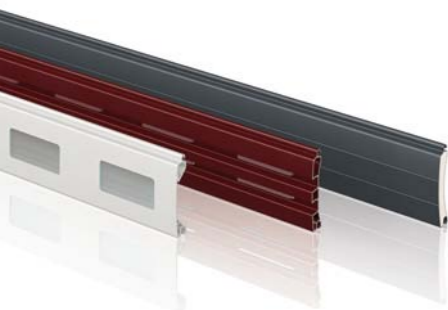
Sonderprodukte

- RenoKIT - Renovierungssystem für alte Rollladenkästen
- Jalousierbarer Rollladen Daylight
- Außenliegendes Rollladen-Schienensystem (alR)
- Verdunkelungsrollos



Insektenschutzsysteme und Lichtschachtdeckungen

- Spannrahmen
- Drehrahmen für Fenster
- Drehtüren
- Pendeltüren
- Schiebeanlagen
- Plissees
- Rollos
- FlexScreen



Roll- und Deckenlaufere

- Rolltorkastensystem RT 55
- Rolltorkastensystem RT 75
- Deckenlaufersystem

... höchste Qualität
seit mehr als 90 Jahren!





Schweiker Kunststoff-Fenster



Licht reinlassen, das Wetter draußen halten – im Prinzip waren das schon früher die wesentlichen Aufgaben eines Fensters. Die fortschrittlichen Kunststoff-Fenstersysteme von Schweiker können das aber unvergleichlich besser – und noch vieles mehr:

Unsere langjährige Erfahrung in der Herstellung von Kunststoff-Fenstern zeigt sich in einer Vielzahl cleverer Detaillösungen ebenso wie in den hervorragenden Eigenschaften des Gesamtsystems. Diese kommen bereits bei der Montage zum Tragen und beweisen ihren Wert für den

Hauseigentümer in einer langen, problemlosen Einsatzzeit. Ob für Neubauprojekte oder Renovierung: Mit Schweiker Fenstern empfehlen Sie in jedem Fall eine vernünftige Investition.

Das innovative Schweiker Kunststoff-Fenster

Effektive Energieeinsparung und CO₂-Minderung, mehr Sicherheit vor Einbrüchen, wirkungsvoller Lärmschutz, Langlebigkeit und Pflegeleichtigkeit, höherer Wohnwert durch eine große Fertigungsbreite und viele ein- und mehrteilige Elementtypen – Anforderungen, die unsere Kunststoff-Fenster schon seit Jahrzehnten erfüllen.

Von der Extrusion der Fensterprofile über die Fertigung bis hin zur Auslieferung durchläuft ein Fenster dabei viele Stationen, die bei uns unter besonderem Augenmerk stehen. Durch lückenlose

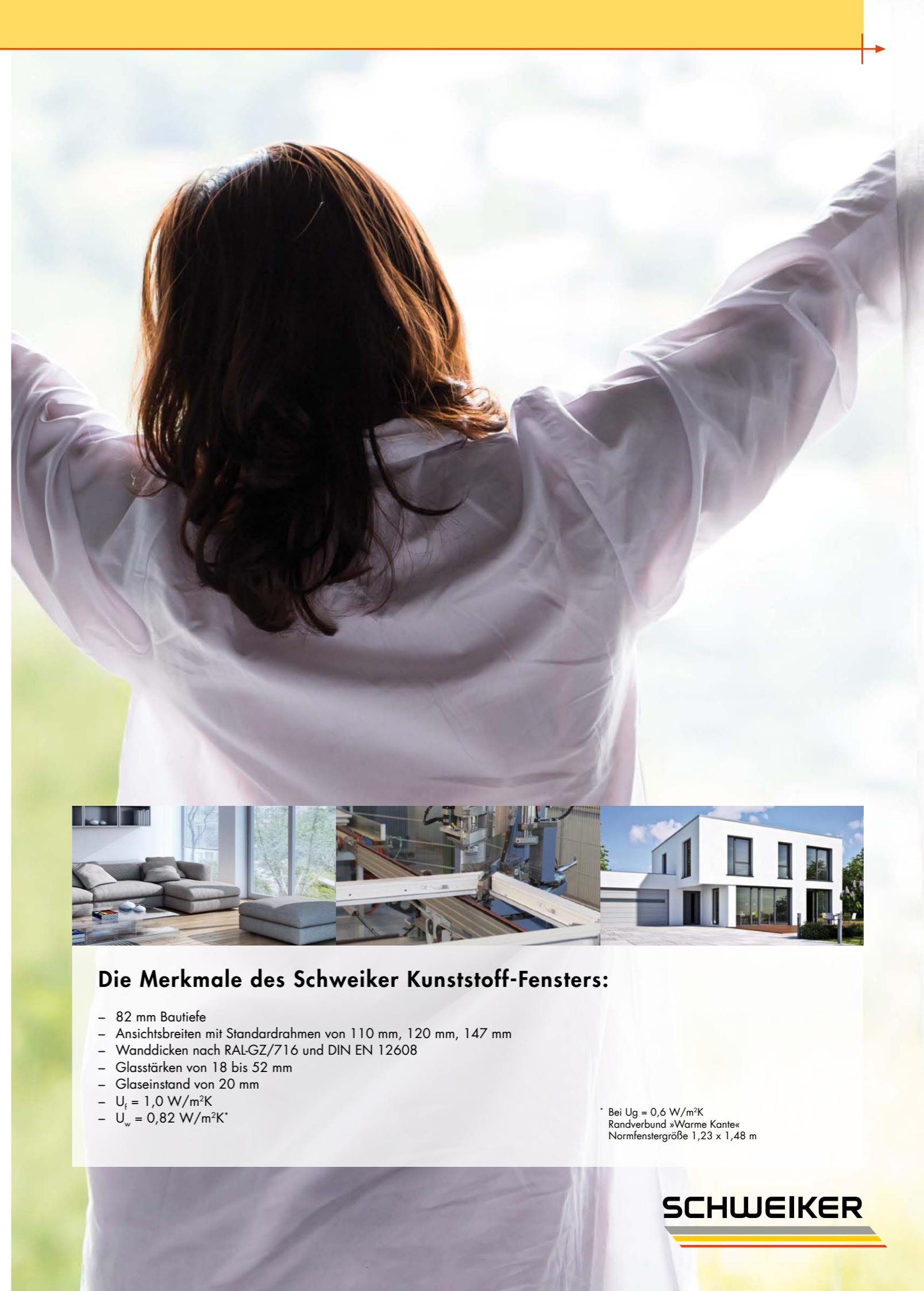
Prozess- und Produktüberwachung können wir so den gewohnten hohen Schweiker Qualitätsstandard garantieren.

Und selbstverständlich können wir – wie gewohnt – auch weiterhin durch unsere eigene Folierung schnell und kostengünstig auf Kundenwünsche reagieren.

Qualität made by Schweiker.



SCHÜCO
First Partner

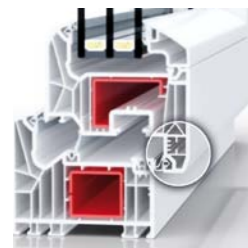
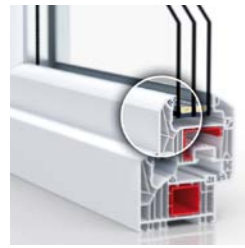


Die Merkmale des Schweiker Kunststoff-Fensters:

- 82 mm Bautiefe
- Ansichtsbreiten mit Standarddrähen von 110 mm, 120 mm, 147 mm
- Wanddicken nach RAL-GZ/716 und DIN EN 12608
- Glasstärken von 18 bis 52 mm
- Glaseinstand von 20 mm
- $U_f = 1,0 \text{ W/m}^2\text{K}$
- $U_w = 0,82 \text{ W/m}^2\text{K}$ *

* Bei $U_g = 0,6 \text{ W/m}^2\text{K}$
Randverbund »Warme Kante«
Normfenstergröße 1,23 x 1,48 m

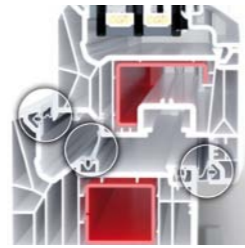
Produktmerkmale, die für sich sprechen



Exklusives Flügelprofil-Design mit 7-Kammer-Geometrie und einer Rahmenbautiefe von 82 mm für hervorragende thermische Isolation



Zwei Glasleistenkonturen als optisches Gestaltungsmittel



Drei Dichtungsebenen mit Anschlag- und Mitteldichtung für höchste Wärmedämmeigenschaften



Geschlossene Beschlagnut mit Nutkederverschluß aus PVC im unteren Rahmenprofil
Schraubnocken bzw. mehrere Profilwandungen für eine sichere Beschlagbefestigung



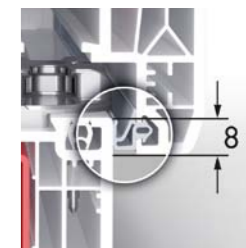
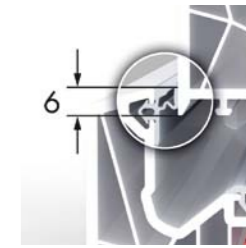
Dichtungen aus hochwertigem, verschweißbarem EPDM-Kautschuk
Die Dichtungen zeichnen sich durch hervorragendes Rückstellverhalten und ausgezeichnete Dauerelastizität aus.



Weichere Dichtungsecken für minimierte Schließkräfte und höheren Anpressdruck



Hohe Toleranzaufnahmen durch 5 mm Dichtungsspaltmaß zwischen Blendrahmen und Flügelrahmen sorgen für ein weiches Schließen.



Hohe Funktionssicherheit durch 6 mm Flügelüberdeckung außen und 8 mm innen

Im Blendrahmen sorgt die verzinkte Vierkant-Metallverstärkung für hohe Stabilität.

Stilvolle Optik, hoher Bedienkomfort und maximale Sicherheit: mit patentierten Griffsystemen und Ausstattungsteilen geben wir unseren Kunststoff-Fenstern den finalen Schliff

In einer Vielzahl von intelligenten Technikkomponenten zeigt sich der Unterschied zwischen manchen vorgeblich günstigen Fensterangeboten und der bis ins letzte Detail durchdachten Schweiker-Technik. An erster Stelle stehen hier die Secustik-Griffe mit ihrem patentierten, selbstsichernden Sperrmechanismus. Die Secustik-Technik sorgt dafür, dass der Griff in mehreren Stellungen mit hörbarem Klicken in spezielle Gehäuseausparungen einrastet

und somit von außen nicht gedreht werden kann – ein wirksamer Einbruchschutz, ein hörbares Plus an Sicherheit. Die eleganten Secustik-Griffe sind in 4 Farbvarianten erhältlich, außerdem bieten wir Versionen mit Sperrknopf sowie abschließbare Griffe. Weitere clevere Detaillösungen sind ganz unauffällig und sorgen doch zuverlässig dafür, dass die Stabilität und der Bedienkomfort von Schweiker Fenstern auch nach vielen Jahren nicht nachlassen.

„Warme Kante“: Ein Begriff, der für eine optimal isolierende Mehrscheibenverglasung steht – bei Schweiker-Energiesparfenstern ist sie Standard

Ein elementarer Bestandteil jeder Mehrscheibenverglasung ist der Abstandhalter, der rund um die Kante des Verbunds die Isolierglasscheiben im vorgesehenen Abstand zusammenhält. Dieser Abstandhalter beeinflusst die Gesamteigenschaften einer Verglasung. Die „Warme Kante“ verhindert zuverlässig das Entweichen der Gasfüllung zwischen den Scheiben wie auch das Eindringen von Wasserdampf. Außerdem bewirken die Materialeigenschaften,

dass sich die Kanten der Verglasung bei niedriger Außentemperatur nicht so stark abkühlen wie bei herkömmlichen Fenstern. Diese „Warme Kante“ vermeidet u.a. die Kondenswasserbildung am Glasrand und gewährleistet, dass die guten Dämmeigenschaften der Verglasung dauerhaft erhalten bleiben und ist daher Standard bei allen Schweiker Energiesparfenstern.



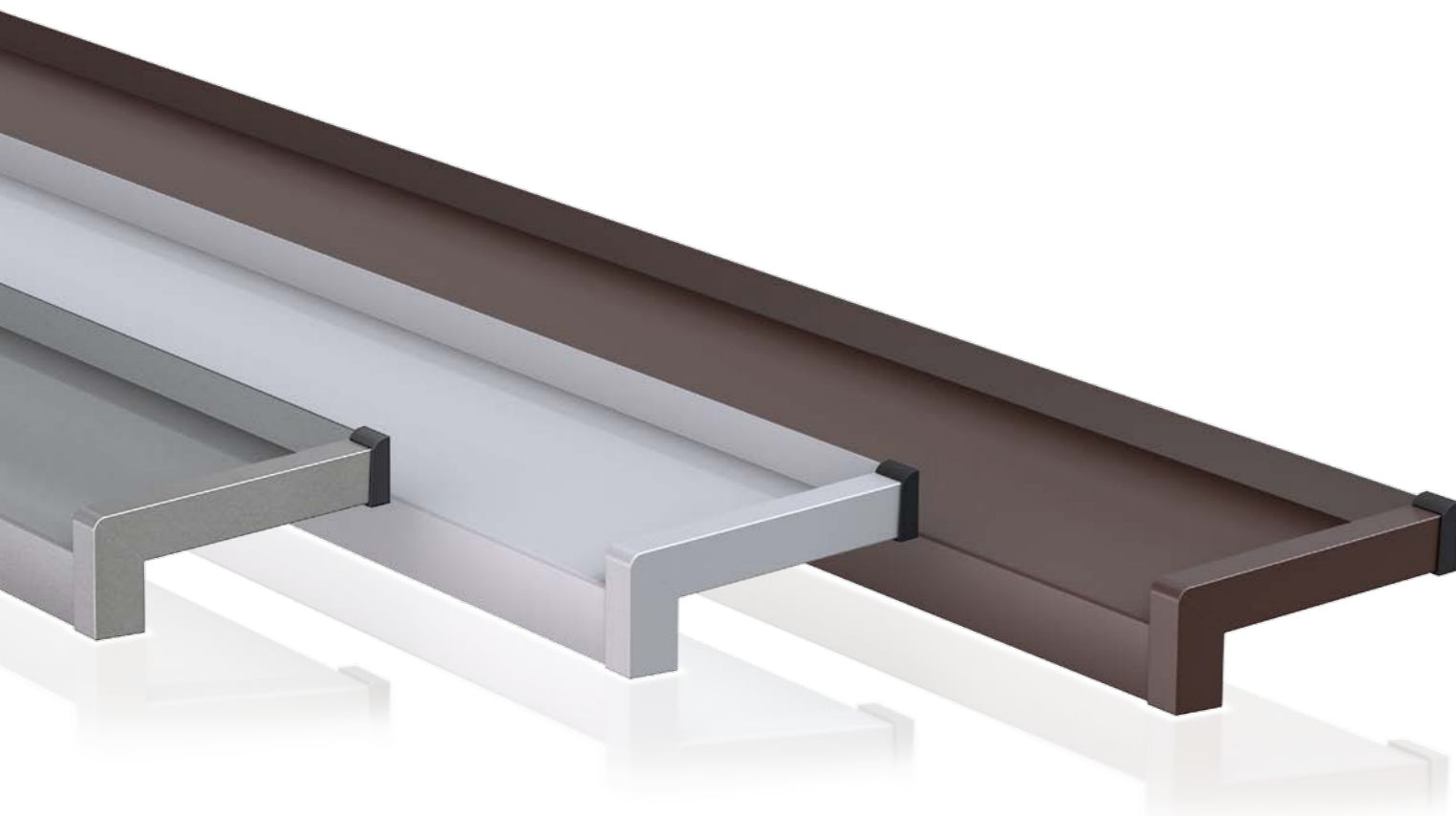
Schweiker Ausstattungsdetails:

- 1) Die Flügelbremse erschwert das selbsttätige Zufallen des Fensterflügels bei Zugluft oder Wind.
- 2) Weiterentwickelte Oberfläche für maximalen Schutz durch einen speziellen, mikrokristallinen Aufbau erhält die Beschichtung eine außergewöhnliche Härte und ist daher besonders langlebig.
- 3) Die Sparlüftungsstellung ermöglicht eine effiziente und energiesparende Lüftung.
- 4) Die Pilzzapfen und Schließteile sorgen für erhöhte Sicherheit dienen der leichtgängigen Bedienung selbst schwerer Fensterflügel. Nichts hakt mehr beim Öffnen und Schließen.
- 5) Der völlig verdeckt liegende Beschlag – als Option zur Standardausführung – bietet eine sehr attraktive Optik. Tragkraft bis 150 kg Flügelgewicht.

Schweiker Aluminium-Fensterbank für Kunststoff-, Holz- und Aluminiumfenster

Perfekt bis ins Detail: Die Aluminium-Fensterbank für den Außenbereich wird exakt nach Maß gefertigt und passt so millimetergenau zum Fensterelement. Das robuste Material garantiert maximale Stabilität und eine hohe Langlebigkeit – auch bei intensiver Witterung. Mit der geprüften GSB – Sea Proof Master-Beschichtung bietet sie zuverlässigen Schutz vor Regen, Frost und UV-Strahlung.

Wählen Sie aus 10 Standardfarben oder exklusiven Sonderfarben nach dem Schweiker Farbkonzept. Die Antidröhnfolie ist im Lieferstandard enthalten und reduziert wirkungsvoll störende Regengeräusche – für mehr Wohnkomfort selbst bei starkem Niederschlag.



Standardfarben

				
RAL 9016 Verkehrsweiß	RAL 7016 Anthrazitgrau	DB 703	RAL 7002 Olivgrau	RAL 7012 Basaltgrau
				
RAL 7037 Staubgrau	SO 8285 Dunkelbraun	RAL 9005 Tiefschwarz	RAL 9006 Weißaluminium Metallic	RAL 9007 Graualuminium Metallic

Eigenschaften:

- auf Maß gefertigt
- passend zum Fenster bestellbar
- verschiedene Endstücke zur Auswahl für Putz- und Klinkerfassade
- Lieferung der Fensterbänke und Zubehöre im Beipack

Antidröhnfolie inklusive

- Lieferstandard ohne Aufpreis
- Reduzierung der Regengeräusche (Trommel-Effekte)

Große Farbauswahl:

- Verkehrsweiß RAL 9016 und Anthrazitgrau RAL 7016 ab Lager verfügbar
- Standardfarben ohne Aufpreis
- Sonderfarben nur zzgl. einmaligem Farbwechselzuschlag pro Auftrag
- Spezialfarben auf Anfrage erhältlich



Schweiker Haustüren und Fenster aus Aluminium

Bei Schweiker bauen wir bereits seit 1980 Alu-Fenster und -Haustüren. In dieser Zeit haben wir ein hohes Maß an Erfahrung im Umgang mit dem Werkstoff gesammelt und ein Team qualifizierter Mitarbeiter her-

angebildet, das auch im Bereich Aluminium den sprichwörtlichen Schweiker Qualitätsstandard sicherstellt.

Und weil höchste Qualität nur mit bestem Material möglich ist, setzen wir natürlich auch hier auf die Produkte des Marktführers: Für unsere Alu-Fenster und -Türen kommen ausschließlich SCHÜCO Profile zum Einsatz.

Der früher oft geäußerte Einwand, das Metall wäre thermisch ungünstig wegen seiner hohen Wärmeleitfähigkeit, ist schon lange vom Tisch: Mit hochmodernen Profilformen, thermisch getrennten Kammern und großzügig dimensionierten Isolierzonen mit fortschrittlichen Dämmstoffeinsparungen erreichen die heutigen Alu-Fenster und -Türen durchaus Passivhausniveau.



Schweiker Aluminiumfenster der neuesten Generation – stilsicher, werthaltig, energieeffizient

In unseren aktuellen Fenstersystemen SL 75 und SL 90 steckt das ganze Know-how aus über 40 Jahren Erfahrung im Bau von Fenstern aus Aluminium, einem hochstabilen Material, das Fenster in extremen Dimensionen erlaubt.

Mit den Bautiefen 75 mm bzw. 90 mm sind unsere Alu-Fenster für Neubau und Sanierung gleichermaßen geeignet. Auch architektonisch bleiben keine Wünsche offen: Mit unserer eigenen Pulverbeschichtungsanlage können wir auf alle Farbwünsche eingehen – und die Schweiker Oberflächentechnik macht unsere Fenster dauerhaft witterungsbeständig, wartungsfreundlich und angenehm pflegeleicht.

Die AWS Fenstersysteme werden durch eine große Bandbreite von Ausstattungsteilen komplettiert, darunter diverse Verglasungen, elegante, bedienungsfreundliche Fenstergriffe, verdecktliegende und mechatronische Beschläge und vieles mehr.

Neben dem System SL 75 sind weitere 3 Ausführungen verfügbar:

SL 75 mit Energiepaket

Durch eine neu entwickelte Wärmedämmtechnologie mit zusätzlichen Isolierelementen im Profil erreicht diese Version noch bessere U-Werte als die Basisausführung.

SL 90 mit Energiepaket

Mit der gleichen Wärmedämmtechnologie wie SL 75, jedoch 90 mm Bautiefe, vereint das System exzellente Dämmwerte auf Passivhaus-Niveau mit höchster Qualität und architektonischer Gestaltungsfreiheit.

SL 90 mit Nachhaltigkeitspaket

bietet ein weiteres Plus für die Umwelt: Hier sind alle Materialien für Isolierstege, Glasanlagendichtungen und Isolierschäume zu mindestens 20% biobasiert.

SL 75
Bautiefe 75 mm



SCHÜCO
First Partner

SL 90 mit Energiepaket
Bautiefe 90 mm



Dauerhaft witterungsbeständig und besonders pflegeleicht.

Aufgrund der Materialeigenschaften des Aluminiums und der hochwertigen Schweiker Oberflächenbehandlung sind alle Aluminiumtüren und Aluminiumfenster äußerst langlebig und wertbeständig.



Die wichtigsten Eigenschaften: SL 75 und SL 75 mit Energiepaket, SL 90 mit Energiepaket, SL 90 mit Nachhaltigkeitspaket

Schüco-Profilsystem: AWS 75.SI+, AWS 75.SI+ Optimized
Bautiefe 75 mm

Schüco-Profilsystem: AWS 90.SI+ Optimized, AWS 90.SI+ Green
Bautiefe 90 mm

- Flügelhöhe max. 2500 mm
- Flügelbreite max. 1700 mm
- Mehrscheiben-Isolierverglasung mit »Warmer Kante«
- Tiefer Glaseinstand
- Energetisch optimierte Glasfalzdämmung
- Optimierte Dämmzone mit Schaumverbund-Isolierstegen
- Profile mit innovativer Mehrkammergeometrie: Dauerhafte Stabilität und Verzugfestigkeit auch bei großflächigen Fenstern, hohe Sicherheit
- Einbruchhemmung nach DIN EN1627: bis RC3 möglich
- Schalldämmung nach DIN EN 20140: bis R_w 48 db möglich

Dämmwert SL 75:

$U_w = 0,95 \text{ W}/(\text{m}^2\text{K})$ (bei Fenstergröße 1230 x 1480 mm)

Dämmwert SL 75 mit Energiepaket:

$U_w = 0,82 \text{ W}/(\text{m}^2\text{K})$ (bei Fenstergröße 1230 x 1480 mm)

Dämmwert SL 90 mit Energiepaket:

$U_w = 0,78 \text{ W}/(\text{m}^2\text{K})$ (bei Fenstergröße 1230 x 1480 mm)

Dämmwert SL 90 mit Nachhaltigkeitspaket:

$U_w = 0,86 \text{ W}/(\text{m}^2\text{K})$ (bei Fenstergröße 1230 x 1480 mm)

Die Haustür-Serien von Schweiker: Für jeden Anspruch, Geschmack und Geldbeutel die passende Aluminium-Haustüre

... ob Sie auf Sicherheit, Wärmedämmung, Design oder den Preis besonderen Wert legen – in den Schweiker Haustürserien findet sich sicher das Passende.


Schweiker Türen bestehen aus Aluminium, dem optimalen Werkstoff, der unschlagbar viele Vorteile bietet und weiteren hochwertigen Dämmstoffen und Gläsern. Hohe Gebrauchstauglichkeit, verwindungsfrei, pflegeleicht und eine schlanke Optik gepaart mit einer gleichzeitig hohen Standfestigkeit und Stabilität auch bei großen Flächen, so wird Ihre Haustüre Sie ein Leben lang begleiten. Ob Sie Ihre Türe optisch in die Hausfront eingliedern, mit Hilfe eines außergewöhnlichen Designs oder mit zusätzlichen Elementen

wie Gläsern, Griffen, Accessoires und Farben Kontraste setzen möchten, wir bieten Ihnen unendlich viele Gestaltungsmöglichkeiten, mit denen Ihre Haustüre zum echten Blickfang wird. Eine Vielzahl an Grundformen, die verschiedensten Füllungsvarianten und Beschlagsausführungen stehen ebenfalls zur Auswahl. Schon die Standard-Beschlagsausstattung Ihrer Haustür vermittelt Ihnen ein Gefühl der Sicherheit und Geborgenheit.

Und Schweiker bietet Ihnen auch eine Reihe von Exklusivtüren, die neben einer hohen Qualität auch ein besonders hochwertiges und einzigartiges Design haben.

Pakete

CL 75 | SL 75 | XL 75
CL 90 | SL 90 | XL 90

	Energie	<ul style="list-style-type: none"> – verbesserte Energieeffizienz gegenüber der Serienausstattung – KfW-förderfähig
	Sicherheit RC 2*	<ul style="list-style-type: none"> – geprüfte Sicherheit nach DIN 1627 – zeitgemäßer und wirksamer Schutz zur Abwehr von Gelegenheitstätern
	Sicherheit RC 3**	<ul style="list-style-type: none"> – geprüfte Sicherheit nach DIN 1627 – KfW-förderfähig – hochwirksamer Schutz zur Abwehr gewohnt vorgehender Täter
	Komfort	<ul style="list-style-type: none"> – leichte Bedienung mittels App und ohne Schlüssel – automatische Verriegelung ohne Schlüsselbetätigung
	Komfort Plus	<ul style="list-style-type: none"> – einfache Bedienung mit Fingerabdruck und Smartphone – elektronische Verriegelung ohne Schlüsselbetätigung
	Barrierefreiheit	<ul style="list-style-type: none"> – für eingeschränkte Personen leicht zu bedienen – verminderte Klemmgefahr für motorisch eingeschränkte Personen
	Barrierefreiheit Plus	<ul style="list-style-type: none"> – Rollstuhlgerechter Zugang durch Annäherung mittels Smartphone – Automatisches Öffnen und Schließen im Low-Energy-Betrieb möglich zur Erfüllung höchster Sicherheitsanforderungen

Aluminiumhaustür

CL 75



Schüco AD UP 75

SL 75



Schüco AD UP 75

XL 75



Schüco AD UP 75

Profilsystem	Schüco AD UP 75	Schüco AD UP 75	Schüco AD UP 75
Grundbautiefe	75 mm	75 mm	75 mm
Füllung / Verglasung	Einspannfüllung, Glas	einseitig flügelüberdeckend	beidseitig flügelüberdeckend
Türbänder bis 2100 mm Flügelhöhe	2 Rollentürbänder	2 Rollentürbänder	2 Rollentürbänder
maximale Elementhöhe	3000 mm	2500 mm	2500 mm
U _D -Wert*	1,3 W/(m ² K)	1,1 W/(m ² K)	0,95 W/(m ² K)

CL 90



Schüco AD UP 90

SL 90



Schüco AD UP 90

XL 90



Schüco AD UP 90

Profilsystem	Schüco AD UP 90	Schüco AD UP 90	Schüco AD UP 90
Grundbautiefe	90 mm	90 mm	90 mm
Füllung / Verglasung	Einspannfüllung, Glas	einseitig flügelüberdeckend	beidseitig flügelüberdeckend
Türbänder bis 2100 mm Flügelhöhe	2 Rollentürbänder	2 Rollentürbänder	2 Rollentürbänder
maximale Elementhöhe	2500 mm	2500 mm	2500 mm
U _D -Wert*	1,1 W/(m ² K)	1,0 W/(m ² K)	0,82 W/(m ² K)

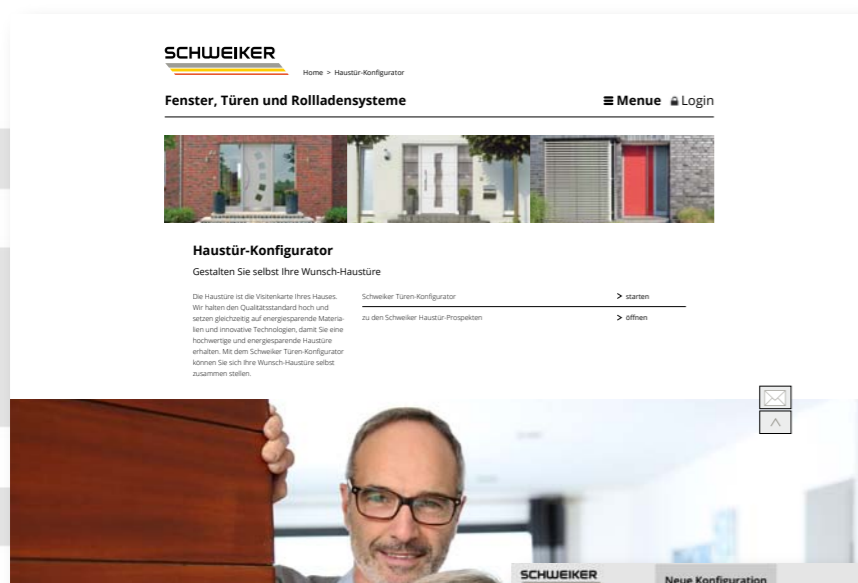
Der Schweiker Türen-Konfigurator: Ein cleveres Online-Werkzeug, mit dem Sie und Ihre Kunden zu Türen-Designern werden

Für manchen Interessenten kann die beinahe grenzenlose Vielfalt unserer Haustüren schon fast zu viel werden – Unsicherheit kommt auf: Welcher Stil passt zu meinem Haus, welche Farbe passt zur Fassade, welche Verglasung, welches Griffdesign ...?

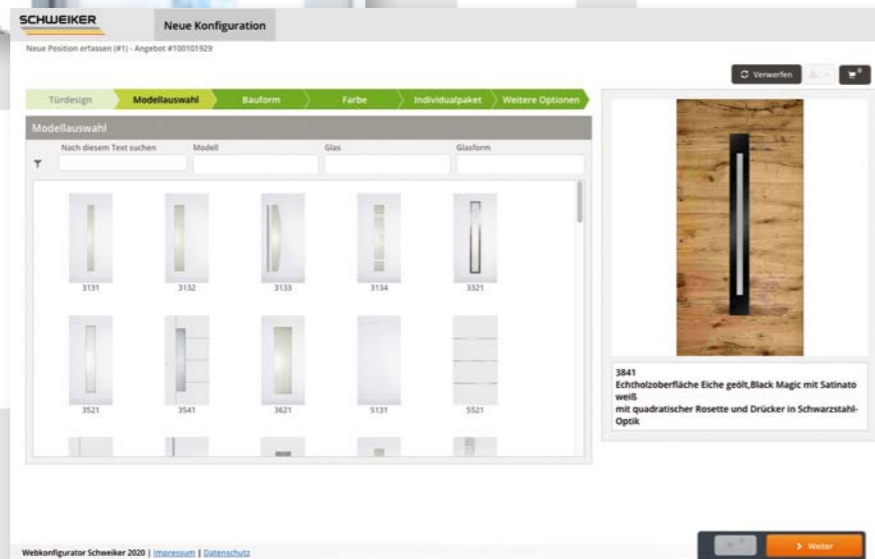
Wir haben dafür ein intelligentes Programm auf unserer Website, das bei der Auswahl hilft, Entscheidungssicherheit gibt und zudem auch noch Spaß macht: unseren Türen-Konfigurator. Gehen Sie zusammen mit Ihrem Kunden auf unsere Seite und lassen Sie Ihre

Fantasie spielen: Mit dem Haustürkongfigurator können Sie einen Großteil der möglichen Kombinationen direkt und blitzschnell sichtbar werden lassen.

So werden überzeugende Lösungen gefunden, der Kunde ist sich seiner Entscheidung sicher und Sie haben eine klare Kalkulationsgrundlage. Eine praktische Sache für alle Beteiligten!



Schweiker
Haustürkonfigurator



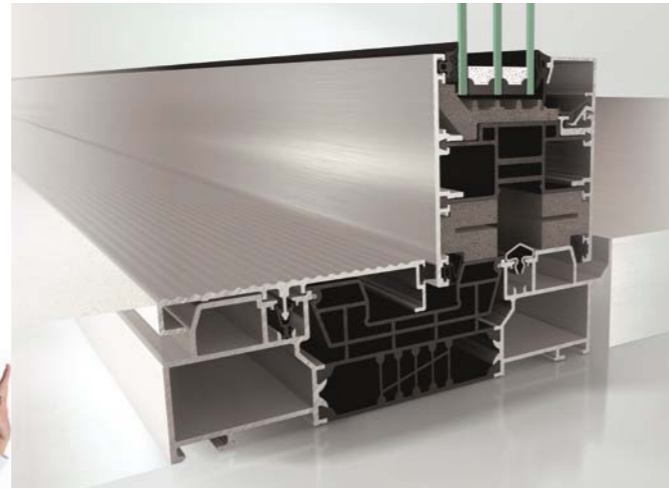
Sicherheitstechnik im Schweiker Türenprogramm

Das Thema Einbruchschutz ist für uns gerade bei Haustüren ein wichtiges Thema. So kann die bereits materialbedingt hohe Stabilität unserer Aluminiumtüren durch eine Reihe von Zusatzausstattungen, darunter Sicherheitsbeschläge, extra-starke Türbänder und moderne Schließsysteme, bis zur Sicher-

heitsklasse RC2 weiter optimiert werden. Zur Perfektion des Sicherheitskonzepts stehen schließlich noch diverse Hightech-Schutzfunktionen zur Verfügung – darunter Fingerprint- und Zahlencode-Zugangssysteme, Bewegungsmelder, Videomodule und LED-Spotlightanlagen.

Schweiker Hebeschiebe- und Faltschiebetüren ...

... die schönste Möglichkeit, Garten und Wohnung zu verbinden. Eine optisch ansprechende und in vielen Anwendungen sehr praktische Alternative zur herkömmlichen Türenfunktion bieten unsere Schiebe- und Faltschiebetüren. Die zwei Systemvarianten basieren wie alle Schweiker Türen auf hochwertigen Schüco Aluminiumprofilen – die Gewähr für eine dauerhaft komfortable Bedienung, höchste Stabilität und Einbruchschutz bis RC2. Die ausgezeichnete Dämmung der Profile und hochentwickelte Mehrfachverglasungen sorgen dafür, dass trotz extrem großer Glasflächen und freiem Blick in die Natur Winterkälte und Straßenlärm draußen bleiben.



Hebeschiebetürsystem ASE 80.HI

Eigenschaften:

- U_f-Werte ab 1,4 W/m²K
- Hohe Wärme- und Schalldämmung
- Flügelgrößen bis 3500 mm x 3500 mm möglich
- Schmale Ansichtsbreiten für einen hohen Glasanteil, besonders bei Ausführung mit reduzierter Optik
- Grundbautiefe – Grundprofil ab 180 mm
- Grundbautiefe – 80 mm
- Glasstärken von 36 mm bis 60 mm einsetzbar
- Schalldämmung auf Anfrage
- Nahezu lautloser Lauf des Schiebeflügels
- Einbruchhemmung bis RC2 können wahlweise eloxiert oder pulverbeschichtet werden
- Flügelgewicht bis 500 kg möglich
- Barrierefreie Ausführung mit niveaugleicher Schwelle »Design Line«

Faltschiebetürsystem AS 90 FD.HI

Eigenschaften:

- U-Werte von 0,8 W/m²K erreichbar
- Hohe Wärme- und Schalldämmung
- Flügelgrößen bis 3,5 m möglich (je nach Ausführung)
- Schmale Ansichtsbreiten 90/104 mm
- Grundbautiefe 90 mm
- Glasstärken von 30 mm bis 65 mm einsetzbar
- Schalldämmung auf Anfrage
- Nahezu lautloser Lauf der Flügel
- Einbruchhemmung bis RC2
- Oberflächen können wahlweise eloxiert, foliert oder pulverbeschichtet werden
- Flügelgewicht bis 100 kg möglich (je nach Ausführung)
- Barrierefreie Ausführung mit flacher wärmegeämmte Bodenschwelle möglich

SCHÜCO
First Partner

Fotos: Schüco International KG

SCHWEIKER

Schweiker Brand- und Rauchschutzsysteme: Für das gute Gefühl, Menschen und Sachwerte geschützt zu wissen

In Wohngebäuden wie auch in öffentlichen und gewerblichen Bauten hat der Schutz von Menschen und Sachwerten heute einen höheren Stellenwert als je zuvor. Somit gewinnt die Installation effizienter Brand- und Rauchschutzkonzepte für Planer, Architekten und Bauherren zunehmend an Bedeutung.

Mit Tür- und Trennwandsystemen wie dem ADS 80 FR 30 kommen wir dem wachsenden Sicherheitsbedürfnis entgegen: Es ist ein komplettes, bauaufsichtlich zugelassenes Tür-Wand-Programm, das den Feuerwiderstandsklassen nach DIN 4102 und EN 1634/1364 entspricht und sich durch seine Multifunktionseigenschaften auszeichnet:

- Brand- und Rauchschutz (30 Minuten Feuerwiderstand)
- Einbruchhemmung RC 2 N, RC 3
- Absturzsicherheit und Außenanwendung (Zustimmung im Einzelfall)
- Gute energetische und Schallschutzeigenschaften

ADS 80 FR 30 ist ideal für Gebäudezugänge wie auch für Trennwände in Gebäuden und zeichnet sich durch seine transparente Optik mit filigranen Rahmenprofilen und großflächigen Verglasungen aus. Es ist für eine lichte Durchgangshöhe von 2988 mm zugelassen. Da das System auf den bewährten Schüco Profilen basiert, ist es voll kompatibel mit unseren ADS Türsystemen.

Zusatzausstattungen wie Schüco DCS, SafeMatic und Fluchttürsicherung machen die Integration in ein Gebäudesicherheitskonzept perfekt.

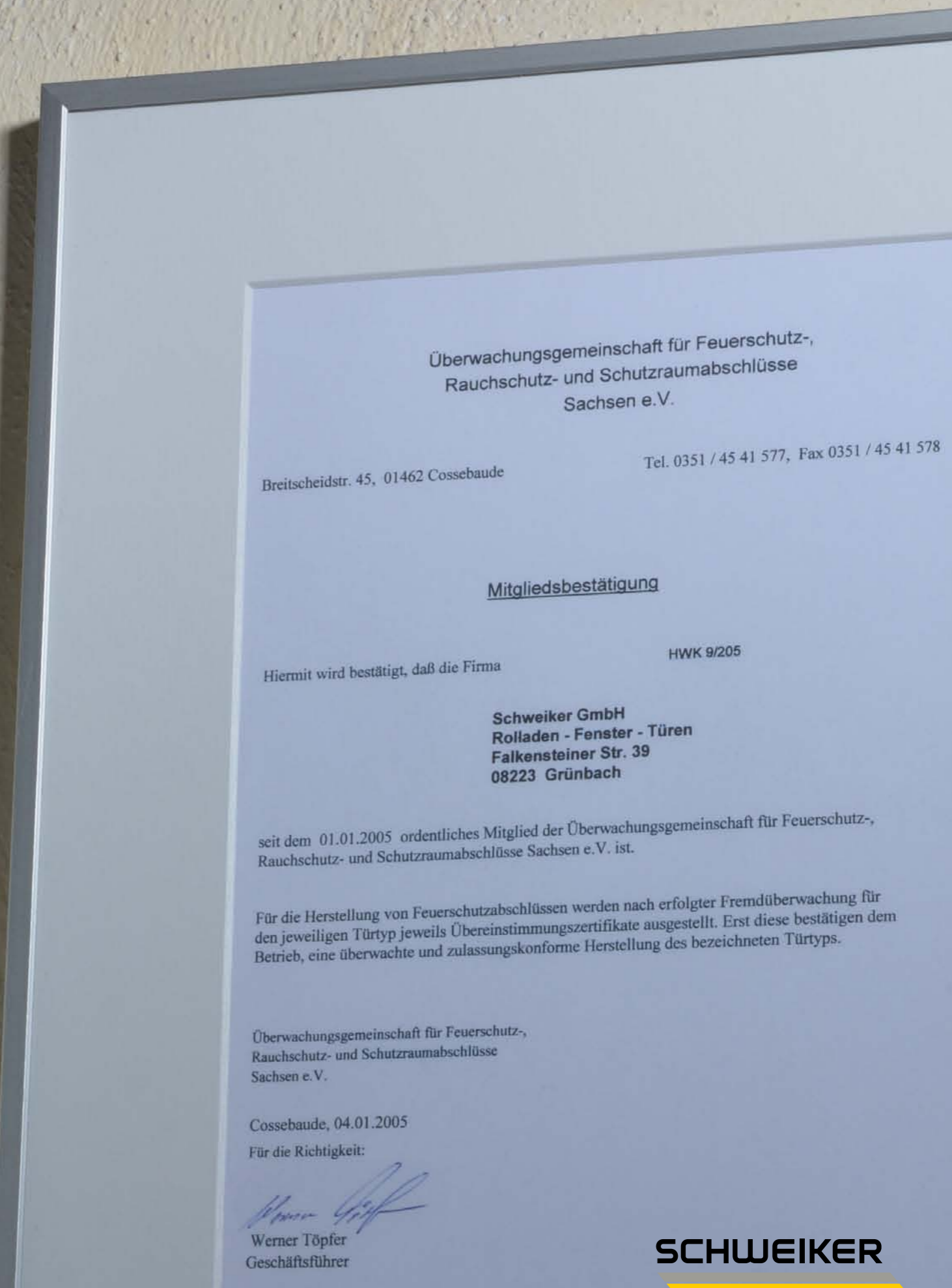
Weitere Brand- und Rauchschutzsysteme im Schweiker-Programm:

- **ADS 80 FR 60**
- **Firestop T90**
- **Firestop F90**



Feuerschutzabschlüsse werden nach DIN 4102, DIN EN 1634 oder DIN EN 1364 geprüft und vom DIBt (Deutsches Institut für Bautechnik) allgemein bauaufsichtlich zugelassen.

Nach diesen Normen hat unser System ADS 80 FR 30 die Feuerwiderstandsklasse T30-RS. Es verhindert für eine Zeit von 30 Minuten (T30) den Durchtritt von Feuer und Rauch (RS).



Wir helfen beim Verkaufen – mit attraktivem Informationsmaterial und budgetfreundlichen Angeboten



Exklusiv II – Aluminium-Haustüren mit einseitiger Aufsatzfüllung

Selbst die besten Produkte verkaufen sich nicht von selbst – das ist uns durchaus bewusst. Es ist uns daher ein wichtiges Anliegen, unsere Kunden und Partnerunternehmen in jeder Beziehung bei ihren Verkaufsaktivitäten zu unterstützen. Mit umfangreichen und informativen Printmedien und unserer stets aktuellen Website helfen wir unseren Partnern, ihre Kunden von den vielfältigen Einsatzmöglichkeiten und der hohen Qualität der Schweiker Produkte zu überzeugen.

Selbstverständlich berücksichtigen wir auch die Bedeutung des Themas „Kosten“ und wissen, wie sehr eine Einsparmöglichkeit bei der Entscheidungsfindung in einem Projekt helfen kann. Daher stellen wir immer wieder gezielt budgetorientierte Angebote auf die Beine – wie z.B. die „Sonderaktion Aluminiumhaustüren“.

Die Prospekte informieren detailliert über Ausstattungen, Designs, Farben und Gläser der Türen-Sonderangebote.



SCHWEIKER

Premium II

Modell A22.201220L *
Modell A22.201221R **

Modell A22.201210

Modell A22.201210-01

OBERFLÄCHEN
Füllungen außen in RAL mit Echtholzleimige, innen in Verkehrsweiß (RAL 9016) matt-glänzend
(Modell ganz links) Glaswechsel im Klappglas
* Modell wie abgebildet
** Modell gespiegelt

OBERFLÄCHEN
Füllungen außen in RAL mit Echtholzleimige, innen in Verkehrsweiß (RAL 9016) matt-glänzend

GRIFF A19.1809 auf Füllung montiert

Echtholz zum Einsatz auf der Türeingangsseite

verlässliche Sicherheit mit Automatik-Sicherheits-Türverriegelung, innen mit Aluminium-Branddrücker EV1 und P2-Rosette EV1

alle Griffmodelle finden Sie auf Seite 10/11

SCHWEIKER

WÄHLEN SIE MODELL, GLAS UND WUNSCHFARBE

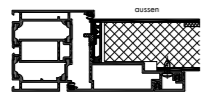
Ein Preis: 8 hochwertige Türmodelle in 10 Farben

SCHWEIKER LIEFERSTANDARD PROFIL AD UP 75 MIT EINEM U-WERT VON $\leq 1,2$ W/m²K

- Schüco Profilsystem AD UP 75 mit zwei Anschlagdichtungen
- Liefergröße = 1-flügelige Tür: von 902 x 1.983 mm bis max. 1.200 x 2.250 mm Übergröße gegen Aufpreis
- Einseitig flügelbedeckende Füllung, mechanisch befestigt
- Automatische Schwelkschlösser mit Türaufriegelung
- Profilveranker inklusive Sicherungskarte mit Bolzen- und Kerntasteliste
- Innendrücker in weiß matt, optional in EV1
- Dreifach-Wärmeschutzverglasung
- Glatte Flügel- und Blendrahmenfüße
- Geprüfte Sicherheit nach RC1N serienmäßig
- Wärmestromwert U_T-Wert: 1,2 W/m²K
- KW-Erforderlich



Optional: Ein oder zwei Seitenteile mit bis zu 1.000 mm Breite möglich



- nach innen öffnend
- Bautiefe 75 mm

Modell FA20.7732



Türe in Ölfarbe RAL 7002

SCHWEIKER

4 / 5 Exklusiv II – Aluminium-Haustüren mit einseitiger Aufsatzfüllung

SCHWEIKER

Intro – Aluminium-Haustüren mit einseitiger Aufsatzfüllung

MODERNE LINIENFÜHRUNG, ZEITLOSES DESIGN IN 10 TRENDIGEN FARBEN ERHÄLTICH

Modell 5512

Modell 5513

Modell 5510 Anthrazitgrau RAL 7016

Modell 3114 Glasmaß: 270 x 1400 mm

Modell 3115 Glasmaß: 100 x 1400 mm

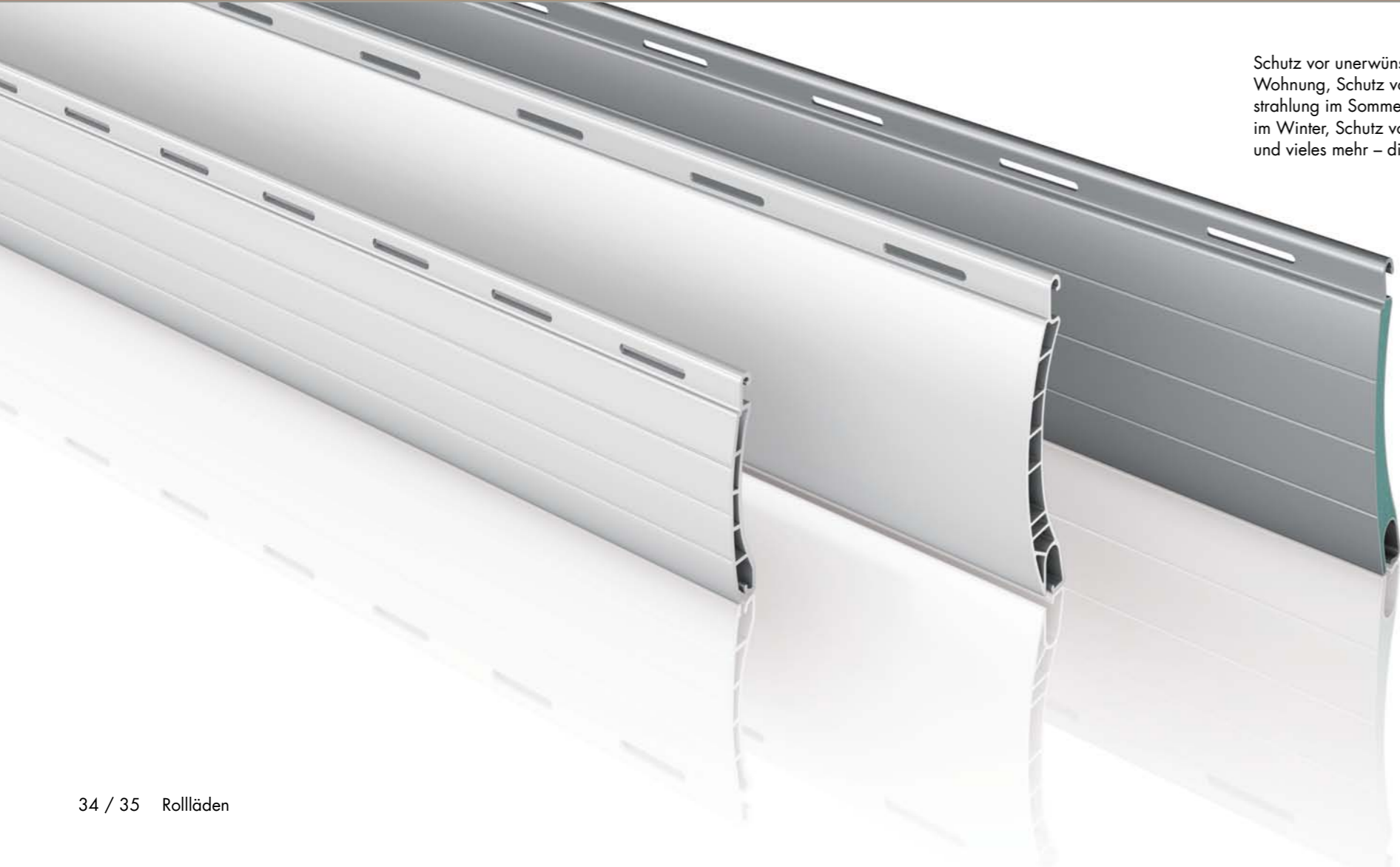
Modell 3116 Glasmaß: 100 x 1400 mm

SCHWEIKER

6 / 7 Intro – einseitig flügelbedeckende Aluminium-Haustüre



Schweiker Rollläden



Schutz vor unerwünschten Einblicken in die Wohnung, Schutz vor direkter Sonneneinstrahlung im Sommer und Wärmeverlust im Winter, Schutz vor Einbruchsversuchen und vieles mehr – die Aufgaben moderner

Rollladensysteme sind außerordentlich vielseitig. Umso wichtiger ist es für uns, bei der Entwicklung und Produktion unserer Rollladensysteme und deren Komponenten mit größter Sorgfalt zu arbeiten.

Um auf die diversen Ansprüchen unserer Kunden an Technik und Optik des Produkts Rollläden flexibel reagieren zu können, entwickeln und produzieren wir möglichst viele Teile selbst: Bereits seit 1961 betreiben wir eigene Extrusionsanlagen für Rollladenprofile aus Kunststoff, seit 1998 fertigen wir auch rollgeformte Aluminiumrollläden. Unser Programm umfasst derzeit 4 PVC-Profile in jeweils 6 Farben sowie

2 Alu-Profile in jeweils 11 Farben. PVC- und Alu-Profile gleicher Farben sind kombinierbar. Dazu kommen noch Spezialitäten wie wärmereflektierende Profile und ein Rollladen mit Jalousiefunktion.

Langjährige Erfahrung und umfassendes Know-how sind die Grundlagen für die hohe Qualität, Funktionssicherheit und Langlebigkeit unserer Rollläden. Zudem stellen wir durch regelmäßige Tests in unserem eigenen Prüf- und Messcenter sicher, dass unsere Produkte alle Normen erfüllen und zumeist übertreffen – und dass die sprichwörtliche Schweiker Qualität stets Teil der Serienproduktion ist.

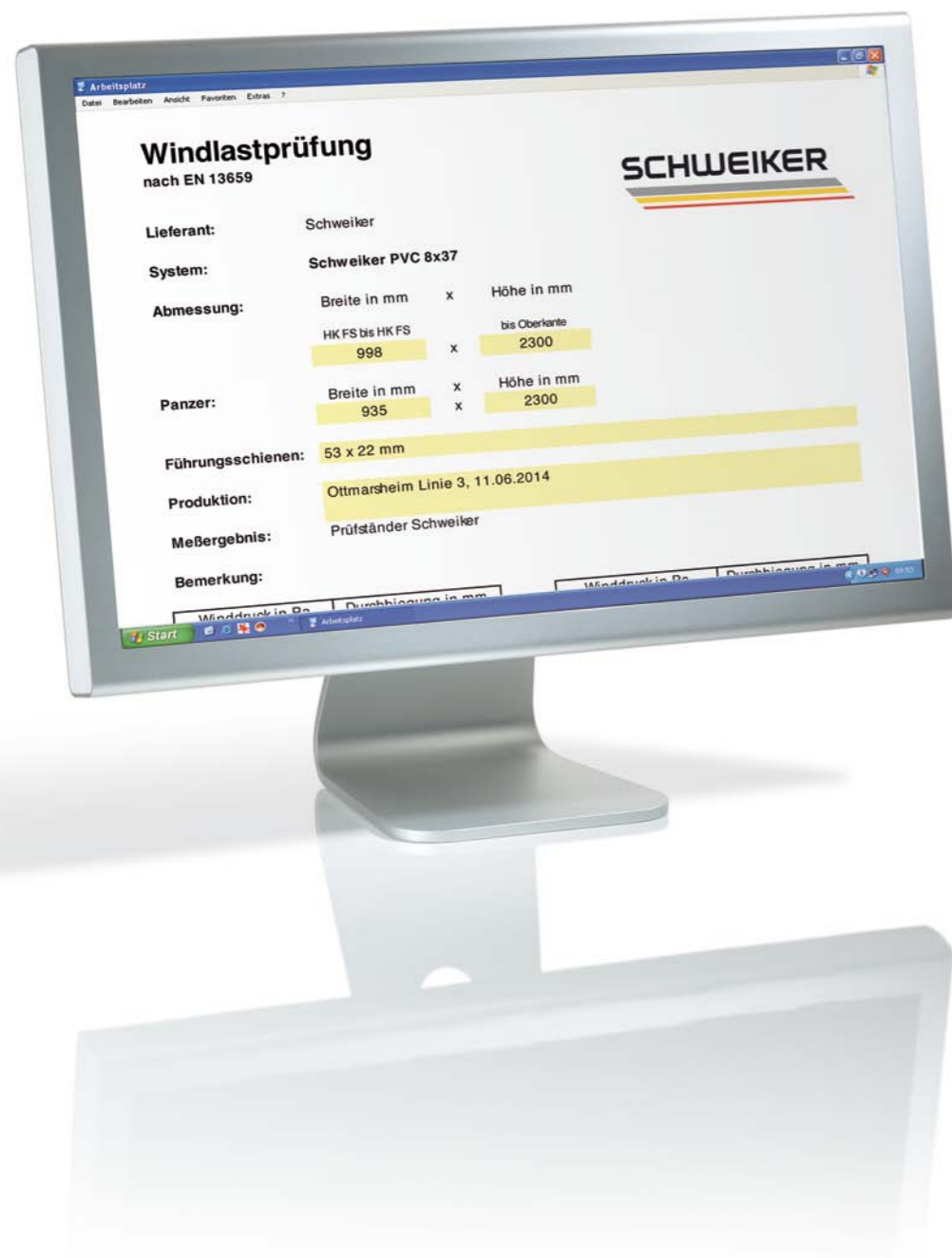
Im eigenen Prüf- und Messcenter machen wir unser gesamtes Rollladenprogramm fit für die CE-Kennzeichnung

Im Jahr 2006 wurde die Europäische Norm DIN EN 13659 in Kraft gesetzt. Sie ist Teil einer ganzen Reihe von Normen, die sich auf die so genannten „Abschlüsse von Gebäuden“ beziehen, zu denen auch Rollläden gehören. Für Rollläden ist seitdem eine CE-Kennzeichnung Pflicht.

Um sicherzustellen, dass unsere Rollladensysteme stets allen Normen und Vorschriften entsprechen, haben wir uns zur Einrichtung

eines eigenen Prüf- und Messcenters entschlossen. Den Kern des Labors bildet ein Rollladenprüfstand zur Ermittlung der Windwiderstandsklasse, die für die CE-Kennzeichnung relevant ist.

Daneben führen wir mit unseren hochmodernen Anlagen auch alle anderen Tests rund um die Norm durch – darunter Prüfungen mit Bezug auf Bedienkraft, mechanische Lebensdauer, Stoßfestigkeit und vieles mehr.



Daylight – der erste Rollladen mit echter Jalousiefunktion

Wie kann man die Stabilität und Sicherheit des Rollladens mit den Eigenschaften einer Außenjalousie verbinden – das war der Entwicklungsansatz. Das Resultat heißt Daylight und hat als echte Innovation namhafte Auszeichnungen erhalten. Bedienung und Anbringung entsprechen einem konventionellen Rollladenpanzer, jedoch sind die Daylight-Profile mit einer beweglichen Blende ausgestattet, über die trotz geschlossenem Rollladens ganz nach Wunsch Licht und Luft in den Raum gelangen können – eben wie bei einer Jalousie. Und damit unerwünschte Besucher draußen bleiben: als Daylight Plus haben die Profile einen integrierten Insektenschutz.

Ein herausragender Vorteil von Daylight ist die volle Kompatibilität mit der Schweiker Rollladensystemtechnik: Daylight-Profile können mit konventionellen Aluline-Profilen in einem Panzer kombiniert werden, was eine partielle Jalousierung ermöglicht. Alle Schweiker Bedien- und Sicherheitselemente stehen auch für Daylight zur Verfügung – bei voller Eignung für Mauerkästen, Vorbau- und Aufsatzelemente. Und natürlich ist Daylight sowohl für den Neubau als auch zur Renovierung und Nachrüstung geeignet.



SCHWEIKER

Energieeffizienz hat bei Schweiker auch im Bereich Rollladensysteme höchste Priorität

Energie sparen und den CO₂-Ausstoß reduzieren: die Topthemen beim zukunftsorientierten Bauen und Renovieren. Maximale Energieeffizienz entsteht immer aus ganzheitlich bautechnischem Denken und dem Zusammenwirken einer Vielzahl fortschrittlicher

Ideen und Materialien. In der Schweiker Rollladensystemtechnik finden sich zahlreiche solcher raffinierten Innovationen zur Optimierung der Energieeffizienz von Neubauten und Renovierungsobjekten. Zwei davon stellen wir hier vor:



Reflektor – das Rollladenprofil mit wärmereflektierender Beschichtung

Die raumseitige Reflektorbeschichtung dieser speziellen Profile spiegelt bei geschlossenem Rollladen den größten Teil der auftretenden Wärmestrahlung einfach in den Raum zurück. Damit haben Fenster mit Reflektorrollladen einen um bis zu 26% besseren U-Wert (im Vergleich zu einem Fenster mit herkömmlichem Rollladen) – sie reduzieren merklich den Wärmeverlust und helfen direkt beim Energiesparen und beim Klimaschutz.



Dämmplatten für die nachträgliche Isolierung älterer Sturzkästen

Die Platten bestehen aus einem Material mit hervorragenden Dämmeigenschaften: Ihre Wärmeleitfähigkeit beträgt nach EN 12667 / ISO 8301 bei 10°C 0,035 W/mK. Rollladenkästen, die mit diesen Dämmplatten nachgerüstet werden, weisen einen bis zu 62% verbesserten U_{sb}-Wert auf.

Dabei sind die Platten, die wir im Format 500 x 700 mm und in den Stärken 10, 20 und 30 mm liefern, sehr verarbeitungsfreundlich: Sie können problemlos auf die erforderlichen Größen und Formen zurechtgeschnitten werden und lassen sich durch ihre angenehme Flexibilität ohne zusätzliche Einschnitte ins Material für jede Kastengröße zurechtbiegen.

Mit diesen Eigenschaften sind unsere Dämmplatten die erste Wahl für eine saubere, preisgünstige Renovierung.

Der U_{sb}-Wert im Vergleich:

	W/(m ² K)
Rollladenkasten nicht gedämmt	2,52
Rollladenkasten + 30 mm RenoKIT	0,95
Rollladenkasten + 20 mm RenoKIT	1,18
Rollladenkasten + 10 mm RenoKIT	1,55

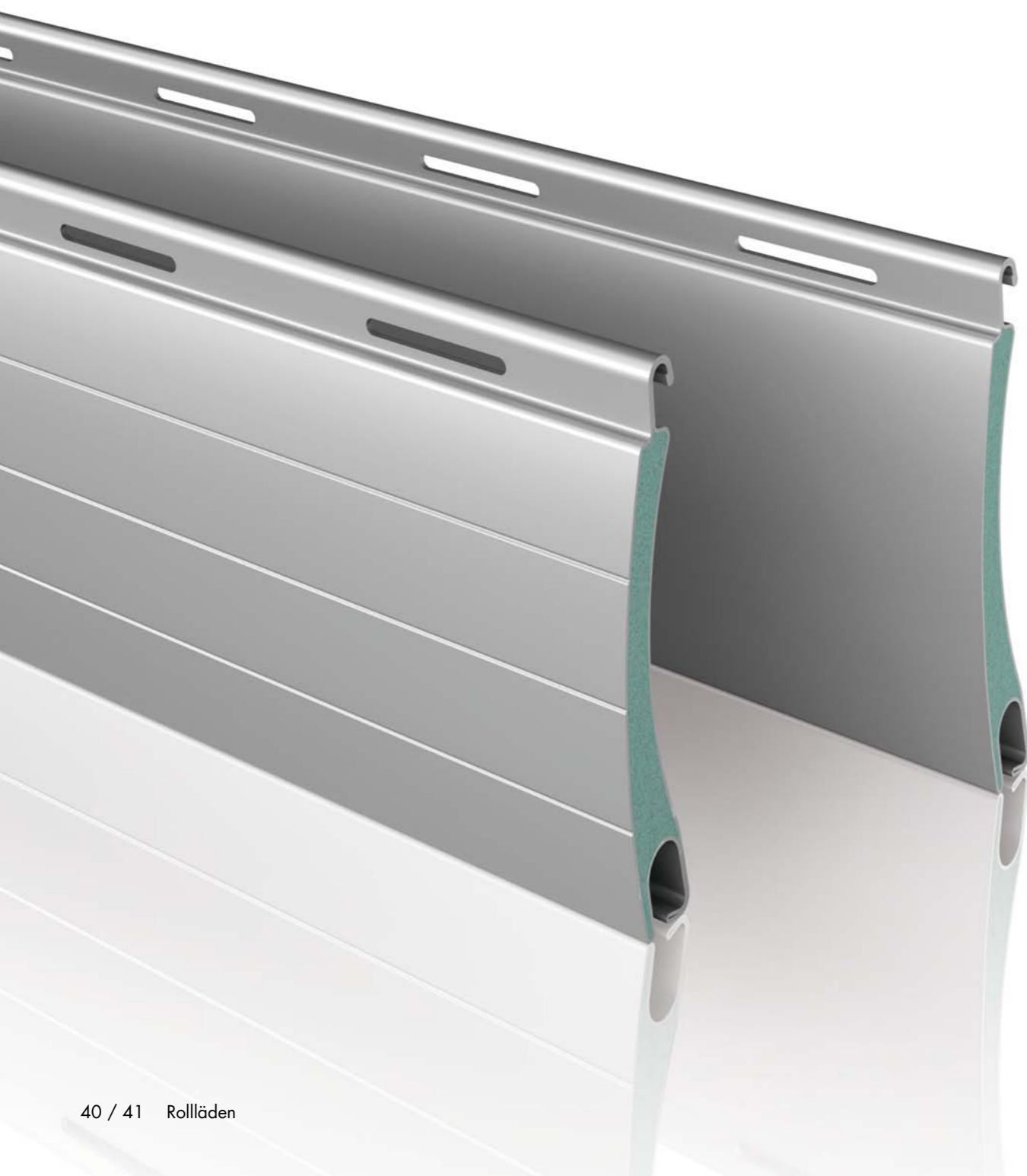
Alustrong 14 x 52 – ein echt starker Typ im Schweiker Rolladenprogramm

Als extrastabiles Exemplar unter den Rolladenprofilen stellen wir hier das Alustrongprofil vor: Es ist wie alle Schweiker Aluminiumprofile rollverformt, doppelwandig und somit schon material- und konstruktionsbedingt sehr widerstandsfähig.

Zusätzlich haben die Alustrongprofile jedoch eine Ausschäumung mit 6-facher Schaumdichte gegenüber normalen Profilen. Damit hat der Alustrongrollladenpanzer ein Gewicht von 5,5 kg pro Quadratmeter und eine bemerkenswerte Widerstandsfähigkeit

gegen Verformung und Beschädigung. Ein Alustrongrollladen ist damit nicht nur ein hervorragender Schutz gegen Einbruchversuche, er kann durch seine Eigenstabilität auch besonders groß gebaut werden.

Alustrongprofile sind standardmäßig in 5 Farben erhältlich. Sie sind wetterbeständig und abriebfest lackiert, einfach zu reinigen und damit ebenso pflegeleicht und langlebig wie alle Schweiker Rolläden.

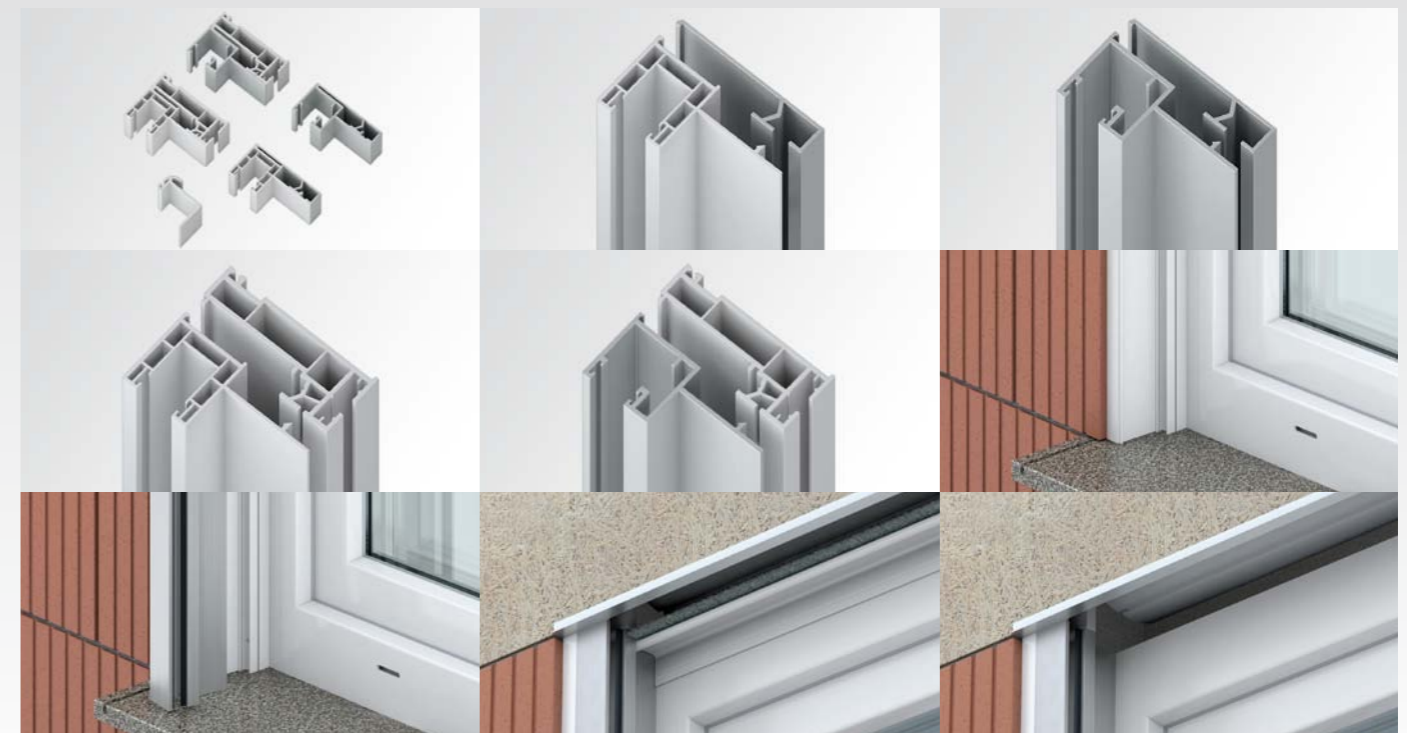


alR: Das innovative Rolladensystem mit außenliegender Revision und zweiteiligem Führungsschienensystem

Wie immer beinhaltet unsere Systemlösung alle Komponenten für eine perfekte Funktion und einfache Montage: Das Verschlussprofil für die Revisionsöffnung wird mit dem Fensterrahmen verschraubt und deckt die Anschlussfuge vom Fenster zum Rollladen sauber ab. Es ist mit Aufnahmenuten für alle gängigen Bürsten- oder Silikon-dichtungen versehen. Die zweiteiligen Führungsschienensysteme zum Einputzen oder für die Montage auf dem Außenputz bestehen jeweils aus einem Alu- oder PVC-Grundprofil sowie einer Alu- oder

PVC-Führungsschiene. Alu- und PVC-Teile sind untereinander kombinierbar, Grund- und Führungsschiene werden zusammengeklipst. Die Alu-Profile sind eloxiert oder mit Pulverbeschichtung in vielen RAL-Farben erhältlich.

Das außenliegende Revisionsystem: Eine weitere innovative Schweiker-Technologie zur Einhaltung aktueller und zukünftiger Energieeinsparverordnungen.



... auf unserer website www.schweiker.de
finden Sie den alR-Produktfilm



Schweiker Vorbau- und Aufsatzelemente



Mit unseren Rollladen-Aufsatz- und Vorbau-elementen, unseren Raffstore-Elementen und unserem Renovierungssystem RenoKIT bieten wir für jede Einbausituation, für jedes Neubauprojekt und jede Sanierungsaufgabe eine kompromisslose Schweiker Lösung: Die ganze Vielfalt an Schweiker Rollladenprofilen in Aluminium oder PVC, individuell kombiniert mit hochwertigen Rollladenkästen, Funktionsteilen aus der Schweiker System- und Sicherheitstechnik

und auf Wunsch sogar als Komplettsystem inklusive Schweiker Fenster – da passt formal, farblich und technisch alles zusammen.

Und was technisch perfekt passt, ist auch gut zu montieren und dauerhaft haltbar.

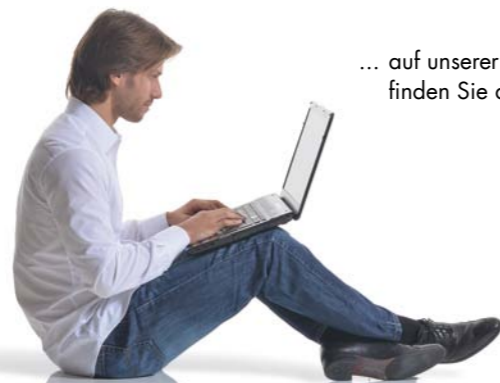
Zudem fügen sich die guten dämmtechnischen Eigenschaften der Einzelkomponenten aufs Beste zusammen – ohne zugluftgefährdete Ritzen oder Wärmebrücken.

Selbstverständlich sind die Rollladen-Aufsatz- und Vorbau-elemente auch mit unseren Rollladenspeziallösungen kombinierbar: Daylight-Rollladen mit Jalousiefunktion und Reflektorprofile mit wärmereflektierender Innenbeschichtung.

Maximale Wärmedämmung – minimaler Aufwand: Effizient renovieren mit RenoKIT

Die Vernunft gebietet es und die Gesetze lassen sowieso bald keine Ausrede mehr zu: Ältere Gebäude müssen energieeffizienter werden! Wenn aber die Fassade noch nicht erneuert werden muss und die alten Rollladenkästen noch stabil sind, kann das auch mit erstaunlich kleinem Aufwand realisiert werden – nämlich mit RenoKIT. Das clevere Schweiker Renovierungssystem besteht im Wesentlichen aus den auf S. 37 beschriebenen Dämmplatten für

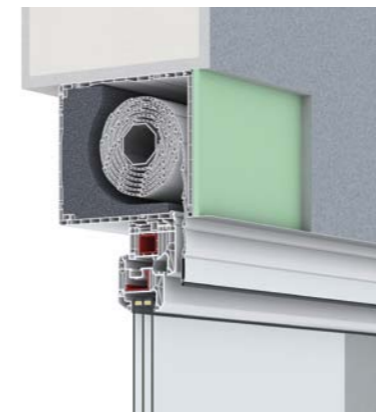
den Kasten, einem Rollladen aus Reflektorprofilen (S. 36) sowie ergänzenden Teilen wie Rollladenschlitzdichtungen. Die Kasten-dämmung reduziert den Wärmeverlust um bis zu 52%, die Reflektorprofile verbessern den U-Wert eines Fensters bis zu 26% – so wird bares Geld gespart. Und wie einfach das funktioniert – wie der aufs Fenster montierte Rollladen in den zuvor gedämmten Kasten eingeschoben wird – zeigt der folgende Ablauf



... auf unserer website www.schweiker.de
finden Sie den RenoKIT-Film

Schweiker Rollladen- Aufsatzelement 2.0 – die optisch dezenste Lösung

- Hervorragende Dämmung durch Neopor-Einlagen im Kasten:
 $U_{sb} = 0,79 \text{ W/m}^2\text{K}$ bei Kasten-
größe 205 x 235 mm
 $U_{sb} = 0,78 \text{ W/m}^2\text{K}$ bei Kasten-
größe 175 x 205 mm
- Fertigung nach Maß
- Blenden aus eigener Extrusion
- Optional mit außenliegender Revisionsöffnung
- Auch als Komplettsystem inklusive Fenster
- Optional mit vorgesetztem Putzträger



SCHWEIKER



Rolladen- und
Raffstorekästen
für jeden Anspruch
und Architektur-
stil.



Raumseitig geschlossenes Schweiker Rollladen-Aufsatz-element

- Optimierte Dämmungen bis $U_{sb} = 0,44 \text{ W/m}^2\text{K}$ bei Kasten-größe $250 \times 365 \text{ mm}$
- Fertigung nach Maß
- Formgegossene Wabenstruktur zur optimalen Putzhaftung
- Kasten von innen ganzflächig verputzbar, da Revision über außenliegendes Führungsschienen-system erfolgt
- Fugendichte Konstruktion durch fest mit dem Kasten verklebte Seitenteile
- Spezielles PVC- Aussteifungsprofil im Dämmkeil, ab 1750 mm mit Stahlarmierung
- Optional mit innenliegender Revisionsöffnung und U_{sb} -Werten bis $= 0,67 \text{ W/m}^2\text{K}$ bei Kasten-größe $250 \times 345 \text{ mm}$
- Auch als Komplettsystem inklusive Fenster



SCHWEIKER



Schweiker Vorbau-Raffstore-Rundelement, die trendige Alternative zum Rollladen

- Fertigung nach Maß
- Alu-Blenden in allen Farben der Schweiker RAL-Palette
- Mit 80 mm Alu-Flachlamellen, optional mit gebördelten Lamellen
- Licht- und wetterbeständige Beschichtung in 20 Farben
- Auch als Komplettsystem inklusive Fenster



SCHWEIKER

Aufsatzelement eckig für Raffstore

- Integrierte Montageschiene zur leichten Montage des Jalousieträgers und zusätzlicher Stabilisierung des Raffstorekastens
- Fugendicht durch fest am Kastenkörper verschraubten und verklebten Seitenteilen
- Mit Alu-Flachlamellen, optional mit gebördelten Lamellen
- Fertigung nach Maß
- Auch als Komplettsystem inklusive Fenster



Schweiker Aufsatzelement Neo XT Raffstore

- Der Kasten bietet exzellente Dämmwerte, unterstützt die Energieeffizienz des Gebäudes und trägt zur Reduzierung von Heiz- und Kühlkosten bei.
- Seine massive, verwindungssteife Konstruktion sorgt für Stabilität und ruhigen Lauf der Raffstore-Anlage, auch bei großen Elementen.
- Die Bauweise ist auf einfache, zeitsparende Montage sowie sehr gute Zugänglichkeit im Servicefall ausgelegt.



Neo XT Raffstore, überputzbar – für den Einbau im WDVS (Wärmedämmverbundsystem)





Schweiker Rollladen- Vorbaulemente in runder Form, ideal für starke Architek- turakzente

- Fertigung nach Maß
- Alu-Blenden in allen Farben der
Schweiker RAL-Palette
- Auch als Komplettsystem
inklusive Fenster



SCHWEIKER



Vorbau-Element eckig für Rollladen

- mit und ohne vorgesetzten Putzträger (15 mm dick)
- der vorgesetzte Putzträger ermöglicht das Einputzen des Vorbaukastens in der Fassade – dieser verschwindet so unsichtbar
- Blende in allen RAL-Farben des Schweiker-Farbkonzeptes lieferbar



Vorbaulement eckig in der 90° Ausführung



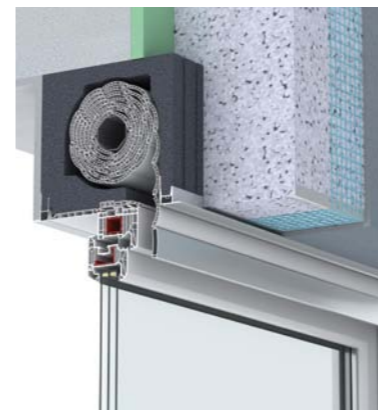
Schweiker Aufsatz- element Elite XT

- Einsatzzweck: Renovierung und Neubau
- Kastengröße: 240 x 255
- Revisionsarten: Innen, unten, außen
- Behanghöhen
Mini: Panzer bis 3.500 mm
Maxi: Panzer bis 2.800 mm
- Schalldämmwerte
Bis 48 dB
- Wärmedämmwerte
 U_{sb} bis 0,48 W/m²K
- Optional mit integriertem Insektenschutz mit Clic-Clac



Schweiker Aufsatz- element Neo XT

- Einsatzzweck: Neubau
- Kastengrößen:
250 x 240 | 260 x 270
(300, 365) | 290 x 270
(300, 365)
- Revisionsarten: unten, außen
- Behanghöhen
Mini: Panzer bis 3.900 mm
Maxi: Panzer bis 2.850 mm
- Schalldämmwerte
Bis 46 dB
- Wärmedämmwerte
 U_{sb} bis 0,31 W/m²K
- Optional mit integriertem Insektenschutz mit Clic-Clac



Neo XT, überputzbar – für den Einbau im WDVS (Wärmedämmverbundsystem)





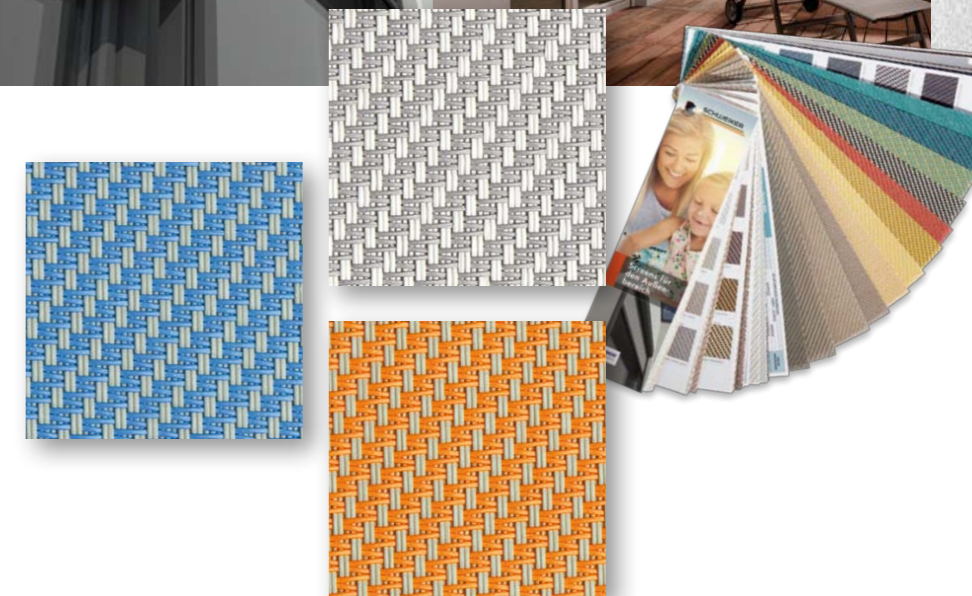
Zipline – die Senkrechtmarkise mit dem Reißverschluss-system

Die Senkrechtmarkise bietet Top-Funktionalität, dient als Sonnen- Sicht- und Wärmeschutz...

- Die Kassette und die Führungsschienen sind in vielen Farben erhältlich, außerdem etliche

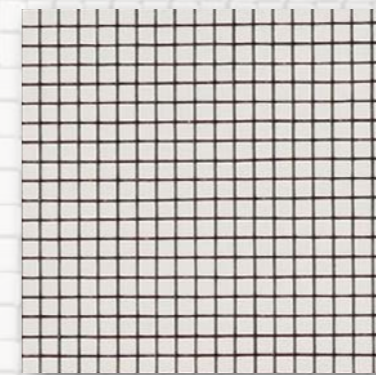
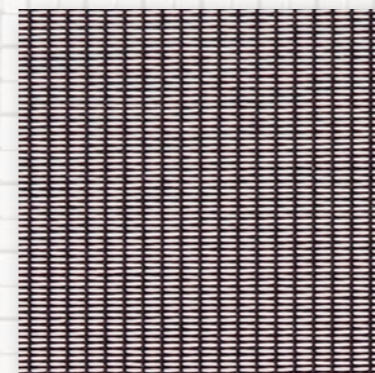
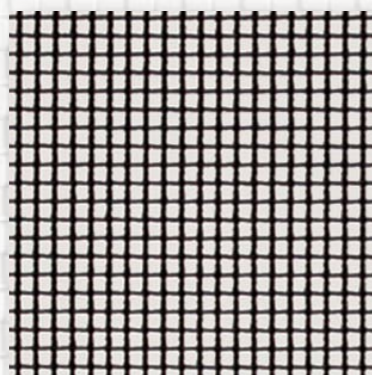
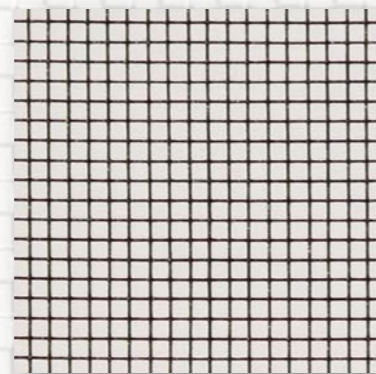
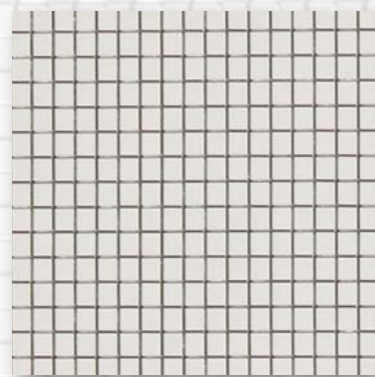


- unterschiedliche Glasfasergewebe in trendiger oder klassischer Farbe und Optik
- Die Markise ist bis zu einer Gesamtfläche von 18m² lieferbar.
- In warmen Monaten kann die Zipline auch als Insektenschutz nutzen: Fenster öffnen, Zipline komplett herunter fahren – frische Luft bekommen...
- Das Schweiker Zipline kann auch Unterputz eingesetzt werden





Schweiker Insektenschutzsysteme



Auch eine Folge der Klimaerwärmung: Es dringen immer mehr Insekten in unsere Breiten vor, die nicht nur lästig sind, sondern auch Krankheiten übertragen und Allergien auslösen können. Und da man diese Insekten zumindest nicht auch noch in der Wohnung haben möchte, gibts eine einfache und naturfreundliche Lösung: Insektenschutzsysteme von Schweiker.

Stabile und doch leicht wirkende Alu-Rahmen, bespannt mit feinem, transparent wirkendem Gewebe in diversen Varianten, verhindern wirksam das Eindringen von Insekten aller Art. Extradichte Gewebe halten sogar allergieauslösende Pollen ab

und stabile Edeltstahlgewebe bieten Schutz vor kleinen Nagetieren.

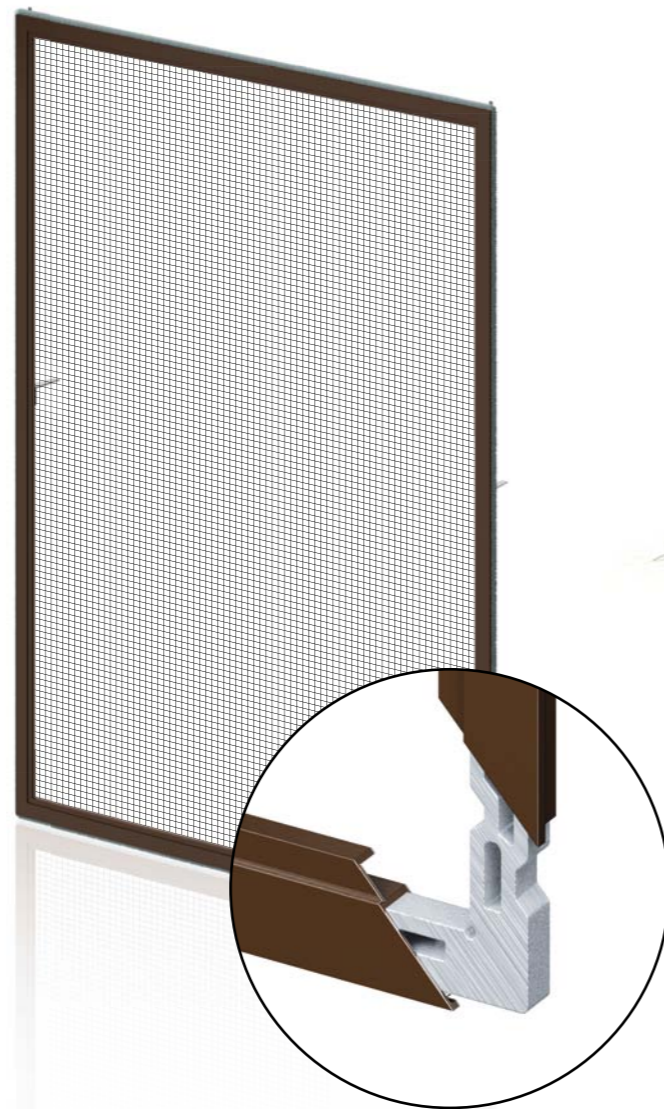
Die Technik unseres Insektenschutzsystems ist sehr flexibel konzipiert: die Produkte passen nicht nur perfekt zu allen Türen und Fenstern von Schweiker – sie lassen sich auch mit allen anderen Rahmenmaterialien und -formen kombinieren und können für jede erdenkliche Bausituation adaptiert werden. Dabei scheuen wir auch vor Sonderwünschen nicht zurück. Der Einsatz von CAD- und CAM-Maschinen erlaubt z.B. die Anfertigung von Rahmen in exotischen Formen: Dreieck, Trapez, Rundbogen – alles kein Problem.

Innerhalb des Schweiker Systems ist die Bestellung ganz leicht: Einfach Insektenschutz zusammen mit dem Fenster bestellen - dann passt alles automatisch.

Neben den Spannrahmen, Drehtüren, Rollos und Lichtschachtdeckungen enthält das Programm zahlreiche praktische Details und Ausstattungsteile wie Griffe, Verschlüsse, Dichtungen und vieles mehr – also eine typische Schweiker Systemlösung.

Einige der Möglichkeiten, die das System bietet, stellen wir auf den Folgeseiten vor.

**Das Schweiker Insektenschutzsystem:
Für jede Anforderung und jede Einbausituation eine individuelle Lösung**



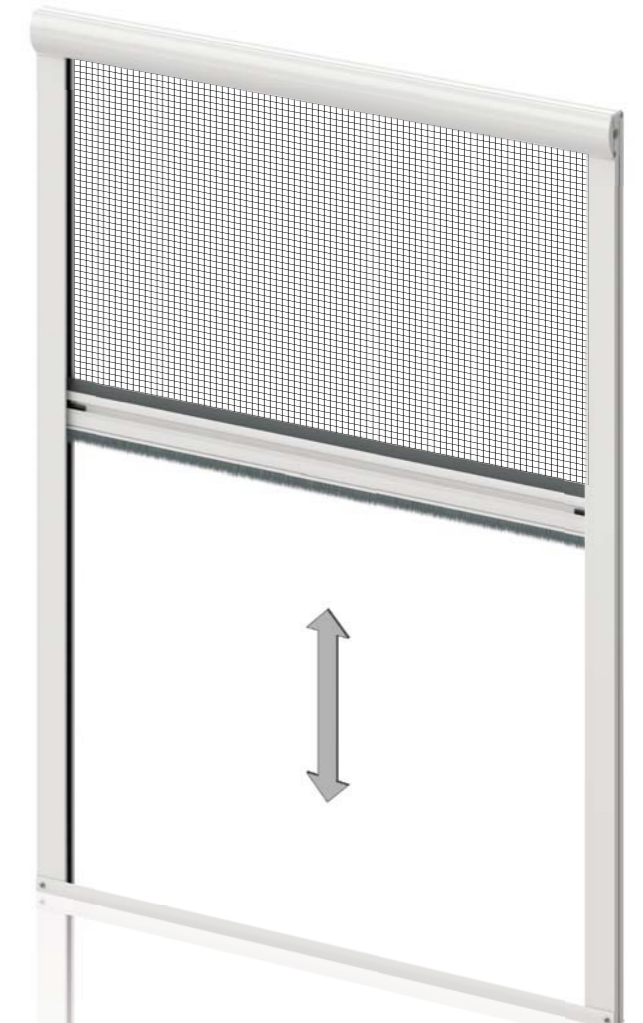
Spannrahmen

- Die preisgünstige Lösung für Fenster, die nur zum Lüften geöffnet werden
- Profil aus stranggepresstem Aluminium, eloxiert oder pulverbeschichtet, extrem stabil durch eingepresste und verklebte Eckverbinder
- Einfache Montage durch Einhängen oder Federstiftbefestigung in vorhandenen Fensterprofilen
- Optional mit Montagegriff zur einfacheren Handhabung
- Anfertigung individuell nach Maß
- Sonderformen sind möglich



Drehtür

- Ideal für normal genutzte Durchgänge im Privatbereich
- Mit waagrechttem Trittschutz unten
- Stabilisiert mit gewebe-teiler Sprosse
- Selbstschließend bei Einsatz eines Torsionsstabes (unauffällig an der Bandseite eingebaut, verschleißfrei, getestet mit 120.000 Schließvorgängen)
- Anfertigung individuell nach Maß
- Sonderformen und Sonderlösungen mit diversen Profilkombinationen, Griffpositionen etc. sind möglich



Rollo

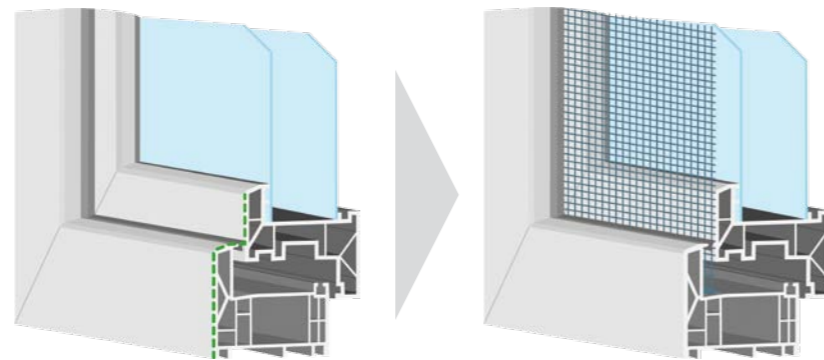
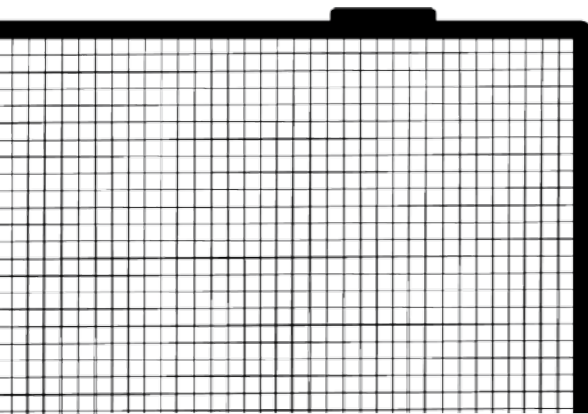
- Eine praktische Alternative zur Rahmenlösung
- Das Insektenschutzgewebe verschwindet komplett in seiner Kassette, wenn es nicht gebraucht wird
- Eine Kombination mit Rollladen-Vorbau-elementen ist auch möglich: Im Roll-laden-kasten integriert läuft das Rollo raumseitig in einer eigenen Profilspur der Roll-laden-führungsschiene
- Anfertigung individuell nach Maß inklusive Führungsschienen
- Auch für Dachflächenfenster geeignet
- Bedienung durch Griff, optional mit Kettenzug
- Auch als Sonnenschutz-Rollo erhältlich



Der flexible Insektenschutz **X FLEXSCREEN**

FlexScreen stellt eine wahre Revolution im Bereich der Insektenschutzsysteme dar. Dieses innovative Produkt vereint einzigartige Komponenten, die es in dieser Form bisher noch nicht gab. Der schlanke Rahmen aus Federstahl in Kombination mit dem hochwertigen Insektenschutzgewebe bildet ein perfektes Zusammenspiel.

Für die Installation von FlexScreen sind keine Werkzeuge oder Hilfsmittel notwendig. Durch seinen flexiblen Rahmen ist dieses Fliegengitter mit den bloßen Händen einsetzbar. Durch das Zusammendrücken des flexiblen Rahmens wird der FlexScreen in den Fensterrahmen geklemmt.



Wo genau wird FlexScreen angebracht?

FlexScreen ist perfekt geeignet für die gängigen Dreh-/Kippfenster und werden dort in den Rahmenfalz eingesetzt. Das Fenster bleibt voll bedienbar, ohne dass das Insektenschutzgitter entfernt werden muss.

Für welche Fenstertypen ist FlexScreen nicht geeignet?

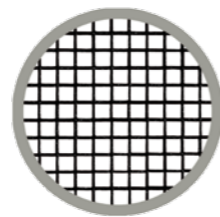
FlexScreen passt nicht in Fenster aus Holz oder Aluminium. Das gilt auch für flächenbündige Fenster aus Kunststoff und Fenster mit einem Wetterschenkel. Bei Fensterrahmen mit Mitteldichtung muss ein Mindestabstand von 12 mm zwischen Mitteldichtung und dem Blendrahmen vorhanden sein.



Insektenschutz der besonderen Art!

- Nahezu unzerstörbar
- Keine Farbanpassung erforderlich
- Vollständige Durchsicht
- Kein Werkzeug nötig
- Mühelose Montage und Demontage
- Verschiedene Gewebetypen möglich

Vision Perfect® Gewebe



Fiberglasgewebe Vision Perfect® bietet sehr gute Licht- und Luftdurchlässigkeit.

Petgewebe



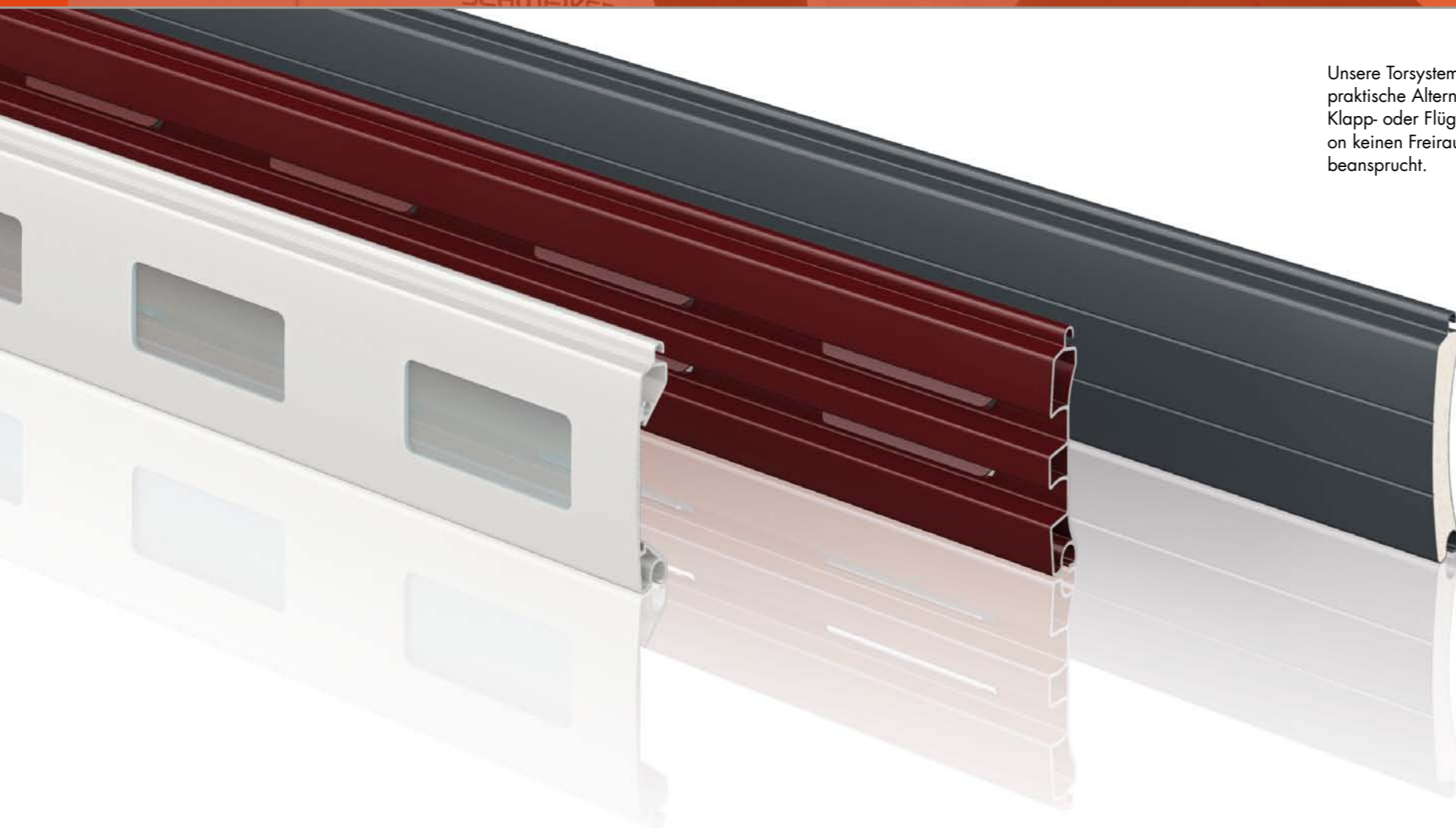
Das Polyester Haustiergewebe ist extrastark ausgeführt zum Schutz vor Beschädigungen durch Katzen- oder Hundekrallen.



SCHWEIKER



Schweiker Roll- und Deckenlauf Tore



Unsere Torsysteme stellen eine ungemein praktische Alternative zu herkömmlichen Klapp- oder Flügeltoren dar, da ihre Funktion keinen Freiraum vor oder hinter dem Tor beansprucht.

Beide basieren auf einem Panzer aus doppelwandigen, ausgeschäumten Alu-Profilen, erhältlich in 11 RAL-Farben und ergänzt durch Sichtprofile mit Plexiglas sowie Lüftungsprofile.

Schweiker Tore werden elektrisch betätigt und sind Teil eines kompletten Systemkonzepts mit Führungsschienen aus stranggepresstem Aluminium, Elektroantrieb, Funkfernbedienung und weiteren Komponenten für eine komfortable Bedienung.

Alle Tore werden nach DIN EN Sicherheitsnormen auf Maß gefertigt und sind vom TÜV zertifiziert. Sie sind hochstabil und das Deckenlauf Tor ist in jeder Position gegen gewaltsames Hochschieben gesichert.



Schweiker Rolltorsysteme

Wir bieten Rolltore für den privaten oder gewerblichen Einsatz in 2 Systemvarianten: RT 55 und RT 75. Sie unterscheiden sich in der Profilgröße, wobei nur das System RT 75 Sicht- und Lüftungsprofile beinhaltet.

Für die Anbringung des Rolltorkastens reicht eine minimale Sturzblende aus – es ist aber auch eine Montage ganz ohne bauseitige Sturzblende möglich, dann übernimmt das Kastensystem selbst diese Funktion. Das System ist montagefreundlich aufgebaut, alle Funktionsteile sind gut zugänglich.



Schweiker Deckenlaufsysteme

Wo aufgrund der Einbausituation kein Rolltorkasten angebracht werden kann, kommt stattdessen ein Tor mit Deckenlaufsystem zum Einsatz. Der Platzbedarf im Sturzbereich ist hier auf 8 cm minimierbar. Die Integration von Lüftungsprofilen ist serienmäßig, Sichtprofile sind gegen Aufpreis möglich.

Zur Serienausstattung gehören Funkfernbedienung und Motor, ebenso wie die innenseitige Notentriegelung und eine integrierte Hinderniserkennung.



Schweiker Standorte

- Ottmarsheim
- Grünbach
- Sroda Slaska/Polen



**Verwaltung
und Produktion
in Ottmarsheim**



**Produktion
und Extrusion
in Grünbach**



**Produktion
in Sroda Slaska/Polen**

Perfekte Kunststoffprofile sind die Voraussetzung für hochwertige Rollläden: Deshalb extrudieren wir selbst

Bereits seit 1961 stellen wir auf eigenen Extrusionsanlagen Kunststoffprofile für unsere Rollladenpanzer her. Extruder sind Pressen, die nach dem Funktionsprinzip des Fleischwolfs thermoplastische Kunststoffe unter hohem Druck und hoher Temperatur durch eine formgebende Öffnung zu Profilsträngen ausformen.

So einfach das Prinzip an sich ist – im Detail erfordert der Prozess viel Know-how und Erfahrung, um perfekte Ergebnisse zu erzielen. Daher haben wir die Entwicklung und Extrusion schon früh in die eigene Hand genommen und sichern so eine dauerhaft hohe Qualität und Fertigung nach neuester Technik.

Neben Rollladenprofilen entwickeln und produzieren wir auch zahlreiche weitere Profile für den Einsatz in der Baubranche. Für unsere eigene Produktpalette stellen wir PVC-Profile für das „außenliegende Revisionsystem“, Blenden für Schweiker Aufsatzelemente und viele weitere Komponenten und Produkte her.

Zu den Spezialitäten bei der Extrusion zählt die Verarbeitung von Kunststoffen unterschiedlicher Eigenschaften in einem einzigen Extrusionsgang: in diesem Verfahren produzieren wir zum Beispiel selbstklebende Flachprofile mit anextrudierter Weichlippe.

Das formgebende Element bei der Extrusion:

Die Matrize für unser Schieborolladenprofil 14 x 52.



Schweiker Farbfolierung



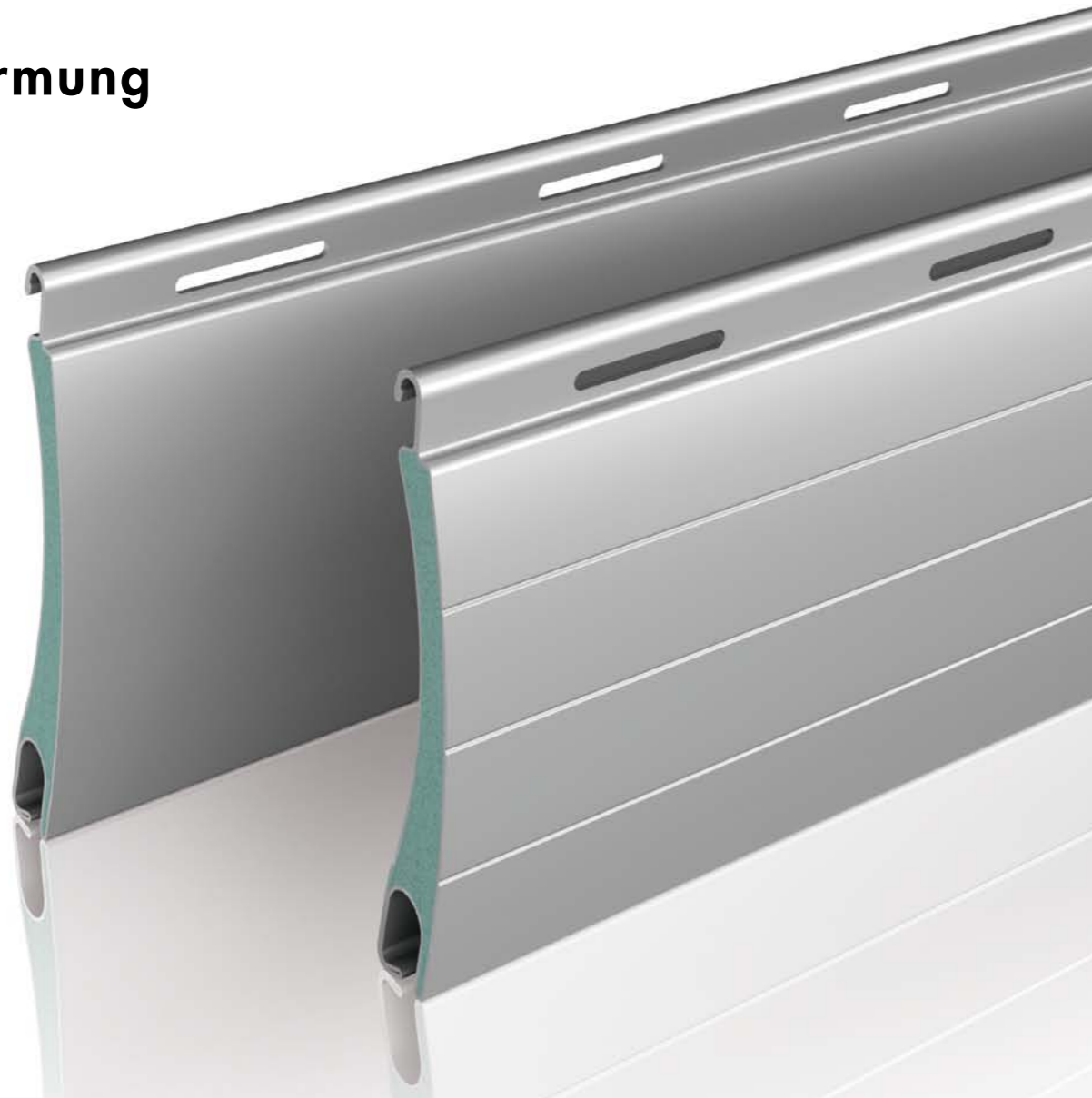
Mit unserer Farbfolierung sorgen wir für perfekte Oberflächen

und lassen ab und zu auch mal exotische Wünsche wahr werden.

Seit 2004 betreiben wir im Werk Grünbach eigene Anlagen zur Farbfolierung von Profilen aller Art, primär für die Kunststoffprofile aus unserer Extrusion. Insbesondere die Simulation von Holzmaserungen ist nur in diesem Verfahren möglich,

für das neben einigem Know-how auch eine sehr reine Atmosphäre mit gleichmäßiger Luftfeuchtigkeit erforderlich ist. Dafür können wir aber auch besonders flexibel auf Sonderwünsche reagieren: Es ist für uns beispielsweise gar kein Problem, passend zu Kunststoff-Fenstern im Farbton Golden Oak auch die maßgefertigten Insektenschutz-Spannrahmen in exakt diesem Ton zu folieren – oder sogar eine Alu-Haustüre.

Rollverformung



Wir bringen unsere Aluminiumprofile selbst in Form,

denn ein hochwertiges Material verdient eine sorgfältige Bearbeitung.

Mit der Inbetriebnahme einer Anlage zur Rollverformung, 1998 im Werk Braunsbedra, haben wir unsere Produktion erneut ein Stück sicherer, flexibler und unabhängiger gemacht. Im Verfahren der Rollverformung stellen wir unsere Rollladenprofile 14 x 52 und 8 x 37 her: Dazu erhalten Aluminiumbleche in passender Stärke und Breite über eine Folge von

Formwalzen alle erforderlichen Ausformungen und Rillen der Profilhülle. An einer vordefinierten Stelle gefaltet bildet das gefaltete Blech nun die Außen- und Innenschale des doppelwandigen Profils – und noch im gleichen Produktionsvorgang wird flüssiger Kunststoff eingespritzt, der aufschäumt den Raum zwischen den Profilwänden vollständig ausfüllt. Dann wird das endlos produzierte Profil abgelängt und ist bereit für die nächsten Prozessschritte.



Ein echtes Highlight in Sachen Farbenvielfalt und Oberflächenqualität: Unsere Pulverbeschichtung in Großkugel

Im Jahr 2009 haben wir in Großkugel (Sachsen-Anhalt) den Bereich „Schweiker Oberflächentechnik“ zur Pulverbeschichtung von Aluminiumprofilen in Betrieb genommen. Wir lagern dort blanke Profile aus allen Produktbereichen, die dann individuell und auftragsbezogen oder in Standardfarben auf Lager beschichtet werden. Das Verfahren bietet faszinierende Möglichkeiten der Farbvielfalt und liefert unübertroffen hochwertige und wetterfeste Oberflächen in einstellbaren Glanzgraden und Strukturen. So haben beispielsweise seidenglanzende Oberflächen mit „Dura-clean-Effekt“ die Eigenschaft, dass Schmutz kaum haftet und durch Wasser einfach abgespült wird.

Da wir in unserer eigenen Oberflächentechnik alle Prozesse von der Vorbehandlung bis zum Brennvorgang selbst unter Kontrolle haben und ausschließlich Farbpulver im GSB-Qualitätsstandard einsetzen, können wir alle Möglichkeiten des Verfahrens ausschöpfen und eine Top-Qualität sicherstellen. Weitere Vorteile: Profile aus unterschiedlichen Produktbereichen können stets in exakt gleicher Farbe hergestellt werden, außerdem haben wir immer kurzfristig auf Profile in den gewünschten Farben Zugriff, was unsere Auftragsabwicklung sicherer und schneller macht.

Der Technische Service hilft bei Problemen oder Schadensfällen – auch vor Ort

Wir lassen niemand im Regen stehen. Service schreiben wir bei Schweiker ganz groß! Und weil wir wissen, dass selbst bei einer sorgfältigen Kontrolle mal ein kleiner Mangel übersehen werden kann, haben wir den Technischen Service eingerichtet. Wenn Sie also einen Schaden feststellen, rufen Sie uns an oder schicken Sie eine kurze Schilderung des Falles. Unser Spezialist für die jeweilige Produktgruppe kümmert sich schnellstmöglich um die Angelegenheit und nimmt Kontakt mit Ihnen auf.

Falls sich das Problem nicht durch einen kompetenten Tipp oder die Zusendung eines Ersatzteiles beheben lässt, wird der Technische Service aktiv. Er vereinbart mit Ihnen oder gerne auch direkt mit dem Endkunden einen Termin, kommt mit dem erforderlichen Equipment an den Ort des Geschehens – und dann wird das Problem beseitigt, bevor Stress und Ärger entstehen.



Schweiker Logistik



Mit guten Produkten schnell und sicher beim Kunden

Um sicherzugehen, dass unsere Lieferungen pünktlich und unbeschädigt bei den Kunden eintreffen, verlassen wir uns auch beim Thema Logistik am liebsten auf eigene Mitarbeiter und Fahrzeuge. Wir unterhalten dazu eine Flotte von LKWs, die jede Woche das gesamte Liefergebiet abfährt – sicher die beste Methode zur Vermeidung lästiger Wartezeiten. Alle LKWs haben Stapler an Bord – so funktioniert auch das Abladen am Zielort schnell und für den Kunden so unkompliziert wie möglich.

Da unsere Produktion auf verschiedene Standorte verteilt ist, spielt die Logistik auch beim firmeninternen Warenverkehr eine wichtige Rolle. An der Herstellung eines Rollladen-Vorbau-Komplettsystems zum Beispiel können drei Standorte beteiligt sein: Alu-Rollläden aus Braunsbedra werden zur Oberflächentechnik nach Großkugel transportiert, wo blau beschichtete Vorbauelemente gefertigt werden, die wiederum in Ottmarsheim auf Kunststoff-Fenster montiert werden. Für uns eine alltägliche Logistikaufgabe, die durch clevere Planung ohne Produktionsstopps gelöst wird.

SCHWEIKER

Making of

Die Idee, erstmals alle Schweiker Kompetenzen gemeinsam vorzustellen – quasi ein Schweiker Kompendium auf die Welt zu bringen – hat im Unternehmen vielfältige Aktivitäten ausgelöst und oft zu ungewohnten Aufgaben geführt. Mitarbeiter waren plötzlich gefordert, ihren Arbeitsbereich herauszuputzen, technische Informationen für die Texte und zur Generierung von Computergrafiken vorzubereiten und Produktmuster bereitzustellen. Nicht wenige

sahen sich plötzlich in der Rolle von Fotomodells wieder und waren erstaunt, wie schwierig es sein kann, zur rechten Zeit mit dem richtigen Gesichtsausdruck Pose zu stehen. Aber alle waren mit Freude bei der Sache und wir bedanken uns herzlich für das Engagement. Einen kleinen Ausschnitt aus der riesigen Fotostrecke haben wir auf dieser Seite versammelt: Men at Work!





Kontakt

Robert Schweiker GmbH

Carl-Benz-Straße 11-13
74354 Besigheim-Ottmarsheim
Tel. 07143 974-0
Fax 07143 974-550

Schweiker GmbH

Falkensteiner Straße 39
08223 Grünbach
Tel. 03745 7802-0
Fax 03745 5469

Standort in Polen

Schweiker Sp.zo.o., ul Polna 18
55-300 Komorniki
Tel. 0048-717 49430001
Fax 0048-717 494350
schweiker@schweiker.pl



info@schweiker.de
www.schweiker.de

ZULASSUNGSURKUNDE

Die RAL-Gütegemeinschaft Kunststoff-Fensterprofilssysteme e.V.
verleiht nach Prüfung der Voraussetzungen der Firma

Schweiker GmbH

Falkensteiner Straße 39, 08223 Grünbach



den Status eines
zugelassenen Profilbeschichtungsbetriebs

Zugelassene Profilbeschichtungsbetriebe haben den Eignungsnachweis nach RAL-GZ 716, Technischer Anhang Abschnitt II, Teil II-b-1, erbracht. Sie sind damit berechtigt, Profile für gütegesicherte Kunststoff-Fensterprofilssysteme zu kaschieren und mit dem nachfolgend dargestellten „K“-Symbol zu kennzeichnen.

Der zugelassene Profilbeschichtungsbetrieb kann darüber hinaus die geschützten Zeichen „K“-Symbol“ sowie das Piktogramm im Rahmen seiner Öffentlichkeitsarbeit verwenden.

Diese Urkunde gilt für die Produktionsstätte **Grünbach**.



Kennzeichnung



Piktogramm

RAL-Gütegemeinschaft Kunststoff-Fensterprofilssysteme e.V.
Am Hofgarten 1-2 53113 Bonn Deutschland

Erstmalige Zulassung
18. September 2014

Der Obmann des Güteausschusses
18. September 2014

Gerald Feigenbutz, GKFP e.V.

Schweiker ...
Fenster, Türen
und Rolladensysteme
von höchster
Qualität!



Zertifikat

Hiermit verleihen wir

der Firma **Robert Schweiker GmbH**,
D 74354 Besigheim-Ottmarsheim, Carl-Benz-Str. 11-13
mit der Produktionsstätte **Robert Schweiker GmbH, Besigheim-Ottmarsheim**
für das Produkt **Kunststofffenster**
(Schüco Living / LIFE 82)

das Recht zur Nutzung der nachfolgenden Zeichen:



Gemäß den „RAL Güte- und Prüfbestimmungen für Fenster, Haustüren, Fassaden und Wintergärten RAL-GZ 695“ vom Mai 2010 wird hiermit bestätigt, dass

- das genannte Bauprodukt einer Systemprüfung unterzogen wurde und die gestellten Mindestanforderungen der RAL-Gütesicherung erfüllt hat,
- die Eigenüberwachung inkl. der vorgeschriebenen Produktprüfungen durchgeführt und nachgewiesen werden,
- die Erstüberwachung durch das ift erfolgreich durchgeführt wurde,
- die Fremdüberwachung durch das ift zugelassen und durchgeführt wird,
- durch den genannten Hersteller mindestens ein Güteprüfer und Montageverantwortlicher benannt und im Rahmen von Schulungsmaßnahmen qualifiziert wurden,
- sich der genannte Hersteller für die Montage qualifiziert und seine Eignung nachgewiesen hat,
- der genannte Hersteller die gütebestimmenden Merkmale im Rahmen der RAL-Gütesicherung erfüllt und dauerhaft sicher stellt.



Gemäß „ift-Zertifizierungsprogramm für Fenster und Außentüren“ mit den Leistungseigenschaften nach Produktnorm EN 14351-1 : 2006+A1 : 2010 wird hiermit bestätigt, dass

- durch eine notifizierte Stelle eine Erstprüfung des Produkts für die relevanten Eigenschaften durchgeführt wurde,
- das genannte Bauprodukt einer werkseigenen Produktionskontrolle und einer zusätzlichen Prüfung von im Werk entnommenen Proben nach festgelegtem Prüflplan durch den Hersteller unterzogen wurde,
- durch ift-Zert eine Erstinspektion des Werks und der werkseigenen Produktionskontrolle durchgeführt wurde,
- ift-Q-Zert die laufende Überwachung, Beurteilung und Anerkennung der werkseigenen Produktionskontrolle sicherstellt,
- ift-Q-Zert eine Stichprobenprüfung von im Werk entnommenen Proben durchführt.

Dieses Zertifikat wurde erstmals am 11. März 2016 ausgestellt und gilt bis zum 10. März 2019, wenn sich zwischenzeitlich die Festlegungen in den oben angeführten technischen Spezifikationen oder die Herstellbedingungen im Werk oder in der Eigenüberwachung / werkseigenen Produktionskontrolle selbst nicht wesentlich verändert haben.

Die Verwendung des Zertifikats und die Kennzeichnung der Produkte mit dem RAL-Gütezeichen und dem „ift-zertifiziert“-Zeichen sind an einen gültigen Vertrag zur RAL-Gütesicherung und ift-Produktzertifizierung gebunden.

Ulrich Tschorn

Geschäftsführer
Gütegemeinschaft Fenster und Haustüren e. V.
Frankfurt, 11. März 2016

Christian Kehrer

Leiter der Zertifizierungs- und Überwachungsstelle
ift Rosenheim GmbH
Rosenheim, 11. März 2016

Überwachungsvertrag-Nr.: 191 7023493
RAL-Eignungsnachweis: 111 45570

Zertifikat-Nr.: 191FK 7023493-4-1
Gültig bis: 10. März 2019



Gütegemeinschaft
Fenster und Haustüren e.V.
Kalten-Koch-Straße 1-7
60594 Frankfurt am Main
Germany



ift Rosenheim GmbH
Zertifizierungs- und Überwachungsstelle
Theodor-Gott-Str. 7-9
83026 Rosenheim
Germany

2012-11 / 762

SCHWEIKER



www.schweiker.de

